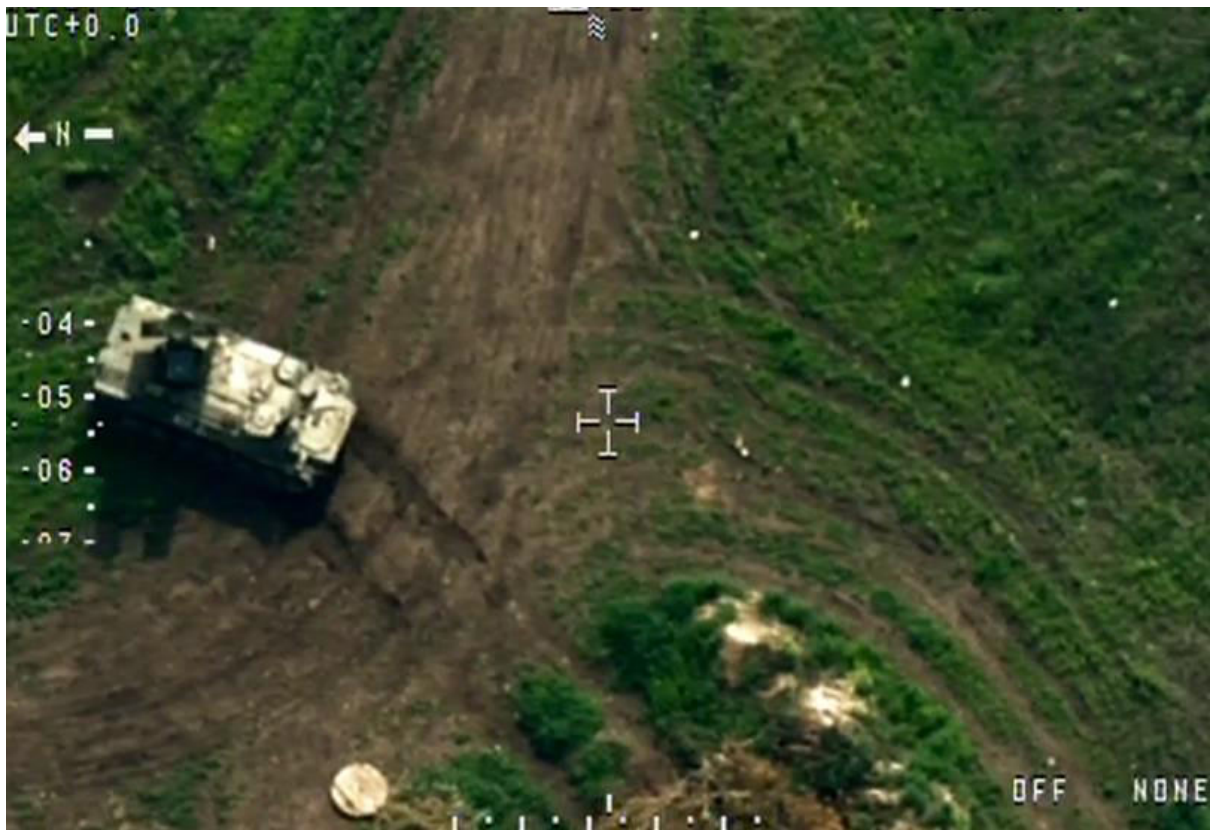


ДОДАТОК: Знімок БПЛА незадовго до втрати зв'язку та його місцезнаходження



Мал. 1: На знімку видно багатоцільовий транспортний засіб на гусеничному ході (MT-ЛБ) зі встановленим на ньому зенітним ракетним комплексом (9К35 «Стріла-10», 120 мм). Знімок було зроблено БПЛА біля підконтрольного сел. Озерянівка незадовго до повної втрати зв'язку з ним.



Мал. 2: На знімку позначені місцезнаходження БПЛА у момент, коли він зафіксував MT-ЛБ зі встановленим на ньому зенітним ракетним комплексом (9К35 «Стріла-10», 120 мм), позиція MT-ЛБ та останнє відоме місце розташування БПЛА.