

Таблиця порушень режиму припинення вогню станом на 11 січня 2019 р.¹

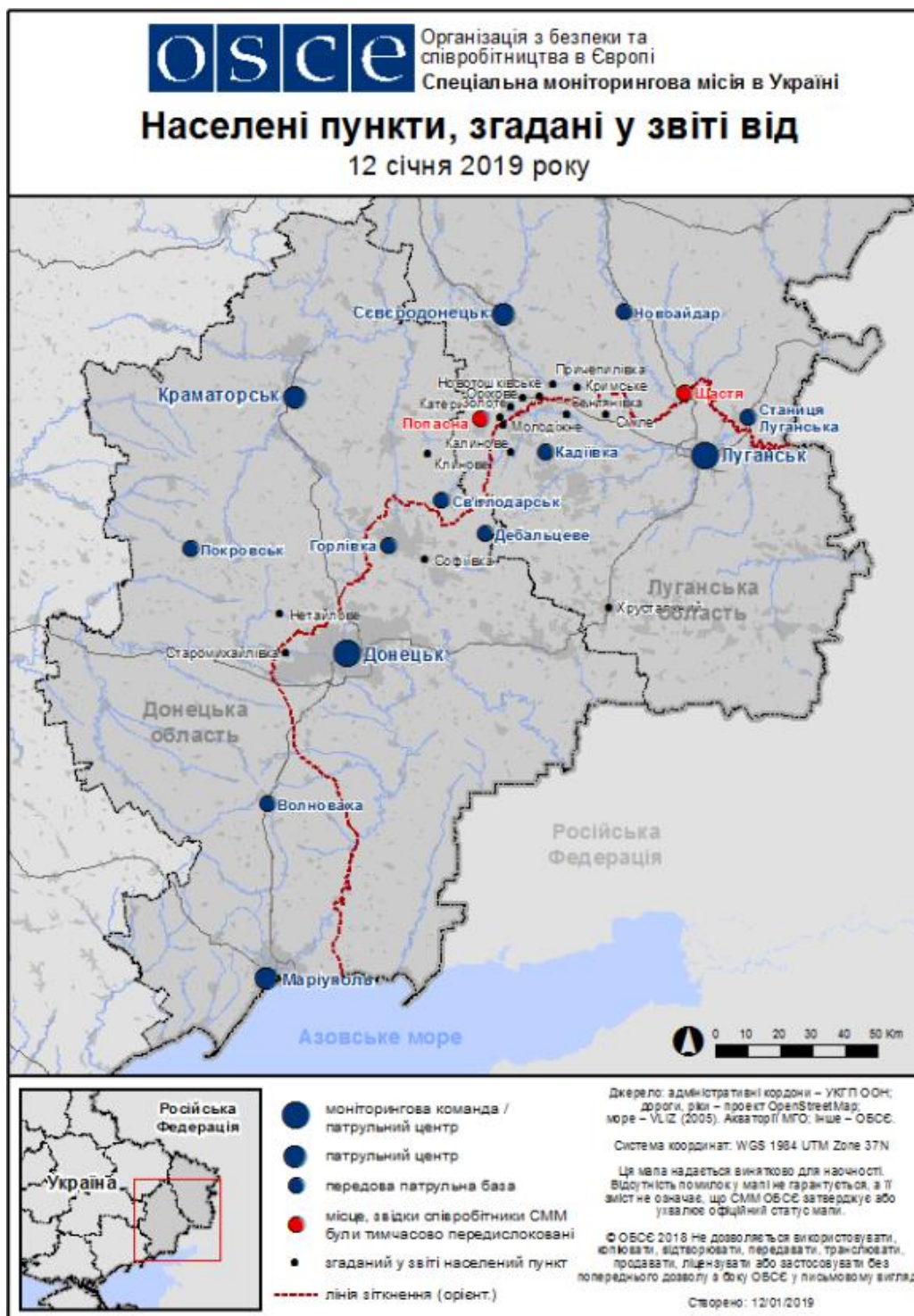
Місце розміщення СММ	Відстань і напрямок	Спосіб	К-ть	Спостереження	Опис	Озброєння	Дата і час
Камера СММ у н. п. Чермалик (підконтрольний уряду, 31 км на ПнСх від Маріуполя)	2–4 км на ПдСх	зафіксувала	7	снаряд	зі СхПнСх на ЗхПдЗх	Н/Д	10,01, 20:07
Камера СММ на Донецькій фільтрувальній станції (15 км на Пн від Донецька)	1–2 км на Пд	зафіксувала	1	освітлювальна ракета	випущена вгору	Н/Д	10,01, 21:44
	0,5–1 км на Пд	зафіксувала	1	снаряд	із Пн на Пд	Н/Д	10,01, 21:45
	0,5–1 км на ПдЗх	зафіксувала	2	снаряд	із ПнПнЗх на ПдПдСх	Н/Д	11,01, 00:02
	1–2 км на ПдЗх	зафіксувала	1	вибух	невизначеного походження	Н/Д	11,01, 01:07
	0,5–1 км на Пд	зафіксувала	3	снаряд	із ЗхПнЗх на СхПдСх	Н/Д	11,01, 02:10
	0,5–1 км на Пд	зафіксувала	2	снаряд	із Зх на Сх	Н/Д	11,01, 04:19
	0,5–1 км на Пд	зафіксувала	2	снаряд	із Зх на Сх	Н/Д	11,01, 04:26
	1–2 км на ПдПдЗх	зафіксувала	1	снаряд	із Зх на Сх	Н/Д	11,01, 18:05
Камера СММ за 1,5 км на ПнСх від н. п. Гнутове (підконтрольний уряду, 20 км на ПнСх від Маріуполя)	2–4 км на СхПдСх	зафіксувала	2	снаряд	із ПнЗх на ПдСх	Н/Д	10,01, 19:40
	2–4 км на СхПдСх	зафіксувала	1	снаряд	із ПдСх на ПнЗх	Н/Д	10,01, 19:40
Камера СММ на КПВВ у н. п. Майорськ (підконтрольний уряду, 45 км на ПнСх від Донецька)	2–4 км на Сх	зафіксувала	1	освітлювальна ракета	випущена вгору	Н/Д	10,01, 23:01
Камера СММ на КПВВ у н. п. Мар'їнка (підконтрольний уряду, 23 км на ПдЗх від Донецька)	2–3 км на ПнПнСх	зафіксувала	2	снаряд	із ЗхПдЗх на СхПнСх	Н/Д	10,01, 21:54
	2–4 км на ПнПнСх	зафіксувала	1	снаряд	із ЗхПдЗх на СхПнСх	Н/Д	11,01, 02:13
Камера СММ за 1 км на ПдЗх від н. п. Широкине (підконтрольний урядові, 20 км на Сх від Маріуполя)	1–2 км на ПнПнСх	зафіксувала	1	освітлювальна ракета	випущена вгору	Н/Д	10,01, 20:20
Камера СММ у н. п. Світлодарськ (підконтрольний урядові, 57 км на ПнСх від Донецька)	3–5 км на Сх	зафіксувала	1	спалах дульного полум'я		Н/Д	10,01, 19:42
	2–4 км на Сх	зафіксувала	1	снаряд	із ПнЗх на ПдСх	Н/Д	11,01, 02:33
н. п. Світлодарськ (підконтрольний урядові, 57 км на ПнСх від Донецька)	Відстань — Н/Д, на ПдПдСх	чули	1	вибух	невизначеного походження	Н/Д	10,01, 20:57
	3–4 км на ПдПдСх	чули	2	черга		великокаліберний кулемет	10,01, 22:02
	3–4 км на ПдПдСх	чули	1	вибух	невизначеного походження	Н/Д	10,01, 22:38
	3–4 км на ПдПдСх	чули	2	черга		великокаліберний кулемет	10,01, 22:41
	3–4 км на ПдПдСх	чули	2	вибух	невизначеного походження	Н/Д	10,01, 22:52
	3–4 км на ПдПдСх	чули	1	вибух	невизначеного походження	Н/Д	10,01, 23:27

¹ У таблиці вказані лише ті інциденти, які спостерігачі СММ бачили/чули особисто, а також ті випадки, які СММ оцінює як навчання з бойовою стрільбою, контрольовані вибухи і т.д. Зазначені деталі, що вказані — а саме відстань, напрям, тип зброї і т.д. — базуються на оцінках, зроблених спостерігачами на місцях, і необов'язково завжди є точними. Напис «невідомо» (Н/Д) означає, що СММ не змогла підтвердити таку інформацію у зв'язку з відстанню, погодними умовами та/або з інших причин. Порушення режиму припинення вогню, зафіксовані паралельно декількома патрулями, відображаються у таблиці лише один раз.

Місце розміщення СММ	Відстань і напрямок	Спосіб	К-ть	Спостереження	Опис	Озброєння	Дата і час
	3–4 км на ПдПдСх	чули	1	вибух	невизначеного походження	Н/Д	10,01, 23:53
	3–4 км на ПдПдСх	чули	5	черга		Н/Д	10,01, 23:58
	2–4 км на ПдПдСх	чули	2	вибух	невизначеного походження	Н/Д	11,01, 08:13
	2–4 км на ПдПдЗх	чули	6	вибух	невизначеного походження	Н/Д	11,01, 11:15
	4–6 км на ПдПдЗх	чули	5	вибух	невизначеного походження	Н/Д	11,01, 11:40
1,6 км на ПдПдСх від н. п. Кам'янка (підконтрольний урядові, 20 км на Пн від Донецька)	1–2 км на Зх	чули	1	постріл		стрілецька зброя	11,01, 10:25
	4–5 км на ПдЗх	чули	1	вибух	невизначеного походження	Н/Д	11,01, 11:18
	3–4 км на ПдПдСх	чули	2	вибух	невизначеного походження	Н/Д	11,01, 11:33
н. п. Новгородське (підконтрольний уряду, 35 км на Пн від Донецька)	2–3 км на ПдСх	чули	11	вибух	невизначеного походження	Н/Д	11,01, 12:00–12:06
Камера СММ у н. п. Золоте (підконтрольний уряду, 60 км на Зх від Луганська)	0,5–1 км на СхПдСх	зафіксувала	1	снаряд	із ПнЗх на ПдСх (за оцінкою, за межами ділянки розведення сил і засобів)	Н/Д	10,01, 21:41
	0,5–1 км на Сх	зафіксувала	2	снаряд	із ПнСх на ПдЗх (за оцінкою, за межами ділянки розведення сил і засобів)	Н/Д	10,01, 21:58
	1–2 км на СхПдСх	зафіксувала	4	снаряд	із ПдПдСх на ПнПнЗх (за оцінкою, за межами ділянки розведення сил і засобів)	Н/Д	11,01, 00:51
	1–2 км на СхПдСх	зафіксувала	3	снаряд	зі СхПнСх на ЗхПдЗх (за оцінкою, за межами ділянки розведення сил і засобів)	Н/Д	11,01, 01:28
	1–2 км на СхПдСх	зафіксувала	4	снаряд	зі СхПнСх на ЗхПдЗх (за оцінкою, за межами ділянки розведення сил і засобів)	Н/Д	11,01, 01:29
	2–3 км на ПдСх	зафіксувала	3	снаряд	зі Сх на Зх (за оцінкою, у межах ділянки розведення сил і засобів)	Н/Д	11,01, 04:08
Східна околиця н. п. Станція Луганська (підконтрольний уряду, 16 км на ПнСх від Луганська)	3–5 км на ЗхПдЗх	чули	91	постріл	за оцінкою, за межами ділянки розведення сил і засобів	стрілецька зброя	10,01, 20:03–20:24
	3–5 км на ЗхПдЗх	чули	3	вибух	невизначеного походження (за оцінкою, за межами ділянки розведення сил і засобів)	Н/Д	10,01, 20:19–20:20
	3–5 км на ЗхПдЗх	чули	12	черга	за оцінкою, за межами ділянки розведення сил і засобів	стрілецька зброя	10,01, 21:19–21:20
1,7 км на ПдЗх від н. п. Молодіжне (непідконтрольний урядові, 63 км на ПнЗх від Луганська)	1–2 км на ПдПдЗх	чули	9	постріл	снайперська гвинтівка	стрілецька зброя	11,01, 08:18–08:26
	2–3 км на Пд	чули	1020	черга та постріл		великокаліберний кулемет	11,01, 08:55–10:20
Приблизно за 5 км на ПнСх від н. п. Калинове (непідконтрольний урядові, 60 км на Зх від Луганська)	3–5 км на ПдЗх	чули	400	черга		великокаліберний кулемет	10,01, 08:54–09:30
Золоте-1 (Сонячний; підконтрольний урядові, 61 км на Зх від Луганська)	2–4 км на ПдПдЗх	чули	5	постріл	за оцінкою, за межами ділянки розведення сил і засобів	стрілецька зброя	11,01, 09:39–09:42

Місце розміщення СММ	Відстань і напрямок	Спосіб	К-ть	Спостереження	Опис	Озброєння	Дата і час
Приблизно за 2 км на ПдЗх від н. п. Мирне (непідконтрольний урядові, 28 км на ПдЗх від Луганська)	0,9–1,2 км на ПнЗх	чули	30	черга та постріл	за оцінкою, навчання з бойовою стрільбою за межами зони безпеки	стрілецька зброя	11.01, 10:00–10:01
Золоте-2 (Карбоніт; підконтрольний уряду, 62 км на Зх від Луганська)	3–7 км на Пд	чули	2	вибух	невизначеного походження (встановити, чи це сталося на ділянці розведення або за її межами, не вдалося)	Н/Д	11.01, 11:06
	4–8 км на ПдСх	чули	4	вибух	невизначеного походження (встановити, чи це сталося на ділянці розведення або за її межами, не вдалося)	Н/Д	11.01, 11:26–11:28
4 км на ПдЗх від н. п. Муратове (підконтрольний уряду, 51 км на ПнЗх від Луганська)	5–6 км на ПдСх	чули	4	черга		стрілецька зброя	11.01, 11:12
	2–3 км на ЗхПдЗх	чули	4	постріл		безвідкатна гармата (СПГ-9, 73 мм)	11.01, 11:18–11:25
	7–9 км на ПдЗх	чули	1	вибух	невизначеного походження	артилерія (тип — Н/Д)	11.01, 11:26
Південно-західна околиця н. п. Золоте-5 (Михайлівка; непідконтрольний уряду, 58 км на Зх від Луганська)	1–2 км на ПнПнСх	чули	2	вибух	невизначеного походження (за оцінкою, за межами ділянки розведення сил і засобів)	Н/Д	11.01, 11:30–11:40
	1–2 км на ПнПнСх	чули	7	черга	за оцінкою, за межами ділянки розведення сил і засобів	великокаліберний кулемет	11.01, 11:30–11:40
	1–2 км на ПнПнСх	чули	28	черга та постріл	за оцінкою, за межами ділянки розведення сил і засобів	стрілецька зброя	11.01, 11:30–11:40

Мапа Донецької та Луганської областей²



² За рішенням Постійної ради №1117 від 21 березня 2014 року, СММ базується у десяти містах на всій території України (Херсон, Одеса, Львів, Івано-Франківськ, Харків, Донецьк, Дніпро, Чернівці, Луганськ і Київ). Ця мапа східної України призначена для ілюстративних цілей. На ній вказані населені пункти, згадані у звіті, а також ті, де є офіси СММ (команди спостерігачів, представництва і передові патрульні бази) в Донецькій і Луганській областях. (Червоним кольором виділені передові патрульні бази, з яких співробітники СММ були тимчасово передислоковані згідно з рекомендаціями експертів з безпеки з деяких держав-учасниць ОБСЄ та з урахуванням вимог СММ щодо безпеки).