

**Таблиця порушень режиму припинення вогню станом на 21 червня 2017 р.<sup>1</sup>**

Місце розміщення СММ	Місце події	Спостереження	Тип зброї/боєприпасів	Дата/час
Камера СММ у н. п. Авдіївка (підконтрольний уряду, 17 км на Пн від Донецька)	4–5 км на СхПдСх	Зафіксувала 2 вибухи невизначеного походження	Н/Д	20 червня, 19:50-19:51
		Зафіксувала 1 снаряд із Пн на Пд		20 червня, 21:22
	3–5 км на СхПдСх	Зафіксувала 27 трасуючих снарядів із Зх на Сх		20 червня, 21:45-21:51
		Зафіксувала 1 випущену вгору освітлювальну ракету		20 червня, 22:06
		Зафіксувала 2 снаряди з Пд на Пн		20 червня, 22:47
		Зафіксувала 5 трасуючих снарядів із Зх на Сх		20 червня, 23:11
	3–5 км на ПдСх	Зафіксувала 5 снарядів із Зх на Сх		20 червня, 23:39
		Зафіксувала 1 вибух (розрив)		20 червня, 23:56
	4–6 км на СхПдСх	Зафіксувала 2 снаряди із Зх на Сх		21 червня, 00:24-00:55
		Зафіксувала 4 випущені вгору освітлювальні ракети		21 червня, 01:18
	4–6 км на Сх	Зафіксувала 1 випущену вгору освітлювальну ракету		21 червня, 06:01
	5–6 км на СхПнСх	Зафіксувала 1 вибух невизначеного походження		21 червня, 06:21
	4–7 км на ПдПдСх	Зафіксувала 1 вибух (розрив)		21 червня, 15:23
3–5 км на СхПдСх	Зафіксувала 1 вибух (розрив)	21 червня, 18:39		
н. п. Авдіївка (підконтрольний уряду, 17 км на Пн від Донецька)	2–4 км на ПдСх	Чули 1 вибух невизначеного походження	Н/Д	21 червня, 11:28
	3–5 км на ПдСх	Чули 1 вибух невизначеного походження		21 червня, 15:20
н. п. Ясинувата (підконтрольний «ДНР», 16 км на ПнСх від Донецька)	2–3 км на Зх	Чули 5 черг	Стрілецька зброя	21 червня, 10:15
		Чули 20 пострілів		21 червня, 10:20
	3–4 км на Зх	Чули 1 вибух невизначеного походження	Н/Д	21 червня, 10:24
		Чули 1 вибух невизначеного походження		21 червня, 10:43
	2 км на Зх	Чули 4 постріли	Стрілецька зброя	21 червня, 11:17
	2–3 км на Зх	Чули 1 вибух невизначеного походження	Н/Д	21 червня, 11:24
	10 км на ЗхПдЗх	Чули 3 вибухи невизначеного походження		21 червня, 11:32-11:38
	5–7 км на ПнЗх	Чули 3 черги	Великокаліберний кулемет	21 червня, 12:04-12:05
	3–5 км на ПнЗх	Чули 4 черги		21 червня, 12:06-12:21
	5–7 км на Пн	Чули 11 черг		21 червня, 12:24-12:26
	2 км на ЗхПдЗх	Чули та бачили 1 вибух (розрив)	Н/Д	21 червня, 13:25
	3–4 км на ПдЗх	Чули та бачили 1 вибух (розрив)		21 червня, 14:20
	3–4 км на ПнПнЗх	Чули 7 черг	Стрілецька зброя	21 червня, 14:30
2 км на Зх	Чули та бачили 1 вибух (розрив)	Н/Д	21 червня, 14:36	
3 км на ПдЗх	Чули та бачили 1 вибух (розрив)		21 червня, 15:20	
3,6 км на ПнПнСх від н. п. Старомихайлівка (підконтрольний «ДНР», 15 км на Зх від Донецька)	2–3 км на Пн	Чули 3 постріли	Стрілецька зброя	21 червня, 10:45

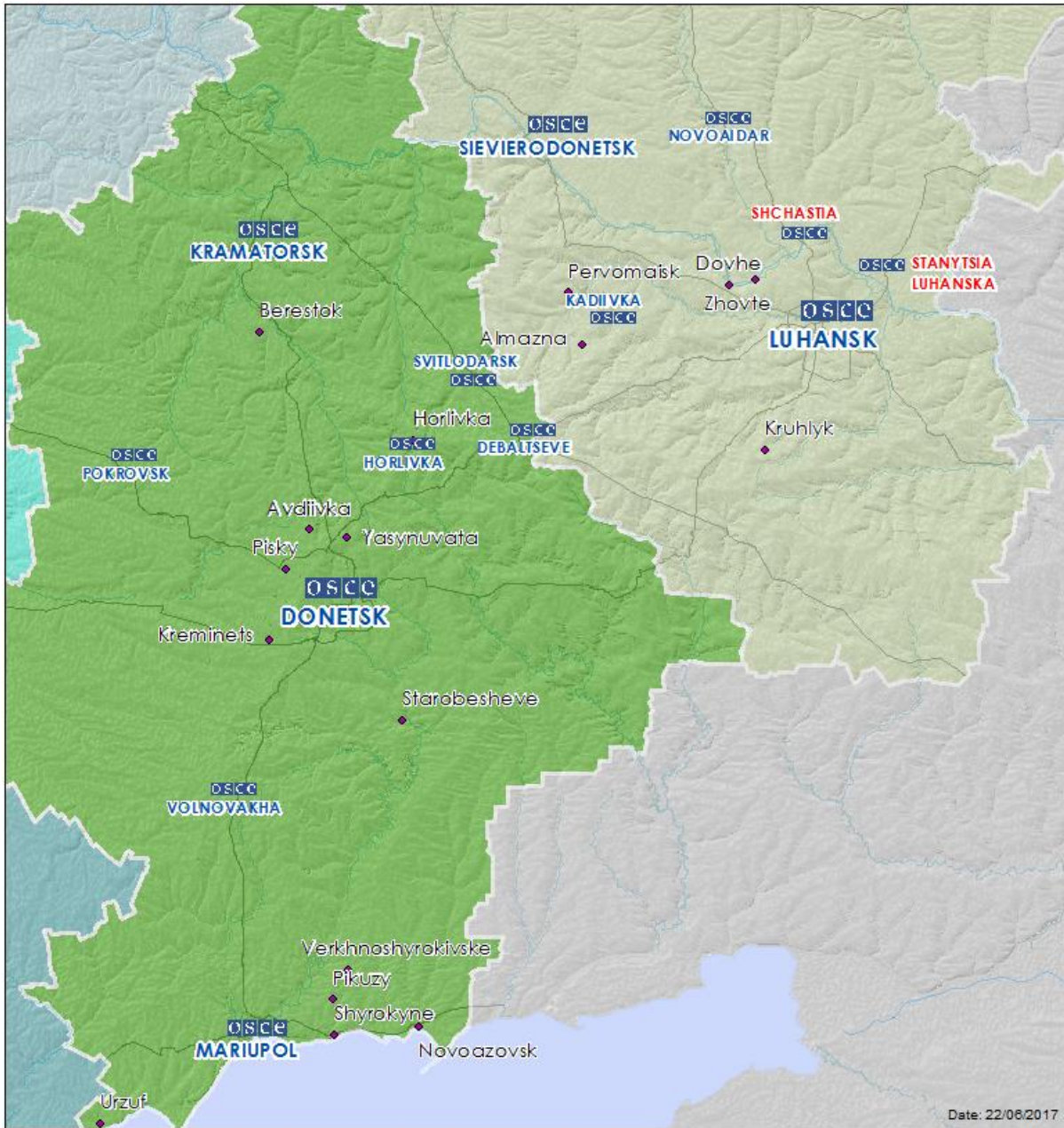
<sup>1</sup> У таблиці вказані лише ті інциденти, які спостерігачі СММ бачили/чули особисто, а також ті випадки, які СММ оцінює як навчання з бойовою стрільбою, контрольовані вибухи і т.д. Зазначені деталі, що вказані — а саме відстань, напрям, тип зброї і т.д. — базуються на оцінках, зроблених спостерігачами на місцях, і необов'язково завжди є точними. Напис «невідомо» (Н/Д) означає, що СММ не змогла підтвердити таку інформацію у зв'язку з відстанню, погодними умовами та/або з інших причин. Порушення режиму припинення вогню, зафіксовані паралельно декількома патрулями, відображаються у таблиці лише один раз.

Донецький центральний залізничний вокзал (підконтрольний «ДНР», 6 км на ПнЗх від центру міста)	4–6 км на ПнЗх	Чули 4 вибухи невизначеного походження	Н/Д	21 червня, 13:30-13:40
		Чули 1 вибух невизначеного походження		
	2–3 км на ПнЗх	Чули 8 пострілів	Стрілецька зброя	21 червня, 14:20-14:22
	2–3 км на ПнЗх	Чули 4 черги		21 червня, 15:05-15:07
	1–2 км на Пн	Чули та бачили 1 вибух (розрив)	Н/Д	21 червня, 15:22
2–3 км на Пн	Чули 1 вибух невизначеного походження	21 червня, 15:47		
Камера СММ у н. п. Широкине (20 км на Сх від Маріуполя)	Відстань — Н/Д, на Пн	Зафіксувала 1 вибух невизначеного походження	Н/Д	20 червня, 21:05
		Зафіксувала 1 вибух невизначеного походження		20 червня, 21:25
		Зафіксувала 7 трасуючих снарядів із Зх на Сх		20 червня, 21:27
		Зафіксувала 1 вибух невизначеного походження		20 червня, 21:40
		Зафіксувала 2 трасуючі снаряди із Зх на Сх		20 червня, 21:42
		Зафіксувала 17 трасуючих снарядів із Зх на Сх		20 червня, 21:43
		Зафіксувала 1 вибух невизначеного походження		20 червня, 21:44
		Зафіксувала 1 активно-реактивний снаряд із Зх на Сх		20 червня, 21:45
		Зафіксувала 1 активно-реактивний снаряд із Пд на Пн		20 червня, 21:47
		Зафіксувала 1 вибух невизначеного походження		20 червня, 21:51
		Зафіксувала 1 вибух невизначеного походження		20 червня, 21:53
		Зафіксувала 1 трасуючий снаряд зі Сх на Зх		20 червня, 21:58
		Зафіксувала 2 трасуючі снаряди із Зх на Сх		20 червня, 22:06
		Зафіксувала 25 трасуючих снарядів зі Сх на Зх		20 червня, 22:17
		Зафіксувала 1 трасуючий снаряд зі Сх на Зх		20 червня, 22:20
		Зафіксувала 3 трасуючі снаряди зі Сх на Зх		20 червня, 22:21
		Зафіксувала 8 трасуючих снарядів зі Сх на Зх		20 червня, 22:22
		Зафіксувала 23 трасуючі снаряди зі Сх на Зх		20 червня, 22:27
		Зафіксувала 1 вибух невизначеного походження		20 червня, 22:28
	Зафіксувала 3 трасуючі снаряди із Зх на Сх			
	Зафіксувала 2 вибухи невизначеного походження			
	Відстань — Н/Д, на Пн	Зафіксувала 1 вибух невизначеного походження	Н/Д	20 червня, 22:37
		Зафіксувала 2 активно-реактивні снаряди із Зх на Пн		20 червня, 22:44
		Зафіксувала 2 вибухи невизначеного походження		20 червня, 22:50
		Зафіксувала 1 трасуючий снаряд із Зх на Сх		20 червня, 23:22
		Зафіксувала щонайменше 60 трасуючих снарядів зі Сх на Зх		20 червня, 23:28
		Зафіксувала 1 трасуючий снаряд із Зх на Сх		20 червня, 23:39
		Зафіксувала 3 вибухи невизначеного походження		20 червня, 23:40
		Зафіксувала 1 активно-реактивний снаряд зі Сх на Зх		20 червня, 23:51
		Зафіксувала 1 подальший вибух (розрив)		21 червня, 00:11
		Зафіксувала 1 трасуючий снаряд із Зх на Сх		21 червня, 00:12
		Зафіксувала 1 трасуючий снаряд зі Сх на Зх		21 червня, 00:14
		Зафіксувала 2 трасуючі снаряди із Зх на Сх		21 червня, 00:17
Зафіксувала 2 трасуючі снаряди зі Сх на Зх		21 червня, 00:21		
Зафіксувала 1 активно-реактивний снаряд зі Сх на Зх		21 червня, 00:47		

		Зафіксувала 7 трасуючих снарядів із Зх на Сх			
		Зафіксувала 1 трасуючий снаряд із Зх на Сх		21 червня, 00:52	
		Зафіксувала 1 вибух невизначеного походження		21 червня, 00:54	
		Зафіксувала 1 активно-реактивний снаряд зі Сх на Зх		21 червня, 01:05	
		Зафіксувала 6 трасуючих снарядів зі Сх на Зх		21 червня, 01:14	
		Зафіксувала 7 трасуючих снарядів із Зх на Сх		21 червня, 01:20	
		Зафіксувала 3 трасуючі снаряди зі Сх на Зх		21 червня, 02:00	
		Зафіксувала 6 трасуючих снарядів із Зх на Сх		21 червня, 02:11	
		Зафіксувала 8 трасуючих снарядів із Зх на Сх		21 червня, 02:27	
		Зафіксувала 1 трасуючий снаряд із Зх на Сх		21 червня, 02:32	
		Зафіксувала 1 активно-реактивний снаряд зі Сх на Зх		21 червня, 03:06	
		Зафіксувала 13 трасуючих снарядів із Зх на Сх			
		Зафіксувала 1 трасуючий снаряд із Пд на Пн			
н. п. Маріуполь (підконтрольний уряду, 102 км на Пд від Донецька)	Відстань — Н/Д, на СхПдСх	Чули 6 вибухів невизначеного походження	Н/Д	20 червня, 20:52-20:59	
		Чули 6 вибухів невизначеного походження		20 червня, 21:01-21:10	
		Чули 11 вибухів невизначеного походження		20 червня, 21:46-21:54	
	Відстань — Н/Д, на Сх	Чули 2 вибухи невизначеного походження		20 червня, 22:00-22:05	
	Відстань — Н/Д, на ПнСх	Чули 7 вибухів невизначеного походження			
н. п. Горлівка (підконтрольний «ДНР», 39 км на ПнСх від Донецька)	0,8–1,5 км на ПдЗх	3–5 км на Зх	Стрілецька зброя	Чули 1 вибух невизначеного походження	20 червня, 22:33
		Чули 15 пострілів		21 червня, 10:34	
		Чули 8 пострілів		21 червня, 10:45	
		Чули 27 пострілів		21 червня, 11:04	
		Чули 9 пострілів		21 червня, 11:07	
		Чули 19 пострілів		21 червня, 11:12	
		Чули 12 пострілів		21 червня, 11:14	
		Чули 11 пострілів		21 червня, 11:18	
		Чули 9 пострілів		21 червня, 11:24	
		Чули 8 пострілів		21 червня, 11:31	
		Чули 5 пострілів		21 червня, 11:34	
		Чули 13 пострілів		21 червня, 11:35	
		Чули 19 пострілів		21 червня, 11:40	
		Чули 30 пострілів		21 червня, 11:48	
н. п. Світлодарськ (підконтрольний уряду, 57 км на ПнСх від Донецька)	8–10 км на ПдЗх	Чули 14 вибухів невизначеного походження	Н/Д	20 червня, 22:10-22:20	
н. п. Новоселівка Друга (підконтрольний уряду, 20 км на Пн від Донецька)	4–6 км на Пд	Чули 1 вибух невизначеного походження	Н/Д	21 червня, 11:28	
Камера СММ у н. п. Золоте (підконтрольний уряду, 60 км на Зх від Луганська)	5,5 км на Сх	Зафіксувала 1 вибух невизначеного походження (за оцінкою, за межами ділянки розведення сил і засобів)	Н/Д	19 червня, 22:50	
	5,5 км на Сх	Зафіксувала 3 вибухи невизначеного походження (за оцінкою, за межами ділянки розведення сил і засобів)	Н/Д	19 червня, 22:55	
	1,7 км на СхПдСх	Зафіксувала 3 черги (за оцінкою, за межами ділянки розведення сил і засобів)	Стрілецька зброя	20 червня, 00:35	
	4–5 км на Сх	Зафіксувала 1 вибух невизначеного походження (за оцінкою, за межами ділянки розведення сил і засобів)	Н/Д	20 червня, 00:55	
Камера СММ у н. п. Станція Луганська (підконтрольний уряду, 16 км на ПнСх від Луганська)	1,2 км на Пд	Зафіксувала 1 освітлювальну ракету з Пд на Пн (за оцінкою, у межах ділянки розведення сил і засобів)	Н/Д	20 червня, 23:09	
н. п. Кадіївка (кол. Стаханов, підконтрольний «ЛНР», 50 км на Зх від Луганська)	15 км на ПнПнСх	Чули 39 вибухів невизначеного походження	Н/Д	21 червня, 00:04-00:30	

1 км на Пд від н. п. Жовте (підконтрольний «ЛНР», 17 км на ПнЗх від Луганська)	10 км на Зх	Чули 6 вибухів (розривів)	Артилерія (калібр — Н/Д)	21 червня, 12:11- 12:19
	3 км на Зх	Чули 1 вибух (розрив)		
	2,5 км на Зх	Чули та бачили 5 вибухів (розривів)		

## Мапа Донецької та Луганської областей<sup>2</sup>



<sup>2</sup> За рішенням Постійної ради №1117 від 21 березня 2014 року, СММ базується у десяти містах на всій території України (Херсон, Одеса, Львів, Івано-Франківськ, Харків, Донецьк, Дніпро, Чернівці, Луганськ і Київ). Ця мапа східної України призначена для ілюстративних цілей. На ній вказані населені пункти, згадані у звіті, а також ті, де є офіси СММ (команди спостерігачів, представництва і передові патрульні бази) в Донецькій і Луганській областях. (Червоним кольором виділені передові патрульні бази, з яких співробітники СММ були тимчасово передислоковані починаючи з 27 вересня 2016 року згідно з рекомендаціями експертів з безпеки з деяких держав-учасниць ОБСЄ).