

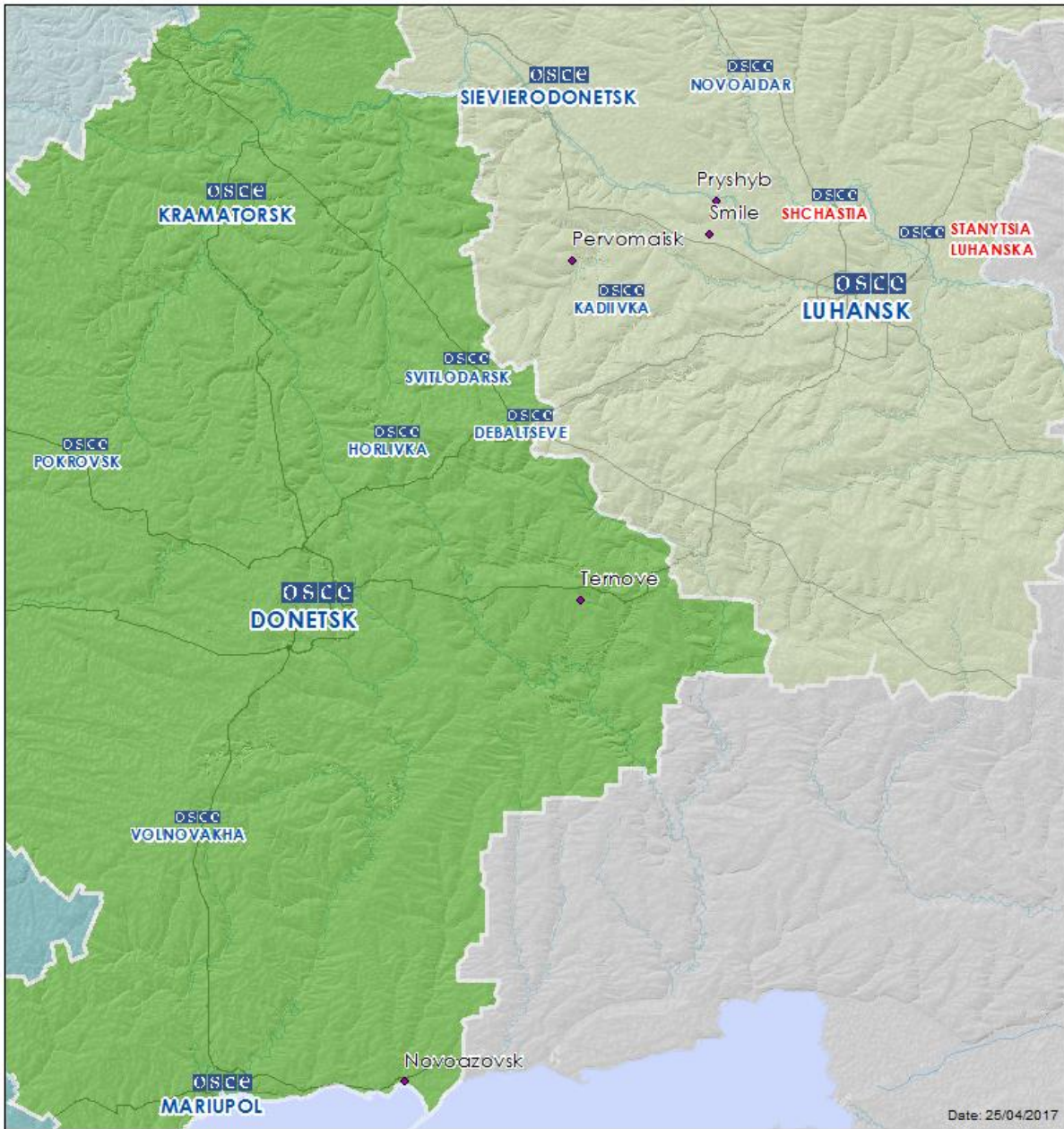
Таблиця порушень режиму припинення вогню станом на 24 квітня 2017 р.¹

Місце розміщення СММ	Місце події	Спостереження	Тип зброї/боєприпасів	Дата/час
н. п. Світлодарськ (підконтрольний уряду, 57 км на ПнСх від Донецька)	4–6 км на ПдСх	Чули 12 вибухів невизначеного походження	Н/Д	23 квітня, 18:50-19:30
		Чули 7 вибухів невизначеного походження		23 квітня, 21:55-22:03
	2–4 км на ПдСх	Чули 3 черги (по 3–5 пострілів)	Стрілецька зброя	23 квітня, 22:21
	4–6 км на ПдСх	Чули 10 вибухів невизначеного походження	Н/Д	23 квітня, 22:25-22:37
	5–6 км на ПдСх	Чули 4 черги (по 3–5 пострілів)	Великокаліберний кулемет	23 квітня, 22:32-22:40
	3–4 км на ПдСх	Чули 3 вибухи невизначеного походження	Чули 4 вибухи невизначеного походження	Н/Д
24 квітня, 05:14				
Камера СММ у н. п. Станція Луганська (16 км на ПнСх від Луганська)	Відстань і напрямок — Н/Д	Зафіксувала 1 вибух (за оцінкою, постріл у межах ділянки розведення сил і засобів)	Артилерія	23 квітня, 20:22
		Зафіксувала 1 снаряд із Зх на Сх		
		Зафіксувала 1 вибух у повітрі (за оцінкою, у межах ділянки розведення сил і засобів)		
		Зафіксувала 2 освітлювальні ракети (за оцінкою, у межах ділянки розведення сил і засобів)		
	0,9 км на Пд	Зафіксувала 5 трасуючих снарядів із Пн на Пд (за оцінкою, у межах ділянки розведення сил і засобів)	Н/Д	23 квітня, 20:24
	Відстань — Н/Д, на ПдЗх	Зафіксувала 2 вибухи невизначеного походження (за оцінкою, у межах ділянки розведення сил і засобів)	Артилерія	23 квітня, 20:31
		Зафіксувала 1 вибух (за оцінкою, постріл у межах ділянки розведення сил і засобів)		
	1,5 км на Пд	Зафіксувала 1 вибух невизначеного походження (за оцінкою, у межах ділянки розведення сил і засобів)	Артилерія	23 квітня, 20:32
		Зафіксувала 2 вибухи (за оцінкою, розриви в межах ділянки розведення)		
		Зафіксувала 1 трасуючий снаряд із Пд на Пн (за оцінками, у межах ділянки розведення сил і засобів)		
		Зафіксувала 1 трасуючий снаряд із Зх на Сх (за оцінкою, у межах ділянки розведення сил і засобів)		
	0,9 км на Пд	Зафіксувала 2 трасуючі снаряди з Пд на Пн (за оцінками, у межах ділянки розведення сил і засобів)	Н/Д	23 квітня, 20:37
		Зафіксувала 1 трасуючий снаряд із Пн на Пд (за оцінкою, у межах ділянки розведення сил і засобів)		
	Відстань і напрямок — Н/Д	Зафіксувала 1 трасуючий снаряд із Пн на Пд (за оцінкою, у межах ділянки розведення сил і засобів)	Н/Д	23 квітня, 21:01
Зафіксувала 1 вибух у повітрі (за оцінкою, у межах ділянки розведення сил і засобів)		23 квітня, 21:16		
Зафіксувала 1 трасуючий снаряд із Пн на Пд (за оцінкою, у межах ділянки розведення сил і засобів)		23 квітня, 21:24		

¹ У таблиці вказані лише ті інциденти, які спостерігачі СММ бачили/чули особисто, а також ті випадки, які СММ оцінює як навчання з бойовою стрільбою, контрольовані вибухи і т.д. Зазначені деталі, що вказані — а саме відстань, напрям, тип зброї і т.д. — базуються на оцінках, зроблених спостерігачами на місцях, і необов'язково завжди є точними. Напис «невідомо» (Н/Д) означає, що СММ не змогла підтвердити таку інформацію у зв'язку з відстанню, погодними умовами та/або з інших причин. Порушення режиму припинення вогню, зафіксовані паралельно декількома патрулями, відображаються у таблиці лише один раз.

	0,7–0,8 км на ПдПдЗх	Зафіксувала 2 вибухи невизначеного походження (за оцінкою, у межах ділянки розведення сил і засобів)		23 квітня, 21:29
	Н/Д	Зафіксувала 1 освітлювальну ракету (за оцінкою, у межах ділянки розведення сил і засобів)		23 квітня, 21:44
	0,5 км на ПдПдЗх	Зафіксувала 1 вибух (за оцінкою, розрив у межах ділянки розведення сил і засобів)		23 квітня, 21:50
	Відстань і напрямок — Н/Д	Чули 1 вибух невизначеного походження (встановити, стався він у межах ділянки розведення чи поза нею, не вдалося)		23 квітня, 22:00
		Зафіксувала 2 вибухи невизначеного походження (за оцінкою, у межах ділянки розведення сил і засобів)		23 квітня, 22:02
		Зафіксувала 2 трасуючі снаряди з Пд на ПнЗх (за оцінкою, у межах ділянки розведення сил і засобів)		
0,2 км на Пд	Зафіксувала 2 вибухи невизначеного походження (за оцінкою, за межами ділянки розведення сил і засобів)		23 квітня, 22:13	
н. п. Первомайськ (підконтрольний «ЛНР», 58 км на Зх від Луганська)	2–3 км на ПнЗх	Чули 2 вибухи невизначеного походження	Міномет (82 мм)	24 квітня, 10:45-11:20
		Чули 50 черг	Великокаліберний кулемет	
		Чули 50 черг	Стрілецька зброя	

Мапа Донецької та Луганської областей²



² За рішенням Постійної ради №1117 від 21 березня 2014 року, СММ базується у десяти містах на всій території України (Херсон, Одеса, Львів, Івано–Франківськ, Харків, Донецьк, Дніпро, Чернівці, Луганськ і Київ). Ця мапа східної України призначена для ілюстративних цілей. На ній вказані населені пункти, згадані у звіті, а також ті, де є офіси СММ (команди спостерігачів, представництва і передові патрульні бази) в Донецькій і Луганській областях. (Червоним кольором виділені передові патрульні бази, з яких співробітники СММ були тимчасово передислоковані починаючи з 27 вересня згідно з рекомендаціями експертів з безпеки з деяких держав–учасниць ОБСЄ).