



Статистика международной миграции: основные источники и задачи в Норвегии

Презентация для семинара МОМ/ОБСЕ/ВШЭ по
статистике миграции в Российской Федерации и
регионе

25 - 26 марта 2013

Эйвинд Хоффманн

Eivind Hoffmann, UDI (eho@udi.no)

Зачем нужна статистика международной миграции?

- Для наблюдения, описания и анализа передвижения людей через международные границы Норвегии
- Для наблюдения, описания и анализа роли и положения иммигрантов в Норвегии
- Для наблюдения, описания и анализа процедур регулирования миграции иностранцев в Норвегию

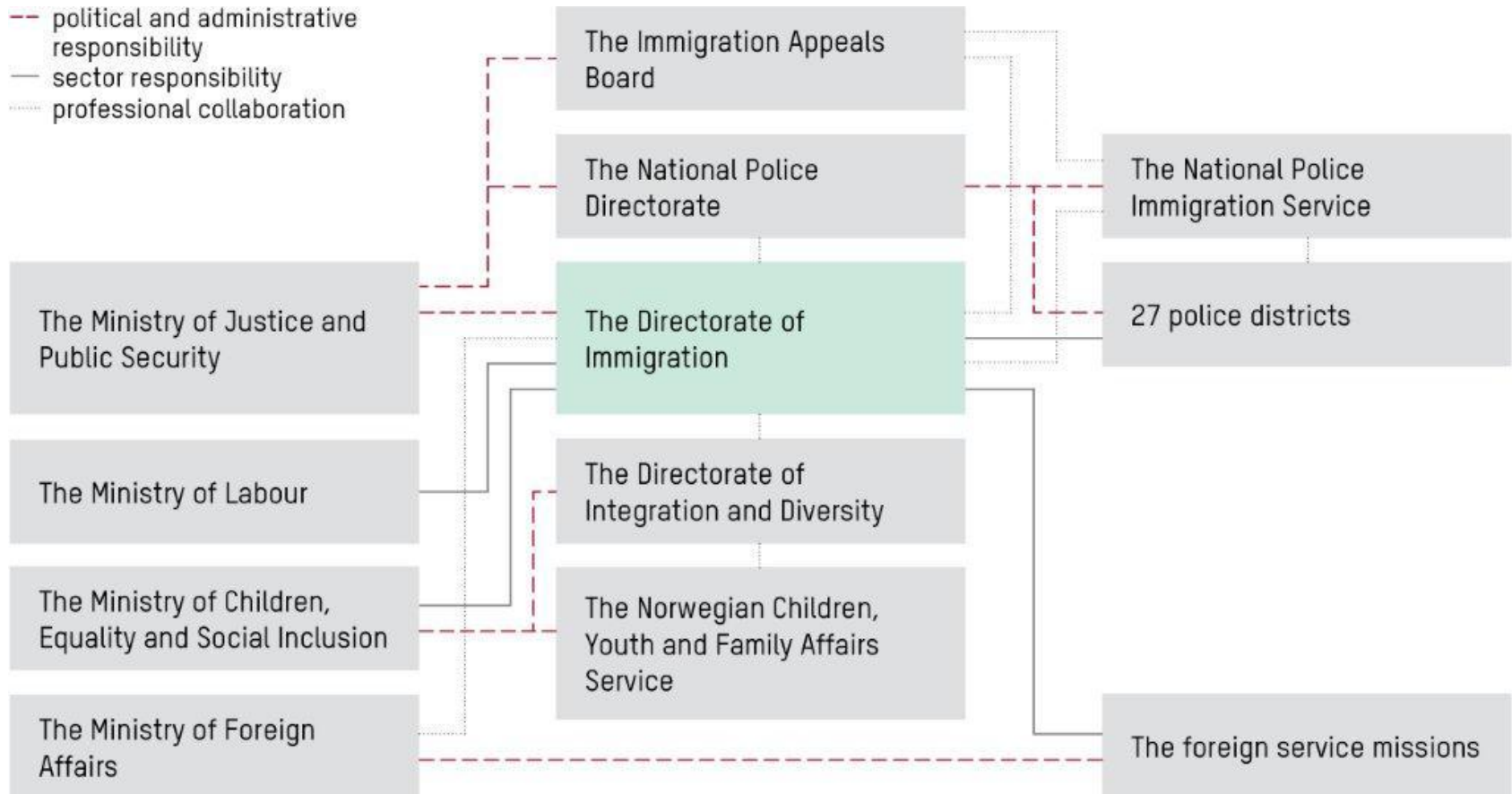
Основные проблемы, создающие потребность в миграционной статистике.

- **Демографическая структура и изменения**
- **Интеграция:** участие в деятельности национальных социальных и политических институтов
- **Планирование и работа социальных институтов** (жилье, школы, медицинские учреждения, транспортные услуги)
- **Трудовые мигранты и работающие мигранты:** их деятельность и условия труда
- **Диаспора**
- **Денежные переводы**
- **Регулирование иммиграции:** разработка политики, применение и оценка: осуществляется ли правильное регулирование наилучшим из возможных способом
- **Международные сопоставления и компиляция данных**

Министерства Норвегии занимающиеся вопросами международной миграции

- **Министерство Юстиции и общественной безопасности:** Политика иммиграции и предоставления убежища, за исключением вопросов политики трудовой иммиграции
- **Министерство труда :** Политика в области трудовой миграции
- **Министерство по делам детей и равенства :** вопросы гражданства и расселения беженцев
- **МИД :** Консульское обслуживание по приему заявлений от некоторых категорий иностранных граждан, желающих посетить, жить или работать в Норвегии
- **Министерство образования и науки:** и иностранные студенты и образование детей иммигрантов
- **Министерство здравоохранения:** медицинское обслуживание всех иммигрантов

Администрирование иммиграции в Норвегии



Основные агентства, занимающиеся вопросами миграционной статистики в Норвегии

Агентства, занимающиеся вопросами регулирования иммиграции и оказания помощи иммигрантам

- **Директорат по иммиграции Норвегии (UDI):** Центральное агентство по регулированию иммиграции– подотчетность Минюсту, Минтруду, Министерству по вопросам детства и равенства.
- **Иммиграционное Управление по рассмотрению жалоб (UNE):**– подотчетность Минюсту
- **Национальное Управление Полиции (POD):** Руководство всей деятельностью полиции– подотчетность Минюсту
 - **Управление иммиграции национальной полиции (PU):** Принятие заявок на предоставление убежища, выдворение
 - **27 участков полиции:** принятие заявлений, задержание нелегальных иностранных лиц
- **Директорат по интеграции и диверсификации (IMDi):** поселение беженцев– подотчётность Министерству по вопросам детства и равенства.
 - **Внешнеполитические ведомства:** принятие заявлений от иностранных лиц, желающих посетить, жить и работать в Норвегии

Другие

- **Центральный Регистр населения (CPR):** Все лица, иммигрирующие и эмигрирующие в/из Норвегии должны отмечаться в CPR
- **Налоговая служба (TA):** Регистрация иностранных лиц и иностранных фирм с налоговыми обязательствами
- **Управление социального обеспечения (NAV):** Регистрация всех прав социального обеспечения и все приемы на работу и увольнения
- **Статистическое бюро Норвегии (SSB):** Выпуск статистических данных по миграции и мигрантам, на основе данных полученных из Регистра населения, Директората иммиграции, Управления социального обеспечения и Налоговой службы

Основные источники статистики международной миграции в/из Норвегии и мигрантов

- Для учета переездов мигрантов в/из Норвегии, а также лиц, находящихся в стране: Учетные записи в Центральном Регистре населения (*CPR*)
- Для получения характеристик потоков иммигрантов и лиц, находящихся в стране: различные административные регистрационные записи (с целью налогового учета, социального страхования, и т.д.)
- Для получения показателей, характеризующих регулирование миграции в Норвегию: Регистрационные записи в базе данных иностранных лиц (*UDB*), осуществляется UDI, PU, UNE и внешнеполитическими ведомствами

Вопросы качества данных

- Охват
- Определения
- Описательные переменные: их классификация и распределение (resolution)
- Своевременность и частота
- Сопоставимость
 - Во времени
 - Между данными и рядами показателей из различных источников
 - Между регионами и между странами

Статистика Норвегии по демографическим потокам и группам

- Резиденты и другие проживающие/отсутствующие
 - Продолжительность проживания/отсутствия
 - Граждане и иностранные лица
 - Эмигранты и диаспора
 - Рабочие и нерабочие
 - Образование и социальные условия
-

Различные части должны соответствовать друг другу



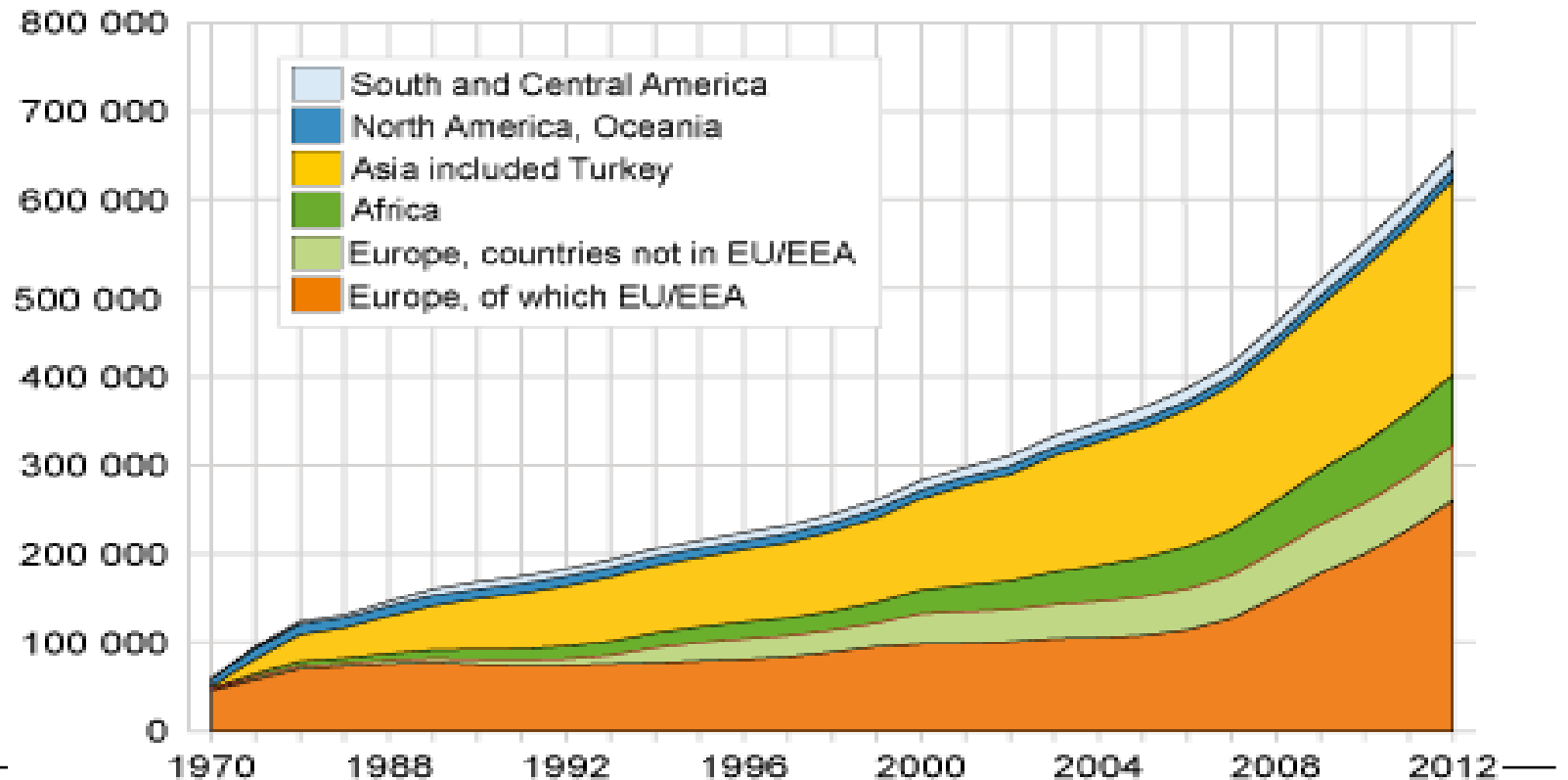
Примеры статистики Норвегии

Интернет страницы:

- Статистика Норвегии (на английском и норвежском языках):
 - http://www.ssb.no/english/subjects/00/00/10/innvandring_en/
- UDI (в основном на норвежском языке):
 - <http://www.udi.no/Norwegian-Directorate-of-Immigration/Oversiktsider/Statistikk-/>

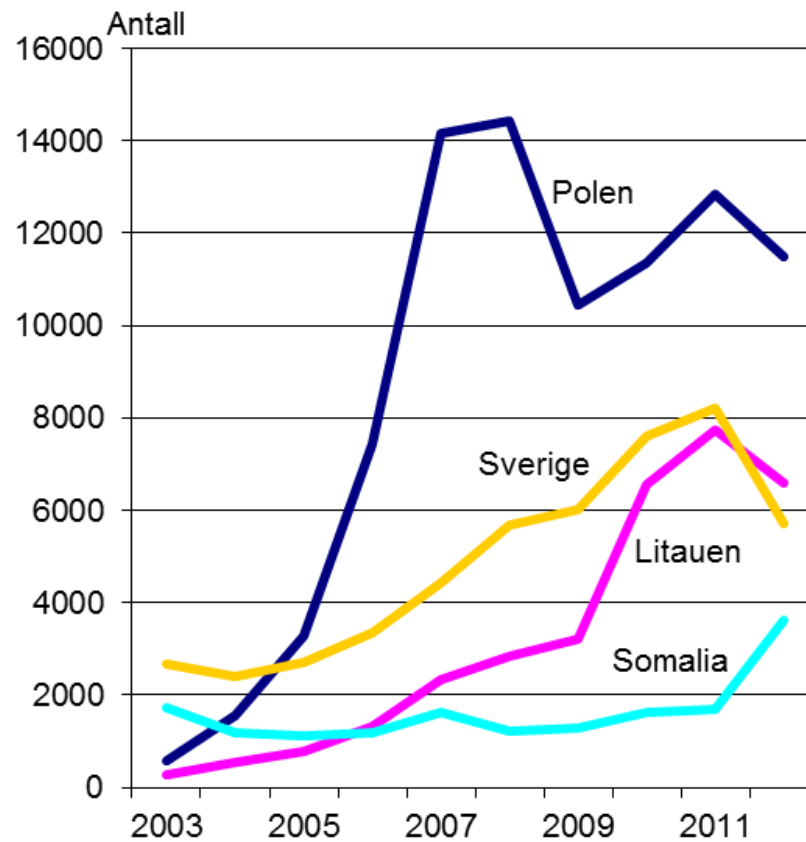
Иммигранты, проживающие в Норвегии, 1970 – 2012 (иммигранты и лица, родившиеся в Норвегии у иммигрантов, по странам происхождения)

Immigrants and Norwegian-born to immigrant parents, by country background. 1970-2012



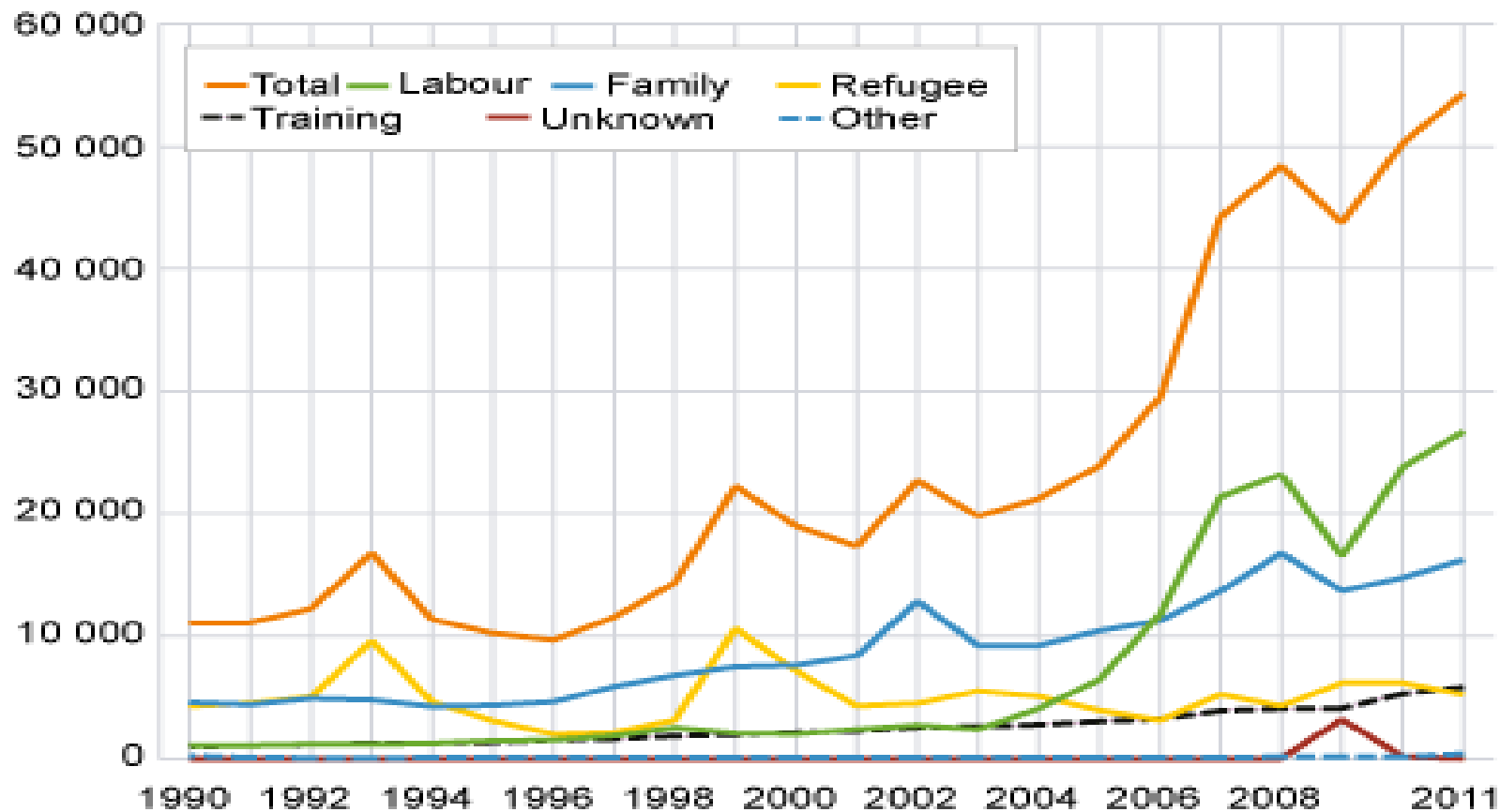
Иммигранты в Норвегии: основные страны происхождения 2003 - 2012

числа



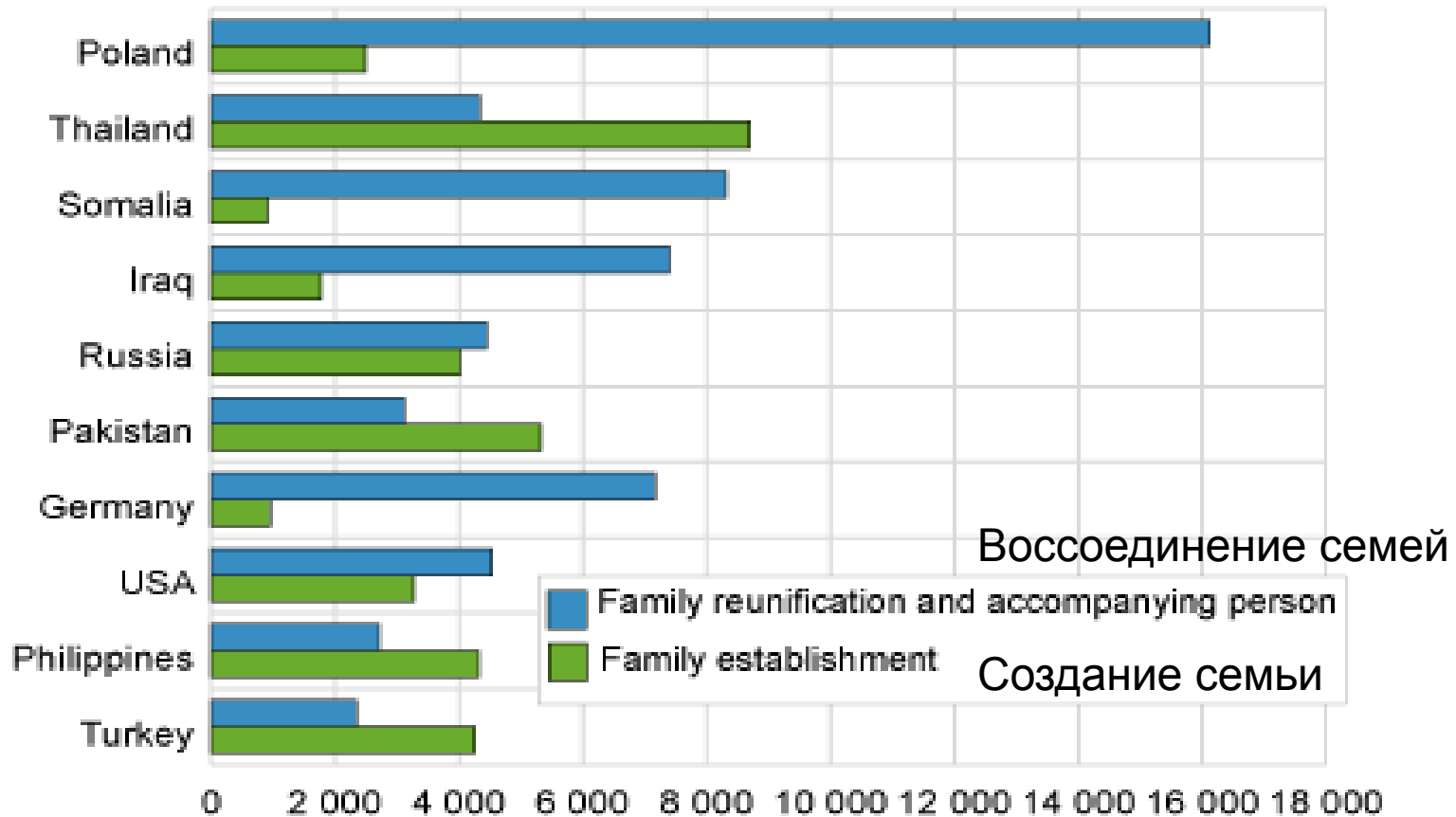
С какой целью приезжают мигранты в Норвегию?

Immigrations by reason for immigration. 1990-2011



Семейная миграция в Норвегию 1990 - 2011

Family immigration, the 10 largest groups. 1990-2011



Безработица по страновой принадлежности

4. квартал 2012

Non-immigrant population ¹	39 380	1.7	-2 525	-0.1
Immigrants, total	21 123	6.0	1 433	-0.1
The Nordic countries	1 180	2.5	91	0.1
Western Europe else	1 102	2.7	32	-0.1
EU countries in Eastern Europe	5 639	6.0	880	0.0
Eastern Europe else	2 077	6.4	5	-0.2
North-America and Oceania	154	2.5	19	0.2
Asia ²	6 807	7.6	191	-0.2
Africa	3 465	12.5	233	0.0
South- and Central-Amerika	699	6.1	-18	-0.3

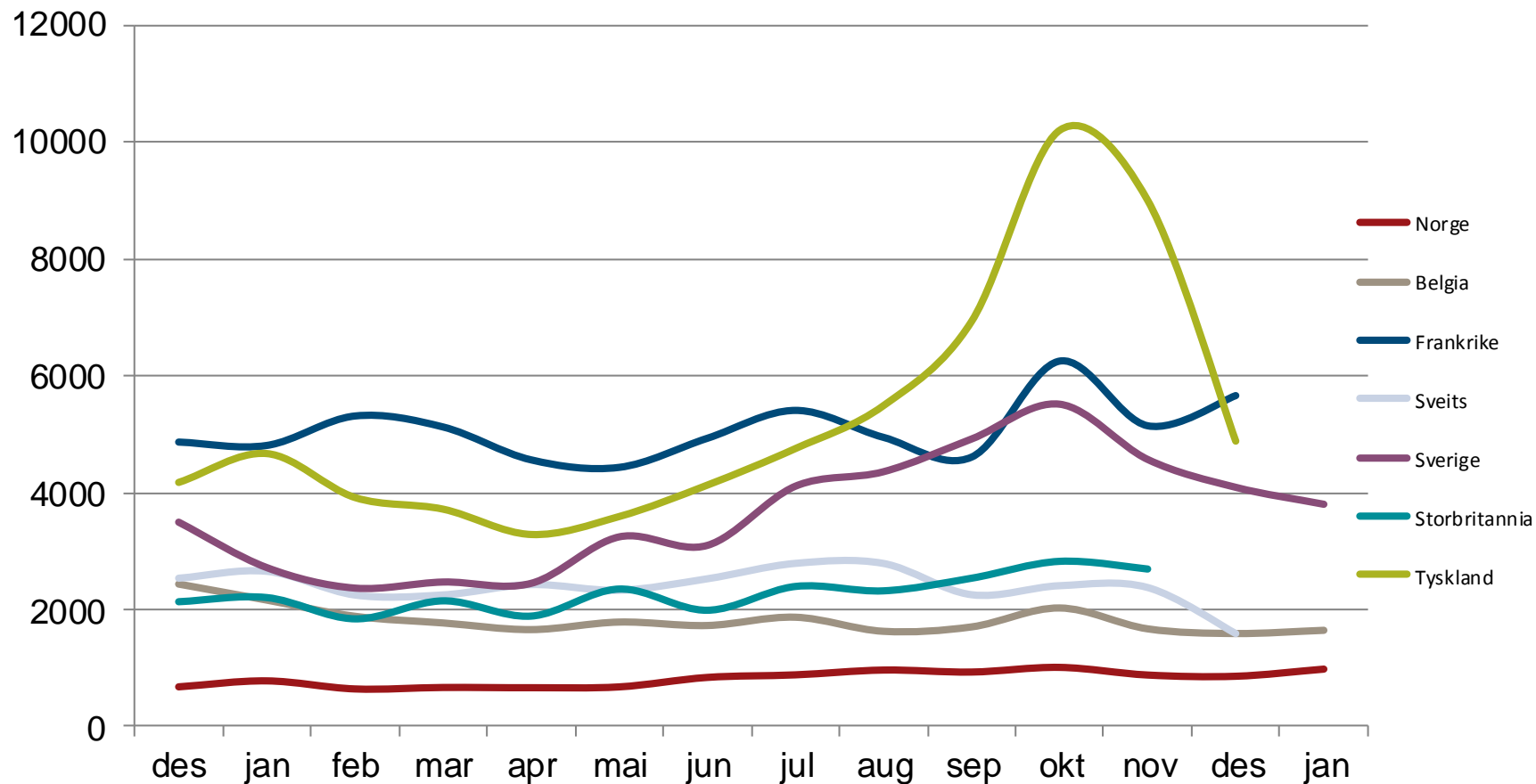
Статистика, описывающая регулирование миграции:

- Важно иметь статистику, которая описывает процесс и результат регулирующей деятельности и лиц, испытывающих на себе прямое воздействие регулирующих процедур, включая статистику по:
 - **Нелегальной миграции через сбор данных по:**
 - Задержанию и высылке из страны лиц, не имеющих легального статуса
 - Оценке числа нелегальных мигрантов, находящихся в стране
 - **Лицам, ищущих убежище и выданных разрешений на данной основе**
 - **Количествам заявок и выданных разрешений на жительство:**
 - Работа
 - Образование
 - Семья
 - Получение гражданства

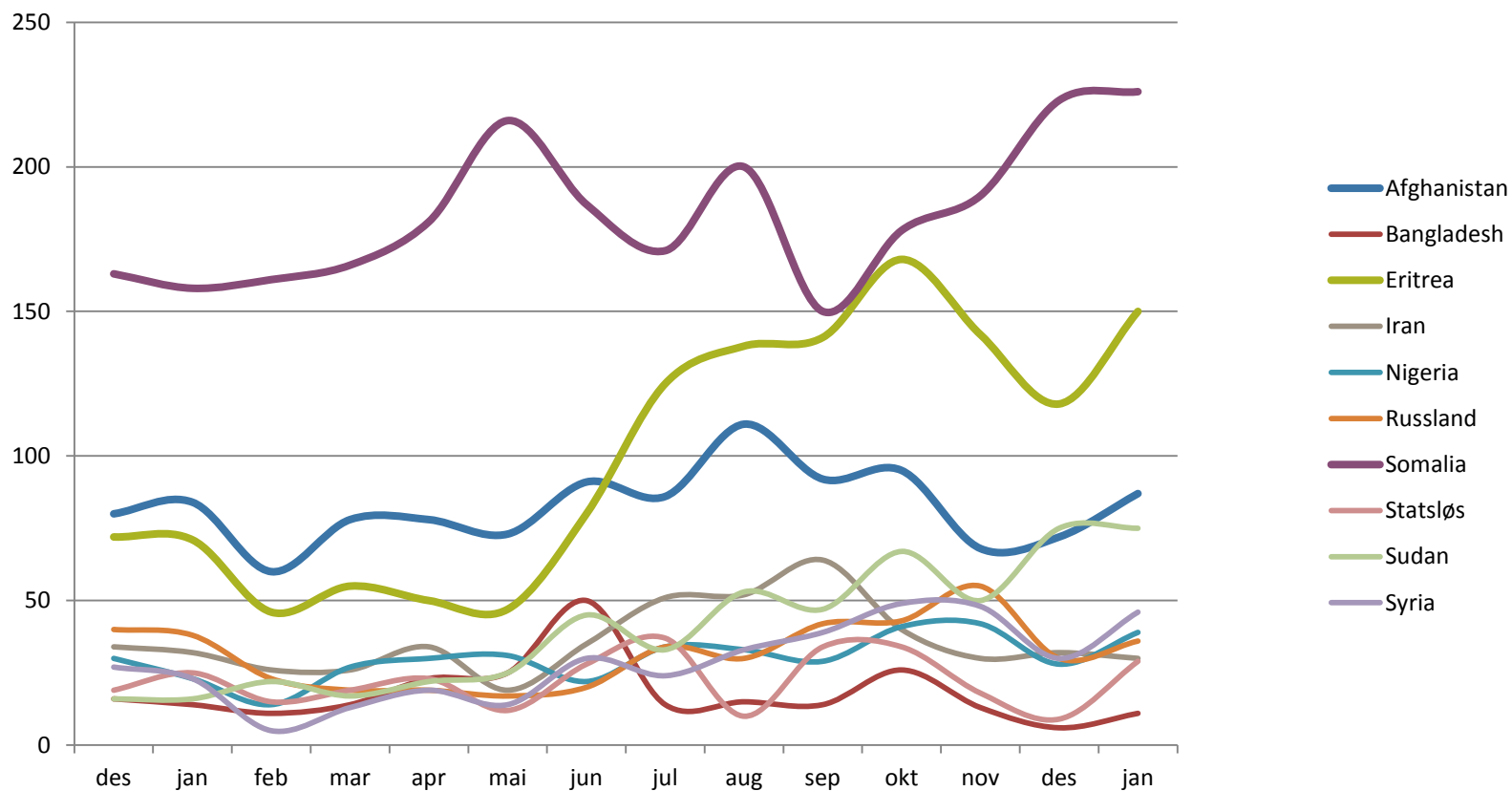
Статистика относительно граждан Российской Федерации. Количество выданных разрешений, ходатайств о предоставлении убежища и высылки из страны, 2005 - 2012

Year	Visitors visa*	Work	Family	Education	Asylum- seeker	Permit granted to asylum seeker	Expulsion	Citizenship granted
2005	N/A	618	653	289	545	437	81	N/A
2006	N/A	806	595	321	548	326	74	N/A
2007	47583	810	658	342	863	433	61	416
2008	48518	821	607	324	1078	137	81	493
2009	41195	601	620	366	867	52	61	601
2010	46373	563	506	429	628	13	74	663
2011	52884	561	613	435	365	21	109	632
2012	51945	545	627	403	370	37	140	625

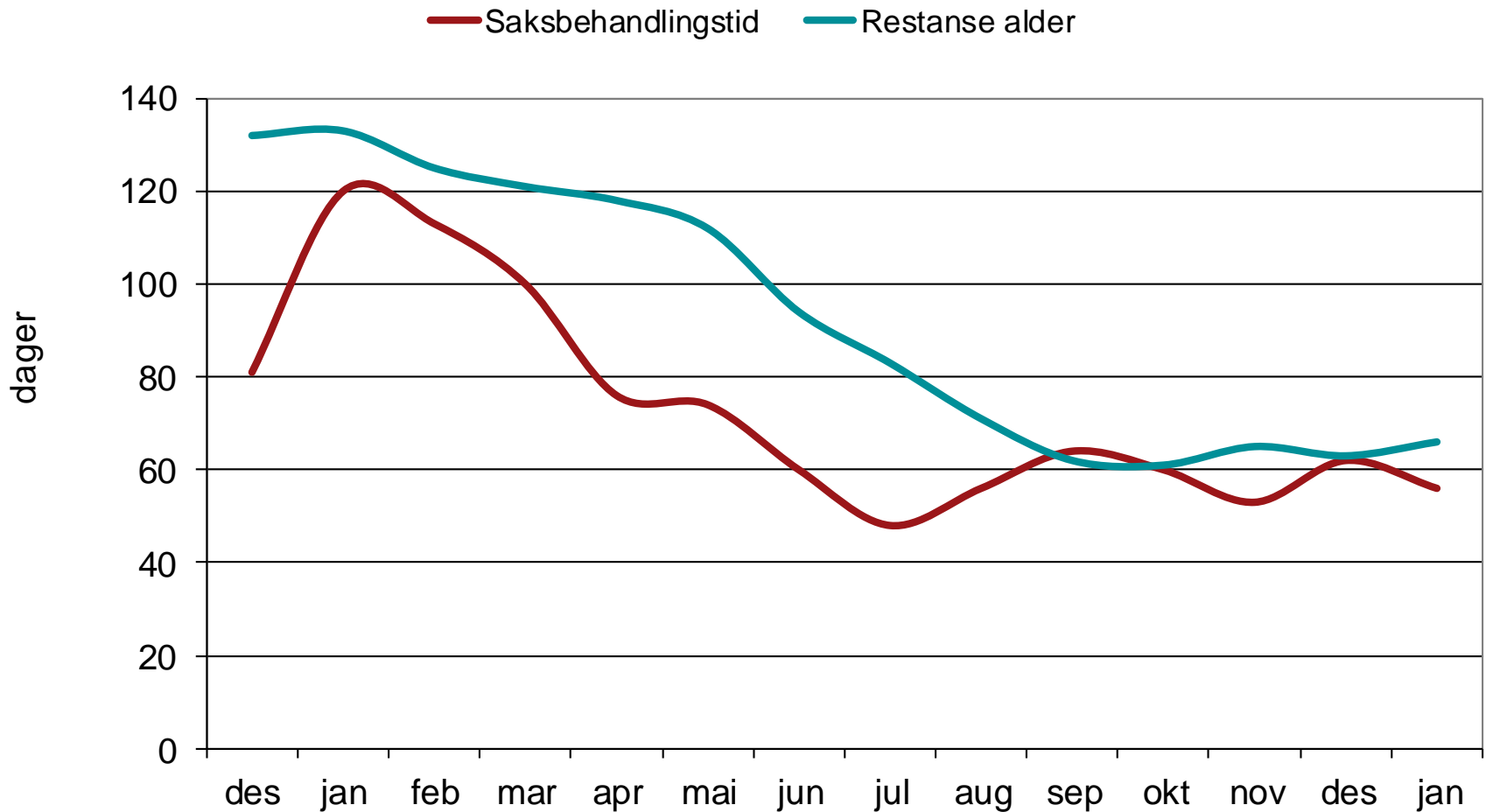
Ходатайства о предоставлении убежища, выданные лицам из некоторых Европейских стран, за последние 14 месяцев до января 2013



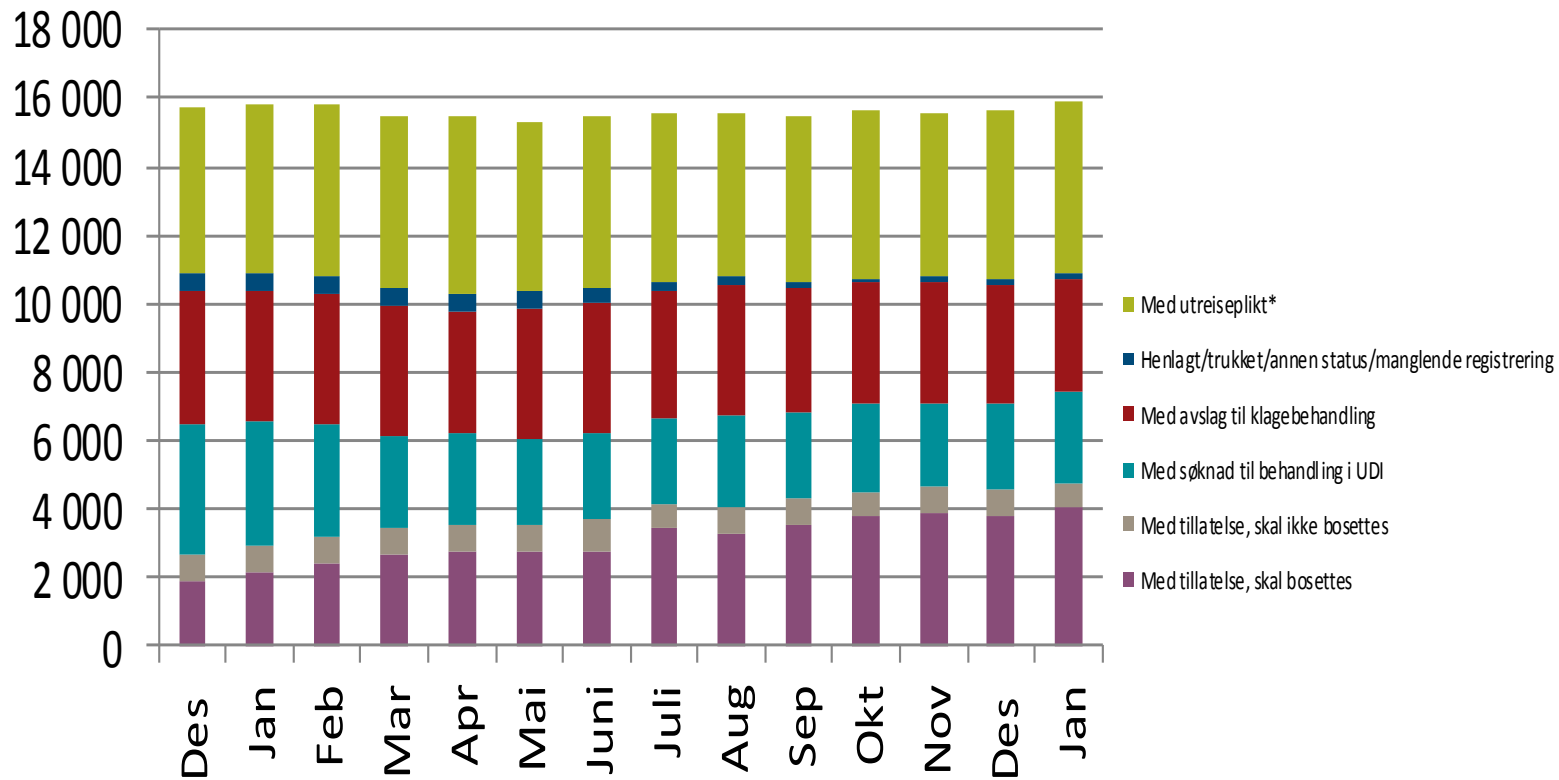
Ходатайства о предоставлении убежища в Норвегии, 10 основных стран происхождения, за последние 14 месяцев до января 2013



Ходатайства о предоставлении убежища, медианное время рассмотрения и накопленный запас ходатайств за последние 14 месяцев до января 2013

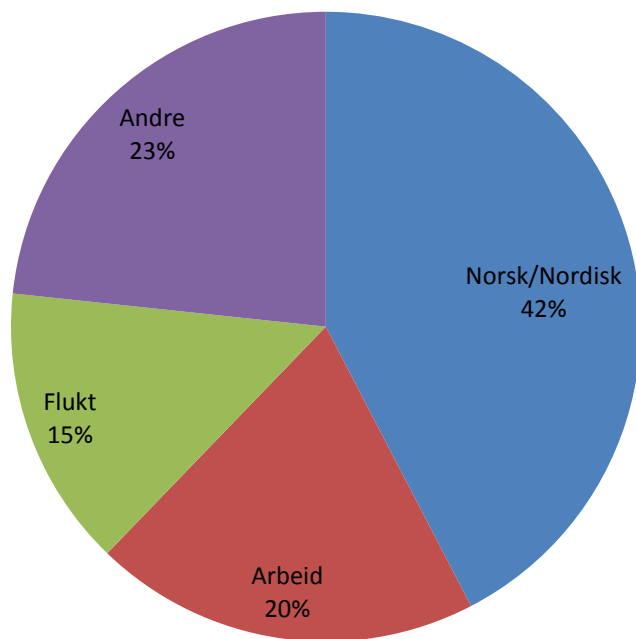


Информация о лицах, находящихся в Центрах по приему беженцев, по статусу рассмотрения дел, за последние 14 месяцев до января 2013

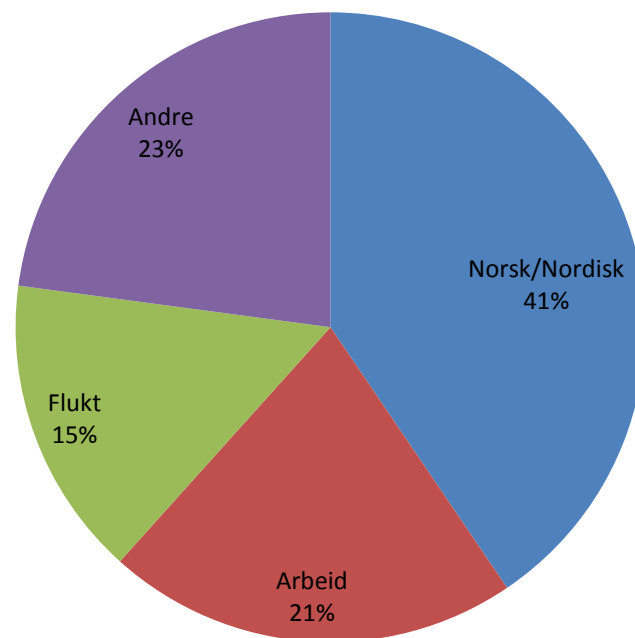


Количество выданных разрешений на семейную иммиграцию по статусу принимающего лица, 2012 и январь 2013 (проценты)

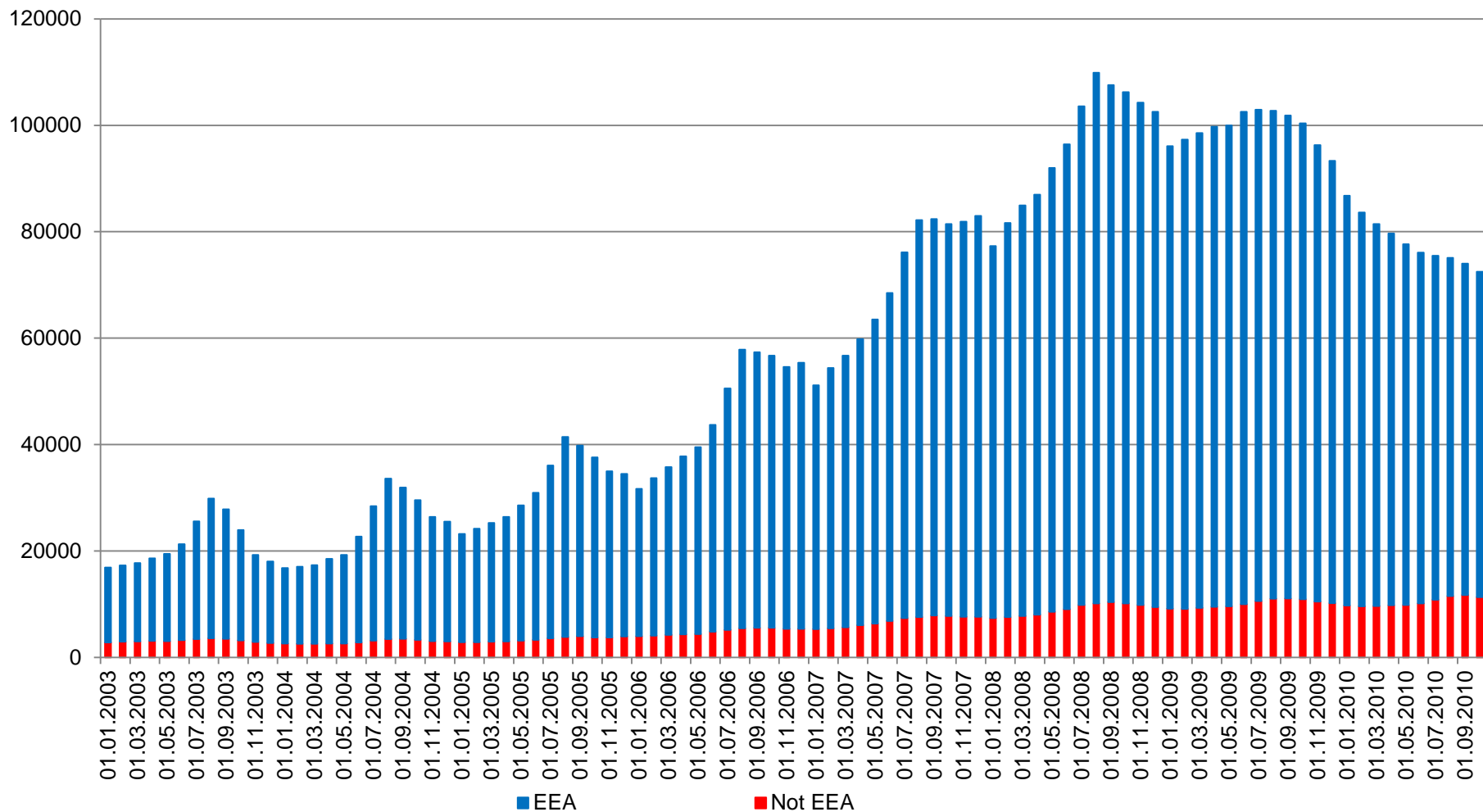
2012



Hittil 2013



Действующие разрешения на работу. Норвегия. 01.01.2003 – 01.01.2010



Эффективное разрешение дела и качественный учет одновременно, требуют (1):

- Эффективных инструментов по сбору данных:
 - Бланков заявок/ или их электронных форм (на дисплее)
 - Электронные формы для ввода данных (на экране компьютера)
 - Логически выстроенные и понятные процедуры и инструкции учета данных
- Контроль для обеспечения полноты и аккуратности ввода данных
- Хранение данных с:
 - Кодом, который идентифицирует
 - Вид решения и результатом (правовой код данных)
 - Характеристики лиц, в отношении которых принималось решение (общий код данных)
 - Все соответствующие даты
 - Полная хронология дела

Эффективное разрешение дела и качественный регистрационный учет требуют (2):

- Хорошего контроля качества, т.е. проверки на смысловое содержание
- Способности адаптации информационных систем к изменениям
- От лиц, ответственными за разработку системы, хорошего понимания правил, регламентов, рабочих процедур и **требований по отёчности**
- От лиц, отвечающих за подготовку отчетов, -, хорошего понимания правил, регламентов, рабочих процедур и **дизайна системы**

Согласованная статистика по миграции: необходимые 'технические' элементы

Для установление связей между регистрационными данными одного лица

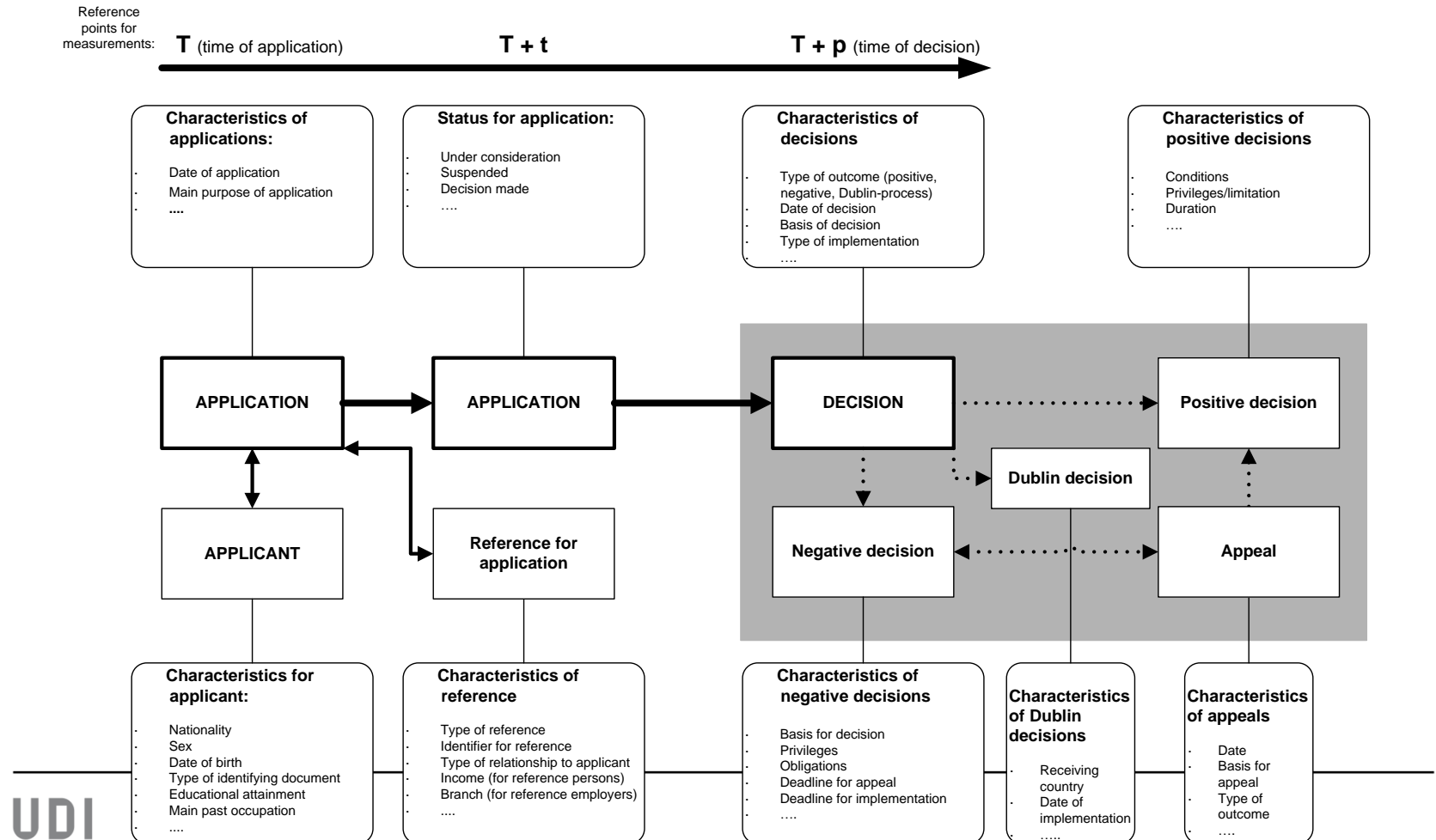
- Все регистрационные данные одного лица имеют единый идентификатор

Для обмена информацией и согласованной статистики

- Общие определения для
 - элементов (единиц)
 - групп населения
 - характеристик/переменных
 - наборов значений (классификаций)
 - временных значений
- Общая терминология
 - Единые термины для одинаковых понятий
 - Различные термины для разных понятий

Схема возможных элементов и характеристик в Международной системе классификации решений, относящихся к правам иностранных граждан на посещение и проживание в стране (ICDFoR).

Diagrammatic presentation of possible units and characteristics in ICDFoR



Сотрудничество и координация между ведомствами требует

- Согласия и поддержки со стороны соответствующих ведомств
- Согласия и участия агентств на уровне:
 - Высшего руководства
 - Руководителей оперативных подразделений
 - Технических экспертов
 - Экспертов по законодательной и технической поддержке
 - Специалистов в области информационных технологий
 - Должностных лиц, знакомых с процессом

Залог успеха

- Диалог на всех иерархических и технических уровнях ведомств, вовлеченных в процесс
- Пошаговое следование (гибкому) плану
- Понятные процедуры для «клиентов» и сотрудников
- **Необходимо всегда помнить о важности качества данных на всех уровнях**
 - Для принятия правильных решений
 - Эффективного разрешения дел
 - Правильной отчетности и правильной статистики

Спасибо за внимание

Эйвинд Хоффманн, Старший советник, Департамент стратегии и координации, Direktorat по иммиграции Норвегии - Разработка и публикация статистики на основе базы данных Директората иммиграции Норвегии

P.O. box 8108 Dep

N-0032 OSLO

Norway

Tel: + 47 93 45 94 04

eho@udi.no

<http://www.udi.no>

UDI



Utlendingsdirektoratet
Norwegian Directorate
of Immigration

www.udi.no