

Таблиця порушень режиму припинення вогню станом на 20 березня 2017 р.¹

Місце розміщення СММ	Місце події	Спостереження	Тип зброї/боєприпасів	Дата/час
Камера СММ у н. п. Широкине (20 км на Сх від Маріуполя)	Відстань — Н/Д, на Пн	Зафіксувала 1 вибух невизначеного походження	Н/Д	19 березня, 18:44
		Зафіксувала 7 вибухів невизначеного походження		19 березня, 18:52-18:53
		Зафіксувала 1 освітлювальну ракету, випущену вгору		19 березня, 18:57
		Зафіксувала 2 вибухи невизначеного походження		19 березня, 18:58-18:59
		Зафіксувала 2 вибухи невизначеного походження		19 березня, 19:00
		Зафіксувала 1 вибух невизначеного походження		19 березня, 19:01
		Зафіксувала 6 трасуючих снарядів зі Сх на Зх		
		Зафіксувала 2 вибухи невизначеного походження		19 березня, 19:02-19:07
		Зафіксувала 3 активно-реактивні снаряди із Зх на Сх		19 березня, 19:14-19:35
		Зафіксувала 9 вибухів невизначеного походження		
		Зафіксувала 1 активно-реактивний снаряд зі Сх на Зх		19 березня, 19:36-19:38
		Зафіксувала 1 активно-реактивний снаряд зі Сх на Зх		
		Зафіксувала 1 вибух невизначеного походження		19 березня, 19:41
		Зафіксувала 1 трасуючий снаряд із ПдЗх на ПнСх		
		Зафіксувала 1 активно-реактивний снаряд зі Сх на Зх		19 березня, 19:43
		Зафіксувала 7 вибухів невизначеного походження		19 березня, 20:00-20:01
		Зафіксувала 1 трасуючий снаряд із Зх на Сх		19 березня, 20:27
		Зафіксувала 1 вибух невизначеного походження		19 березня, 21:01
		Зафіксувала 1 вибух невизначеного походження		19 березня, 21:50
	Зафіксувала 1 вибух невизначеного походження	20 березня, 04:34		
6–9 км на Пн	Зафіксувала 7 вибухів (розривів)	Артилерія (тип — Н/Д)	20 березня, 18:15-18:23	
н. п. Світлодарськ (підконтрольний уряду, 57 км на ПнСх від Донецька)	4–6 км на ПдСх	Чули 6 вибухів невизначеного походження	Н/Д	19 березня, 23:41-23:55
		Чули 5 вибухів невизначеного походження		20 березня, 05:40-05:45
н. п. Олександрівка (підконтрольний «ДНР», 20 км на ПдЗх від Донецька)	3–6 км на ПнЗх	Чули 2 вибухи невизначеного походження	Н/Д	20 березня, 09:02
		Чули 1 вибух невизначеного походження		20 березня, 09:23
	2–4 км на ЗхПнЗх	Чули 2 постріли	Великокаліберний кулемет	20 березня, 10:03

¹ У таблиці вказані лише ті інциденти, які спостерігачі СММ бачили/чули особисто, а також ті випадки, які СММ оцінює як навчання з бойовою стрільбою, контрольовані вибухи і т.д. Зазначені деталі, що вказані — а саме відстань, напрям, тип зброї і т.д. — базуються на оцінках, зроблених спостерігачами на місцях, і необов'язково завжди є точними. Напис «невідомо» (Н/Д) означає, що СММ не змогла підтвердити таку інформацію у зв'язку з відстанню, погодними умовами та/або з інших причин. Порушення режиму припинення вогню, зафіксовані паралельно декількома патрулями, відображаються у таблиці лише один раз.

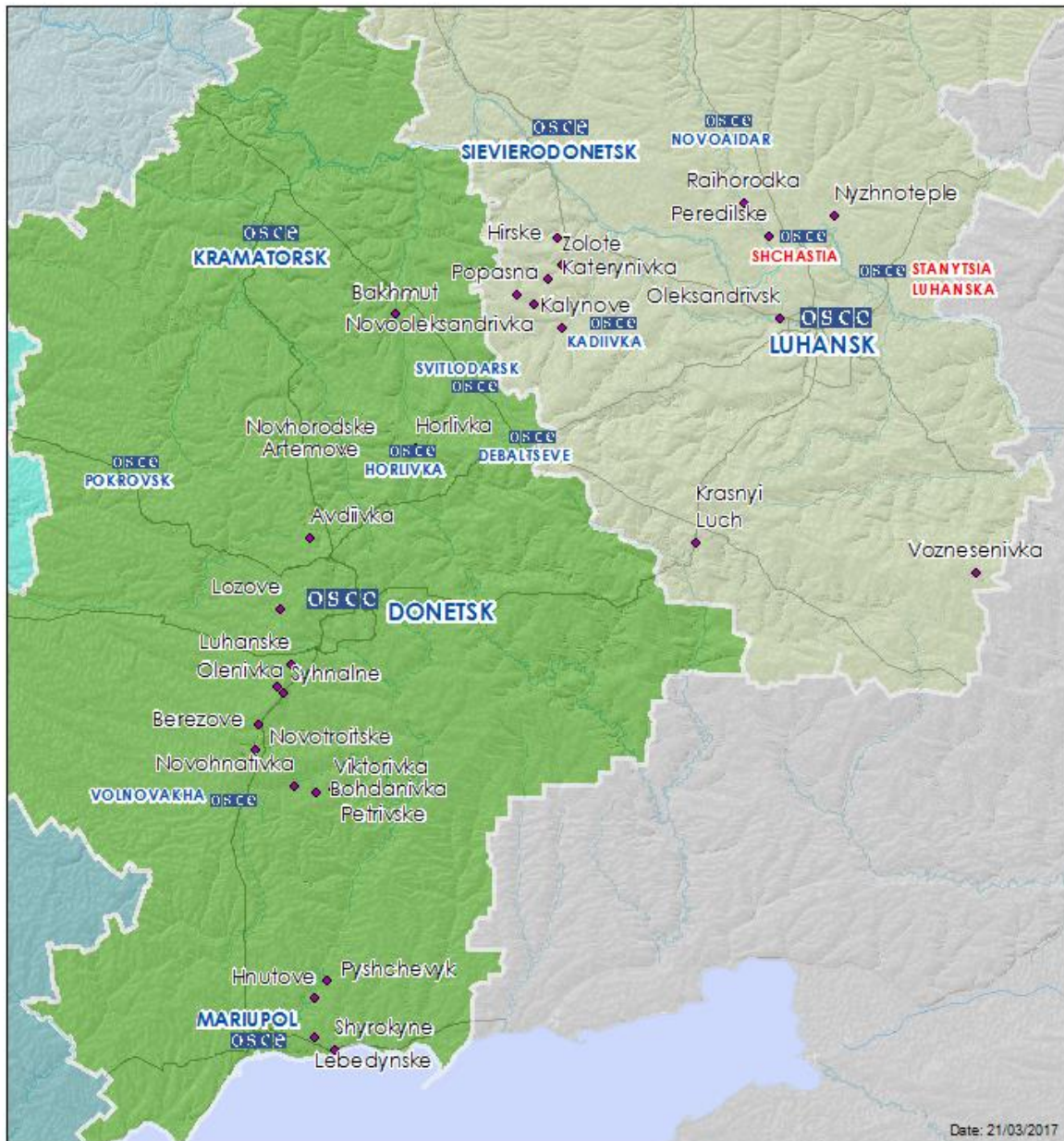
н. п. Ясинувата (підконтрольний «ДНР», 16 км на ПнСх від Донецька)	3–5 км на ЗхПдЗх	Чули 5 черг	Стрілецька зброя	20 березня, 09:31
		Чули 5 пострілів		20 березня, 09:33
	3–5 км на Сх	Чули 1 вибух невизначеного походження	Н/Д	20 березня, 11:46
	3–5 км на ПнПнЗх	Чули 2 вибухи невизначеного походження		20 березня, 11:46
	3–5 км на Зх	Чули 6 черг	Стрілецька зброя	20 березня, 13:14
		Чули 2 вибухи невизначеного походження	Н/Д	20 березня, 13:14
	3–5 км на ПнПнЗх	Чули 2 вибухи невизначеного походження		20 березня, 13:22
2 км на ПдСх від н. п. Лебединське (підконтрольний уряду, 16 км на ПнСх від Маріуполя)	Відстань — Н/Д, на Пн	Чули численні одночасні вибухи (постріли)	Н/Д	20 березня, 09:50- 10:30
	Відстань — Н/Д, на ПнСх	Чули численні одночасні вибухи (розриви)		
		Чули численні перехресні черги	Зенітна установка (тип — Н/Д)	
		Чули численні перехресні черги	Великокаліберний кулемет	
		Чули численні перехресні черги	Стрілецька зброя	
	Відстань — Н/Д, на Пн	Чули 2 залпи (встановити кількість випущених ракет не вдалося)	РСЗВ (тип — Н/Д)	20 березня, 10:15- 10:30
	Відстань — Н/Д, на ПнПнСх	Чули подальші численні одночасні вибухи (розриви)		
	Відстань — Н/Д, на ПнСх	Чули численні одночасні вибухи невизначеного походження	Н/Д	20 березня, 10:30- 11:00
		Чули численні перехресні черги	Стрілецька зброя	
	Відстань — Н/Д, на ПнПнЗх	Чули щонайменше 25 вибухів (пострілів)	Артилерія (тип — Н/Д)	20 березня, 11:00- 11:30
	Відстань — Н/Д, на ПнСх	Чули щонайменше 25 подальших вибухів (розривів)		
	Відстань — Н/Д, на ПнСх	Чули щонайменше 25 вибухів (пострілів)		
	Відстань — Н/Д, на Пн	Чули щонайменше 25 подальших вибухів (розривів)		
	Відстань — Н/Д, на ПнСх	Чули 4 вибухи (постріли)		
	4 км на ПдСх	Чули 4 подальші вибухи (розриви)		
	Відстань — Н/Д, на ПнПнСх	Чули численні перехресні черги	Стрілецька зброя	
	Відстань — Н/Д, на ПнПнЗх	Чули щонайменше 25 вибухів (пострілів)	Н/Д	20 березня, 11:30- 12:00
	Відстань — Н/Д, на ПнСх	Чули щонайменше 25 подальших вибухів (розривів)		
	Відстань — Н/Д, на ПнСх	Чули щонайменше 25 вибухів (пострілів)		
	Відстань — Н/Д, на Пн	Чули щонайменше 25 подальших вибухів (розривів)		
	Відстань — Н/Д, на ПнПнСх	Чули численні перехресні черги	Стрілецька зброя	
	6 км на ПнПнЗх	Чули 70 вибухів (пострілів)	Н/Д	20 березня, 12:00- 12:30
Відстань — Н/Д, на ПнПнСх	Чули 65 подальших вибухів (розривів)			
		Чули та бачили 5 вибухів (у повітрі)		
	Чули численні перехресні черги	Стрілецька зброя		
4–6 км на ПнПнСх	Чули та бачили 20 вибухів (розривів)	РСЗВ (тип — Н/Д)	20 березня, 12:16	
	Чули та бачили 40 вибухів (розривів)		20 березня, 12:40	
Відстань — Н/Д, на ПнПнЗх	Чули 40 вибухів (пострілів)	Артилерія (тип — Н/Д)	20 березня, 12:40- 13:00	
Відстань — Н/Д, на Сх	Чули 40 подальших вибухів (розривів)			

	Відстань — Н/Д, на Пн	Чули 40 вибухів (пострілів)	Міномети (тип — Н/Д)	20 березня, 13:00- 13:30	
	Відстань — Н/Д, на ПнСх	Чули 40 подальших вибухів (розривів)			
	Відстань — Н/Д, на Сх	Чули 40 вибухів (пострілів)	Артилерія (тип — Н/Д)		
	Відстань — Н/Д, на ПнПнЗх	Чули 40 подальших вибухів (розривів)			
	Відстань — Н/Д, на ПнСх	Чули 40 вибухів (пострілів)	Міномети (тип — Н/Д)		
	Відстань — Н/Д, на Пн	Чули 40 подальших вибухів (розривів)			
	Відстань — Н/Д, на 3хПнЗх	Чули 4 вибухи (постріли)	Артилерія (тип — Н/Д)		
	Відстань — Н/Д, на ПнПнЗх	Чули 20 вибухів (пострілів)			
	Відстань — Н/Д, на ПнПнСх	Чули 20 подальших вибухів (розривів)			
	Відстань — Н/Д, на ПнСх	Чули 20 вибухів (пострілів)			
	Відстань — Н/Д, на Пн	Чули 20 подальших вибухів (розривів)	Міномети (тип — Н/Д)		
	3–5 км на ПнСх	Чули 10 черг			Стрілецька зброя
	Відстань — Н/Д, на ПнПнЗх	Чули 23 вибухи (постріли)	Артилерія (тип — Н/Д)		20 березня, 13:30- 14:00
	Відстань — Н/Д, на ПнПнСх	Чули 23 подальші вибухи (розриви)			
Відстань — Н/Д, на ПнСх	Чули 23 вибухи (постріли)	Міномети (тип — Н/Д)			
Відстань — Н/Д, на Пн	Чули 23 подальші вибухи (розриви)				
Відстань — Н/Д, на ПнПнЗх	Чули 12 вибухів (пострілів)	Артилерія (тип — Н/Д)	20 березня, 14:00- 14:15		
Відстань — Н/Д, на ПнПнСх	Чули 12 подальших вибухів (розривів)				
Відстань — Н/Д, на ПнСх	Чули 6 вибухів невизначеного походження	Н/Д			
2 км на ПнЗх від н. п. Старопетрівське (підконтрольний «ДНР», 35 км на ПнСх від Донецька)	800 м на Пн	Чули 13 вибухів невизначеного походження	Безвідкатна гармата (СПГ-9, 73 мм) або реактивний протитанковий гранатомет (РПГ-7)	20 березня, 09:54- 10:07	
н. п. Луганське (підконтрольний уряду, 59 км на ПнСх від Донецька)	4–6 км на ПдСх	Чули 1 вибух невизначеного походження	Н/Д	20 березня, 09:54	
		Чули 1 вибух невизначеного походження		20 березня, 09:56	
		Чули 1 вибух невизначеного походження		20 березня, 10:02	
	2 км на ПдСх	Чули 2 вибухи невизначеного походження		20 березня, 10:43	
н. п. Богданівка (підконтрольний урядові, 41 км на Пд від Донецька)	Відстань — Н/Д, на Пд (за межами ділянки розведення сил і засобів)	Чули 3 вибухи невизначеного походження	Н/Д	20 березня, 10:45- 10:47	
		Чули 14 вибухів невизначеного походження		20 березня, 10:55- 11:05	
		Чули 3 вибухи невизначеного походження		20 березня, 11:59- 12:01	
		Чули 32 вибухи невизначеного походження		20 березня, 13:39- 13:55	
		Чули 4 вибухи невизначеного походження		20 березня, 14:02- 14:07	

Камера СММ у н. п. Авдіївка (підконтрольний уряду, 17 км на Пн від Донецька)	4–6 км на СхПдСх	Зафіксувала 1 вибух невизначеного походження	Н/Д	20 березня, 10:48	
1 км на Пн від н. п. Пищевик (25 км на ПнСх від Маріуполя)	4–5 км на ПдСх	Чули 11 вибухів невизначеного походження	Н/Д	20 березня, 10:47-10:49	
	Відстань — Н/Д, на ПдСх	Чули 14 вибухів невизначеного походження		20 березня, 11:09-11:50	
	3–5 км на ПдЗх	Чули 42 вибухи невизначеного походження		20 березня, 11:17-11:58	
	3–5 км на ПдЗх	Чули 30 вибухів невизначеного походження	РСЗВ (тип — Н/Д)	20 березня, 12:07-12:43	
	Відстань — Н/Д, на Сх	Чули 30 вибухів (пострілів)		20 березня, 12:15	
	3–5 км на ПдЗх	Чули 11 вибухів (пострілів)		Н/Д	20 березня, 12:53-13:05
	Відстань — Н/Д, на ПдСх	Чули 2 вибухи невизначеного походження			20 березня, 14:35
3 км на ПнПнСх від н. п. Гнутове (підконтрольний уряду, 20 км на ПнСх від Маріуполя)	2,5 км на ЗхПдЗх	Чули і бачили 29 вибухів (пострілів)	Артилерія (122 мм)	20 березня, 11:27-11:50	
	Відстань — Н/Д, на ПдСх	Чули 29 вибухів (розривів)			РСЗВ (тип — Н/Д)
		Чули та бачили 23 вибухи (постріли)			
	Відстань — Н/Д, на ПнСх	Чули та бачили 15 вибухів (пострілів)	Артилерія (Н/Д)	20 березня, 11:53-12:20	
	Відстань — Н/Д, на ПдСх	Чули 15 подальших вибухів (розривів)			
	Відстань — Н/Д, на ПдПдСх	Чули 3 вибухи (постріли)			
	Відстань — Н/Д, на ПдПдСх	Чули 3 подальші вибухи (розриви)			
	2,5 км на ЗхПдЗх	Чули та бачили 18 вибухів (пострілів)	Артилерія (122 мм)	20 березня, 12:22-12:45	
	Відстань — Н/Д, на ПдСх	Чули 14 подальших вибухів (розривів)			
	5–6 км на ПдСх	Чули 1 вибух невизначеного походження	Н/Д		
	Відстань — Н/Д, на СхПнСх	Чули 40 вибухів (пострілів)	РСЗВ (тип — Н/Д)		
Відстань — Н/Д, на ПдПдСх	Чули 40 подальших вибухів (розривів)				
4–5 км на ПдЗх	Чули 7 вибухів (пострілів)	Н/Д			
н. п. Новогнатівка (підконтрольний уряду, 40 км на Пд від Донецька)	Відстань — Н/Д, на ПдСх	Чули 50 вибухів невизначеного походження	Н/Д	20 березня, 12:20-12:45	
		Чули 20 вибухів невизначеного походження	РСЗВ (Н/Д)		
н. п. Новотроїцьке (підконтрольний уряду, 36 км на ПдЗх від Луганська)	1–4 км на ПнПнСх	Чули 15 вибухів невизначеного походження	Н/Д	20 березня, 14:40-15:05	
н. п. Дебальцеве (підконтрольний «ДНР», 58 км на ПнСх від Донецька)	3 км на ПнЗх	Чули 3 постріли	Стрілецька зброя	20 березня, 13:57	
Камера СММ у н. п. Станція Луганська (підконтрольний уряду, 16 км на ПнСх від Луганська)	1,1 км на Пд	Зафіксувала 1 снаряд із ПдПдСх на ПнПнЗх (у межах ділянки розведення сил і засобів)	Н/Д	18 березня, 20:16	
		Зафіксувала 1 снаряд із ПдПдСх на ПнПнЗх (у межах ділянки розведення сил і засобів)		18 березня, 21:26	
	0,4 км на ПдЗх	Зафіксувала 1 активно-реактивний снаряд із Пд на Пн (у межах ділянки розведення сил і засобів)	ПТКР (Н/Д)	18 березня, 22:39	

	0,9 км на Пд	Зафіксувала 1 вибух невизначеного походження (у межах ділянки розведення сил і засобів)	Н/Д	18 березня, 22:46
	1,7 км на ПдПдСх	Зафіксувала 1 вибух невизначеного походження (у межах ділянки розведення сил і засобів)		18 березня, 23:23
		Зафіксувала 1 вибух невизначеного походження (у межах ділянки розведення сил і засобів)		18 березня, 23:40
Камера СММ у н. п. Золоте (підконтрольний уряду, 60 км на Зх від Луганська)	більше 3 км на Сх	Зафіксувала 1 вибух невизначеного походження (за межами ділянки розведення сил і засобів)		18 березня, 22:28
н. п. Калинове (підконтрольний «ЛНР», 60 км на Зх від Луганська)	2–4 км на ПдСх	Чули 2 вибухи невизначеного походження		20 березня, 10:50
	2 км на Сх	Чули 2 черги	Стрілецька зброя 20 березня, 10:51	
	2–4 км на ПдСх	Чули 1 вибух невизначеного походження	Н/Д 20 березня, 10:54	
3 км на ПнЗх від н. п. Щастя (підконтрольний уряду, 20 км на Пн від Луганська)	2–3 км на Пд	Чули 15 одиночних пострілів і 10 черг	Великокаліберний кулемет	20 березня, 11:10-11:16
н. п. Калиново–Боршувате (підконтрольний «ЛНР», 61 км на Зх від Луганська)	більше 10 км на ПнЗх	Чули 2 вибухи невизначеного походження	Н/Д	20 березня, 11:55

Мапа Донецької та Луганської областей²



² За рішенням Постійної ради №1117 від 21 березня 2014 року, СММ базується у десяти містах на всій території України (Херсон, Одеса, Львів, Івано-Франківськ, Харків, Донецьк, Дніпро, Чернівці, Луганськ і Київ). Ця мапа східної України призначена для ілюстративних цілей. На ній вказані населені пункти, згадані у звіті, а також ті, де є офіси СММ (команди спостерігачів, представництва і передові патрульні бази) в Донецькій і Луганській областях. (Червоним кольором виділені передові патрульні бази, з яких співробітники СММ були тимчасово передислоковані починаючи з 27 вересня згідно з рекомендаціями експертів з безпеки з деяких держав-учасниць ОБСЄ).