

Таблица нарушений режима прекращения огня по состоянию на 14 июня 2017 г.¹

Месторасположение СММ	Место происшествия	Наблюдения	Тип оружия/боеприпасов	Дата/время
Камера СММ в н. п. Авдеевка (подконтрольный правительству, 17 км к С от Донецка)	4–6 км к ВЮВ	Зафиксировала 17 взрывов неопределенного происхождения	Н/Д	13 июня, 18:31-18:59
		Зафиксировала 11 взрывов неопределенного происхождения		13 июня, 19:06-19:19
	2–3 км к ЮВ	Зафиксировала 12 взрывов (выстрелов) к В	Миномет (тип — Н/Д)	13 июня, 19:11-19:24
	3–5 км к ВЮВ	Зафиксировала 1 снаряд с 3 на В	Н/Д	13 июня, 19:33
		Зафиксировала 19 взрывов (разрывов)		13 июня, 19:33-19:49
		Зафиксировала 6 снарядов с 3 на В		13 июня, 22:41-22:43
н. п. Светлодарск (подконтрольный правительству, 57 км к СВ от Донецка)	5–10 км к ЮЗ	Слышали 2 взрыва неопределенного происхождения	Н/Д	13 июня, 21:20
		Слышали 3 взрыва неопределенного происхождения		13 июня, 21:24
		Слышали 11 взрывов неопределенного происхождения		13 июня, 21:45
	3–6 км к ЮЗ	Слышали 20 выстрелов	Стрелковое оружие	13 июня, 21:50
	5–10 км к ЮВ	Слышали 20 взрывов неопределенного происхождения	Н/Д	13 июня, 21:56
	3–6 км к ЮВ	Слышали 6 очередей	Крупнокалиберный пулемет	13 июня, 22:05
	10–15 км к ЗЮЗ	Слышали 20 взрывов неопределенного происхождения	Н/Д	13 июня, 22:06
	2–4 км к Ю	Слышали 3 взрыва неопределенного происхождения		13 июня, 22:24-22:35
		Слышали 5 взрывов неопределенного происхождения		13 июня, 22:40-22:51
	3–5 км к ЮЗ	Слышали 7 очередей	Крупнокалиберный пулемет	13 июня, 22:52-22:55
	2–4 км к ЮВ	Слышали 1 взрыв неопределенного происхождения	Н/Д	13 июня, 23:05
	3–5 км к ЮЗ	Слышали 4 очереди	Крупнокалиберный пулемет	13 июня, 23:10
				Слышали 7 очередей
		Слышали 5 взрывов неопределенного происхождения	Н/Д	13 июня, 23:20
				Слышали 15 взрывов неопределенного происхождения
	7–10 км к ЮЗ	Слышали 19 взрывов неопределенного происхождения	Н/Д	14 июня, 11:10-11:30
	7–9 км к ЮЗ	Слышали 4 взрыва неопределенного происхождения		14 июня, 16:10
3–5 км к ЮВ	Слышали 9 взрывов неопределенного происхождения	14 июня, 16:17		
н. п. Горловка (подконтрольный «ДНР», 39 км к СВ от Донецка)	4–5 км к З	Слышали 3 взрыва неопределенного происхождения	Н/Д	13 июня, 22:00-22:30
		Слышали 2 взрыва неопределенного происхождения		13 июня, 22:30-23:00
		Слышали 8 очередей	Крупнокалиберный пулемет	
3–5 км к З	Слышали 4 взрыва неопределенного происхождения	Н/Д	14 июня, 08:25-08:35	

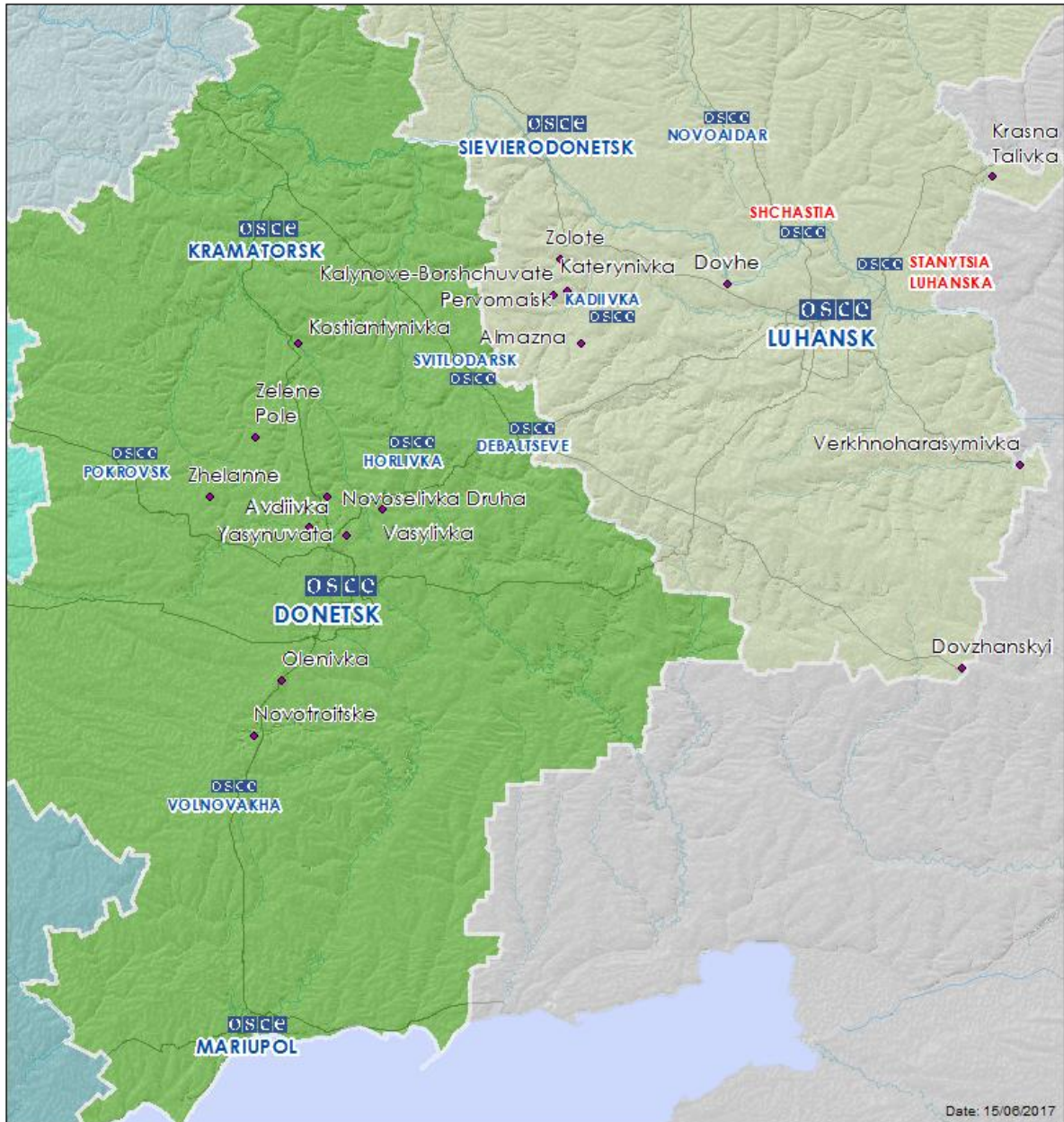
¹ В таблице указаны исключительно те инциденты, которые наблюдатели СММ видели/слышали лично, а также те случаи, которые СММ оценивает как учения с боевой стрельбой, контролируемые взрывы и т.п. Указанные детали — а именно расстояние, направление, тип оружия и т.д. — основаны на оценках, сделанных наблюдателями на местах, и необязательно всегда являются точными. Надпись «нет данных» (Н/Д) означает, что СММ не смогла подтвердить информацию из-за расстояния, погодных условий и/или по другим причинам. Нарушения режима прекращения огня, зафиксированные параллельно несколькими патрулями, отражаются в таблице только один раз.

н. п. Ясиноватая (подконтрольный «ДНР», 16 км к СВ от Донецка)	5–7 км к З	Слышали 1 взрыв неопределенного происхождения	Н/Д	14 июня, 09:35
	2–3 км к ЮЗ	Слышали 7 выстрелов	Стрелковое оружие	14 июня, 09:42
	5–7 км к З	Слышали 10 взрывов неопределенного происхождения	Н/Д	14 июня, 09:45
		Слышали 15 взрывов неопределенного происхождения		14 июня, 09:53
		Слышали 5 взрывов неопределенного происхождения		14 июня, 09:57
		Слышали 4 взрыва неопределенного происхождения		14 июня, 10:08
	1–2 км к З	Слышали 3 выстрела	Стрелковое оружие	14 июня, 10:14
	5–10 км к З	Слышали 41 взрыв неопределенного происхождения	Н/Д	14 июня, 10:15-10:30
	7–10 км к З	Слышали 1 взрыв неопределенного происхождения		14 июня, 10:53
	1–2 км к СЗ	Слышали 4 очереди Слышали 6 выстрелов	Стрелковое оружие	14 июня, 11:13
	7–10 км к З	Слышали 1 взрыв неопределенного происхождения	Н/Д	14 июня, 11:17
	1–2 км к СЗ	Слышали множественные перекрестные очереди Слышали 19 выстрелов	Стрелковое оружие	14 июня, 11:20
				14 июня, 11:38
	3–5 км к СЗ	Слышали множественные перекрестные очереди Слышали 5 очередей Слышали 87 выстрелов	Стрелковое оружие	14 июня, 11:46
				14 июня, 11:52
				14 июня, 11:53-11:55
	3–5 км к З	Слышали 2 взрыва (разрыва)	Н/Д	14 июня, 12:04
	10 км к З	Слышали 3 взрыва неопределенного происхождения		14 июня, 12:06-12:15
	5–10 км к З	Слышали 1 взрыв неопределенного происхождения		14 июня, 12:27
	1–2 км к СЗ	Слышали 4 очереди	Стрелковое оружие	14 июня, 12:38
	1–2 км к СЗ	Слышали 2 очереди		14 июня, 13:45
		Слышали 5 выстрелов		14 июня, 14:17
	2–5 км к З	Слышали 1 взрыв (выстрел)	Пушка БМП-1 (73 мм)	14 июня, 14:19
	1–2 км к СЗ	Слышали 5 выстрелов	Стрелковое оружие	14 июня, 14:52-14:58
		Слышали 10 очередей		14 июня, 15:12
		Слышали 6 выстрелов		
		Слышали 9 очередей		
Слышали 9 выстрелов				
Слышали 4 очереди	14 июня, 15:28			
5–10 км к ЮЗ	Слышали 12 взрывов (разрывов)	РСЗО (тип — Н/Д)	14 июня, 15:29	
1–2 км к СЗ	Слышали 9 выстрелов	Стрелковое оружие	14 июня, 15:33-15:38	
	Слышали 5 очередей		14 июня, 15:46	
	Слышали 8 выстрелов			
0,5–1 км к З	Слышали 1 взрыв неопределенного происхождения	Н/Д	14 июня, 15:48	
н. п. Авдеевка (подконтрольный правительству, 17 км к С от Донецка)	5–8 км к З	Слышали 16 взрывов неопределенного происхождения	Н/Д	14 июня, 10:23-10:30
	1–2 км к Ю	Слышали 172 выстрела	Стрелковое оружие	14 июня, 10:53-11:30
		Слышали 1 взрыв неопределенного происхождения	Н/Д	14 июня, 12:06-12:10
1 км к ССЗ от н. п. Оленовка (подконтрольный «ДНР», 23 км к ЮЗ от Донецка)	5–7 км к СЗ	Слышали 3 взрыва неопределенного происхождения	Н/Д	14 июня, 10:05-10:07
		Слышали 3 взрыва неопределенного происхождения		14 июня, 10:26-10:30
	4–5 км к З	Слышали 5 взрывов неопределенного происхождения		14 июня, 10:32-10:43
		Слышали 3 взрыва неопределенного происхождения		14 июня, 10:45-10:57

	4–5 км к ЗЮЗ	Слышали 1 взрыв неопределенного происхождения		14 июня, 11:40
0,5 км к СЗ от н. п. Славное (подконтрольный правительству, 26 км к ЮЗ от Донецка)	4–6 км к Ю	Слышали 1 взрыв неопределенного происхождения	Н/Д	14 июня, 11:15
		Слышали 1 взрыв неопределенного происхождения		14 июня, 11:41
н. п. Новоселовка Вторая (подконтрольный правительству, 20 км к С от Донецка)	8–12 км к ЮЗ	Слышали 8 взрывов неопределенного происхождения	Н/Д	14 июня, 12:05-12:15
н. п. Бетманово (подконтрольный «ДНР», 23 км к СВ от Донецка)	4–5 км к Ю	Слышали 1 взрыв (разрыв)	Артиллерия (122 мм)	14 июня, 13:15
Камера СММ в н. п. Золотое (подконтрольный правительству, 60 км к З от Луганска)	4 км к ЮЮВ	Зафиксировала 1 взрыв неопределенного происхождения (по оценке, за пределами участка разведения сил и средств)	Артиллерия и миномет (калибр — Н/Д)	12 июня, 21:24
	3 км к В	Зафиксировала 1 снаряд с С на Ю (по оценке, за пределами участка разведения сил и средств)	Н/Д	12 июня, 21:28
	1,7 км к ЮЮВ	Зафиксировала 4 очереди (по оценке, в пределах участка разведения сил и средств)	Стрелковое оружие	12 июня, 22:17-22:32
	3 км к В	Зафиксировала 18 трассирующих снарядов с СЗ на ЮВ (по оценке, за пределами участка разведения сил и средств)	Пушка БМП-2 (30 мм) или ЗУ-23-2 (23 мм)	12 июня, 22:52
	3–4 км к ВЮВ	Зафиксировала 1 взрыв неопределенного происхождения (по оценке, за пределами участка разведения сил и средств) Зафиксировала 1 снаряд с ЮВ на СЗ (по оценке, за пределами участка разведения сил и средств)	Н/Д	
	4–5 км к В	Зафиксировала 1 снаряд с ЮВ на СЗ (по оценке, за пределами участка разведения сил и средств)	Н/Д	12 июня, 22:57
	3 км к В	Зафиксировала 8 трассирующих снарядов с СЗ на ЮВ (по оценке, за пределами участка разведения сил и средств)	Зенитная установка (ЗУ-23-2)	12 июня, 23:01
		Зафиксировала 1 трассирующий снаряд с СЗ на ЮВ (по оценке, за пределами участка разведения сил и средств)	Н/Д	12 июня, 23:21
		Зафиксировала 5 выстрелов (по оценке, в пределах участка разведения сил и средств)	Крупнокалиберный пулемет	12 июня, 23:23
	2,8 км к В	Зафиксировала 12 трассирующих снарядов с СЗ на ЮВ (по оценке, за пределами участка разведения сил и средств)	Пушка БМП-2 или ЗУ-23-2	
		Зафиксировала 7 трассирующих снарядов с СЗ на ЮВ (по оценке, за пределами участка разведения сил и средств)		12 июня, 23:28
	Зафиксировала 2 трассирующих снаряда с СЗ на ЮВ (по оценке, за пределами участка разведения сил и средств)	Стрелковое оружие		12 июня, 23:29
	1,7 км к ЮЮВ	Зафиксировала 1 очередь (по оценке, в пределах участка разведения сил и средств)	Пушка БМП-2 или ЗУ-23-2	12 июня, 23:32
	2,8 км к В	Зафиксировала 11 трассирующих снарядов с СЗ на ЮВ (по оценке, за пределами участка разведения сил и средств)		
	2,8 км к ВСВ	Зафиксировала 1 трассирующий снаряд с СЗ на ЮВ (по оценке, за пределами участка разведения сил и средств)		
	2,8 км к В	Зафиксировала 50 трассирующих снарядов с СЗ на ЮВ (по оценке, за пределами участка разведения сил и средств)		12 июня, 23:37
Зафиксировала 5 трассирующих снарядов (по оценке, за пределами участка разведения сил и средств)				
Зафиксировала 6 трассирующих снарядов (по оценке, за пределами участка разведения сил и средств)		12 июня, 23:42		

		Зафиксировала 3 выстрела (по оценке, за пределами участка разведения сил и средств)	Крупнокалиберный пулемет	12 июня, 23:43
Камера СММ в н. п. Станица Луганская (подконтрольный правительству, 16 км к СВ от Луганска)	0,84 км к ЮЮЗ	Зафиксировала 1 взрыв (разрыв, по оценке, в пределах участка разведения)	Автоматический гранатомет (АГС)	13 июня, 21:24
1,9 км к С от н. п. Капитаново (подконтрольный правительству, 49 км к СЗ от Луганска)	15 км к Ю	Слышали 2 взрыва неопределенного происхождения	Н/Д	14 июня, 10:35
3 км к СЗ от н. п. Первомайск (подконтрольный «ЛНР», 58 км к З от Луганска), южная окраина УР2	10 км к ЮЗ	Слышали 53 взрыва (выстрелы, по оценке, за пределами участка разведения сил и средств)	Артиллерия (калибр — Н/Д)	14 июня, 11:13-11:35
3 км к С от н. п. Первомайск (подконтрольный «ЛНР», 58 км к З от Луганска), южная окраина УР2	3 км к ЮЗ	Слышали 1 взрыв неопределенного происхождения (по оценке, за пределами участка разведения сил и средств)	Н/Д	14 июня, 12:37
1 км к Ю от н. п. Золотое (подконтрольный правительству, 60 км к З от Луганска)	3–5 км к ЮЮВ	Слышали 1 взрыв неопределенного происхождения (по оценке, за пределами участка разведения сил и средств)	Н/Д	14 июня, 14:40
		Слышали 1 взрыв неопределенного происхождения (по оценке, за пределами участка разведения сил и средств)		14 июня, 15:00

Карта Донецкой и Луганской областей²



² По решению Постоянного совета №1117 от 21 марта 2014 года, СММ базируется в десяти городах на всей территории Украины (Херсон, Одесса, Львов, Ивано-Франковск, Харьков, Донецк, Днепр, Черновцы, Луганск и Киев). Эта карта восточной Украины предназначена для иллюстративных целей. На ней указаны населенные пункты, упомянутые в отчете, а также те, где находятся офисы СММ (команды наблюдателей, представительства и передовые патрульные базы) в Донецкой и Луганской областях. (Красным цветом выделены передовые патрульные базы, с которых сотрудники СММ были временно передислоцированы с 27 сентября на основании рекомендаций экспертов по безопасности из некоторых государств-участников ОБСЕ).