

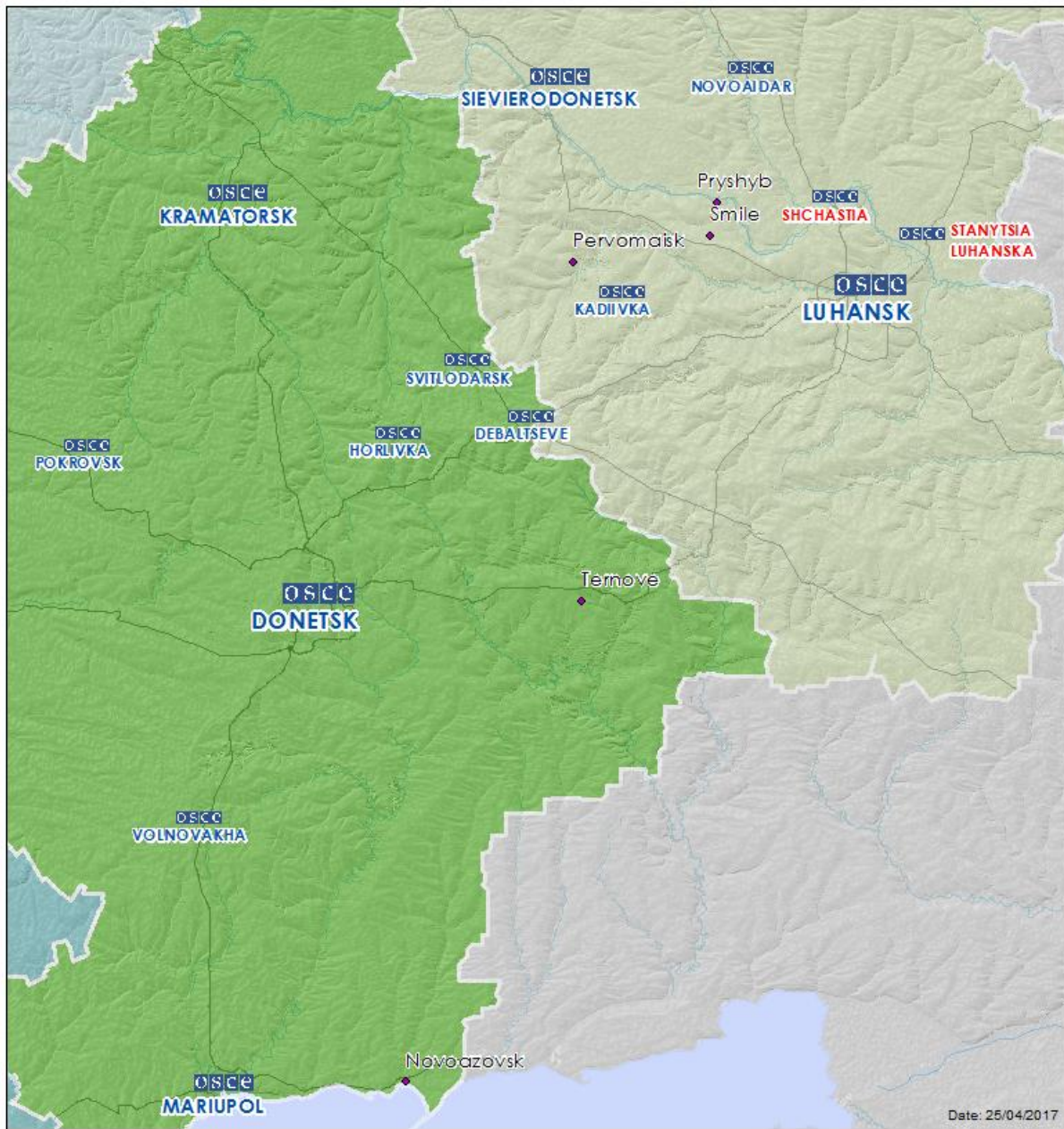
**Таблица нарушений режима прекращения огня по состоянию на 24 апреля 2017 г.<sup>1</sup>**

Месторасположение СММ	Место происшествия	Наблюдения	Тип оружия/боеприпасов	Дата/время
н. п. Светлодарск (подконтрольный правительству, 57 км к СВ от Донецка)	4–6 км к ЮВ	Слышали 12 взрывов неопределенного происхождения	Н/Д	23 апреля, 18:50-19:30
		Слышали 7 взрывов неопределенного происхождения		23 апреля, 21:55-22:03
	2–4 км к ЮВ	Слышали 3 очереди (по 3–5 выстрелов)	Стрелковое оружие	23 апреля, 22:21
	4–6 км к ЮВ	Слышали 10 взрывов неопределенного происхождения	Н/Д	23 апреля, 22:25-22:37
	5–6 км к ЮВ	Слышали 4 очереди (по 3–5 выстрелов)	Крупнокалиберный пулемет	23 апреля, 22:32-22:40
	3–4 км к ЮВ	Слышали 3 взрыва неопределенного происхождения	Н/Д	24 апреля, 04:50
Слышали 4 взрыва неопределенного происхождения		24 апреля, 05:14		
Камера СММ в н. п. Станица Луганская (16 км к СВ от Луганска)	Расстояние и направление — Н/Д	Зафиксировала 1 взрыв (по оценке, выстрел в пределах участка разведения сил и средств)	Артиллерия	23 апреля, 20:22
		Зафиксировала 1 снаряд с 3 на В	Н/Д	
		Зафиксировала 1 взрыв в воздухе (по оценке, в пределах участка разведения сил и средств)		
		Зафиксировала 2 осветительные ракеты (по оценке, в пределах участка разведения сил и средств)		
	0,9 км к Ю	Зафиксировала 5 трассирующих снарядов с С на Ю (по оценке, в пределах участка разведения сил и средств)	Н/Д	23 апреля, 20:24
	Расстояние — Н/Д, к ЮЗ	Зафиксировала 2 взрыва неопределенного происхождения (по оценке, в пределах участка разведения сил и средств)		Артиллерия
		Зафиксировала 1 взрыв (по оценке, выстрел в пределах участка разведения сил и средств)	23 апреля, 20:32	
	1,5 км к Ю	Зафиксировала 1 взрыв неопределенного происхождения (по оценке, в пределах участка разведения сил и средств)		Артиллерия
		Зафиксировала 2 взрыва (по оценке, разрывы в пределах участка разведения)		
	0,9 км к Ю	Зафиксировала 1 трассирующий снаряд с Ю на С (по оценке, в пределах участка разведения сил и средств)	Н/Д	
Зафиксировала 1 трассирующий снаряд с 3 на В (по оценке, в пределах участка разведения сил и средств)				
0,9 км к Ю	Зафиксировала 2 трассирующих снаряда с Ю на С (по оценке, в пределах участка разведения сил и средств)	Н/Д		
	Зафиксировала 1 трассирующий снаряд с С на Ю (по оценке, в пределах участка разведения сил и средств)			

<sup>1</sup> В таблице указаны исключительно те инциденты, которые наблюдатели СММ видели/слышали лично, а также те случаи, которые СММ оценивает как учения с боевой стрельбой, контролируемые взрывы и т.п. Указанные детали — а именно расстояние, направление, тип оружия и т.д. — основаны на оценках, сделанных наблюдателями на местах, и необязательно всегда являются точными. Надпись «нет данных» (Н/Д) означает, что СММ не смогла подтвердить информацию из-за расстояния, погодных условий и/или по другим причинам. Нарушения режима прекращения огня, зафиксированные параллельно несколькими патрулями, отражаются в таблице только один раз.

	Расстояние и направление — Н/Д	Зафиксировала 1 трассирующий снаряд с С на Ю (по оценке, в пределах участка разведения сил и средств)		23 апреля, 21:01
		Зафиксировала 1 взрыв в воздухе (по оценке, в пределах участка разведения сил и средств)		23 апреля, 21:16
		Зафиксировала 1 трассирующий снаряд с С на Ю (по оценке, в пределах участка разведения сил и средств)		23 апреля, 21:24
	0,7–0,8 км к ЮЮЗ	Зафиксировала 2 взрыва неопределенного происхождения (по оценке, в пределах участка разведения сил и средств)		23 апреля, 21:29
	Н/Д	Зафиксировала 1 осветительную ракету (по оценке, в пределах участка разведения сил и средств)		23 апреля, 21:44
	0,5 км к ЮЮЗ	Зафиксировала 1 взрыв (по оценке, разрыв в пределах участка разведения)		23 апреля, 21:50
	Расстояние и направление — Н/Д	Слышали 1 взрыв неопределенного происхождения (определить, в пределах участка разведения сил и средств или вне его, не представлялось возможным)		23 апреля, 22:00
		Зафиксировала 2 взрыва неопределенного происхождения (по оценке, в пределах участка разведения сил и средств)		23 апреля, 22:02
		Зафиксировала 2 трассирующих снаряда с Ю на СЗ (по оценке, в пределах участка разведения сил и средств)		
	0,2 км к Ю	Зафиксировала 2 взрыва неопределенного происхождения (по оценке, за пределами участка разведения сил и средств)		23 апреля, 22:13
н. п. Первомайск (подконтрольный «ЛНР», 58 км к 3 от Луганска)	2–3 км к СЗ	Слышали 2 взрыва неопределенного происхождения	Миномет (82 мм)	24 апреля, 10:45- 11:20
		Слышали 50 очередей	Крупнокалиберный пулемет	
		Слышали 50 очередей	Стрелковое оружие	

## Карта Донецкой и Луганской областей<sup>2</sup>



<sup>2</sup> По решению Постоянного совета №1117 от 21 марта 2014 года, СММ базируется в десяти городах на всей территории Украины (Херсон, Одесса, Львов, Ивано-Франковск, Харьков, Донецк, Днепр, Черновцы, Луганск и Киев). Эта карта восточной Украины предназначена для иллюстративных целей. На ней указаны населенные пункты, упомянутые в отчете, а также те, где находятся офисы СММ (команды наблюдателей, представительства и передовые патрульные базы) в Донецкой и Луганской областях. (Красным цветом выделены передовые патрульные базы, с которых сотрудники СММ были временно передислоцированы с 27 сентября на основании рекомендаций экспертов по безопасности из некоторых государств-участников ОБСЕ).