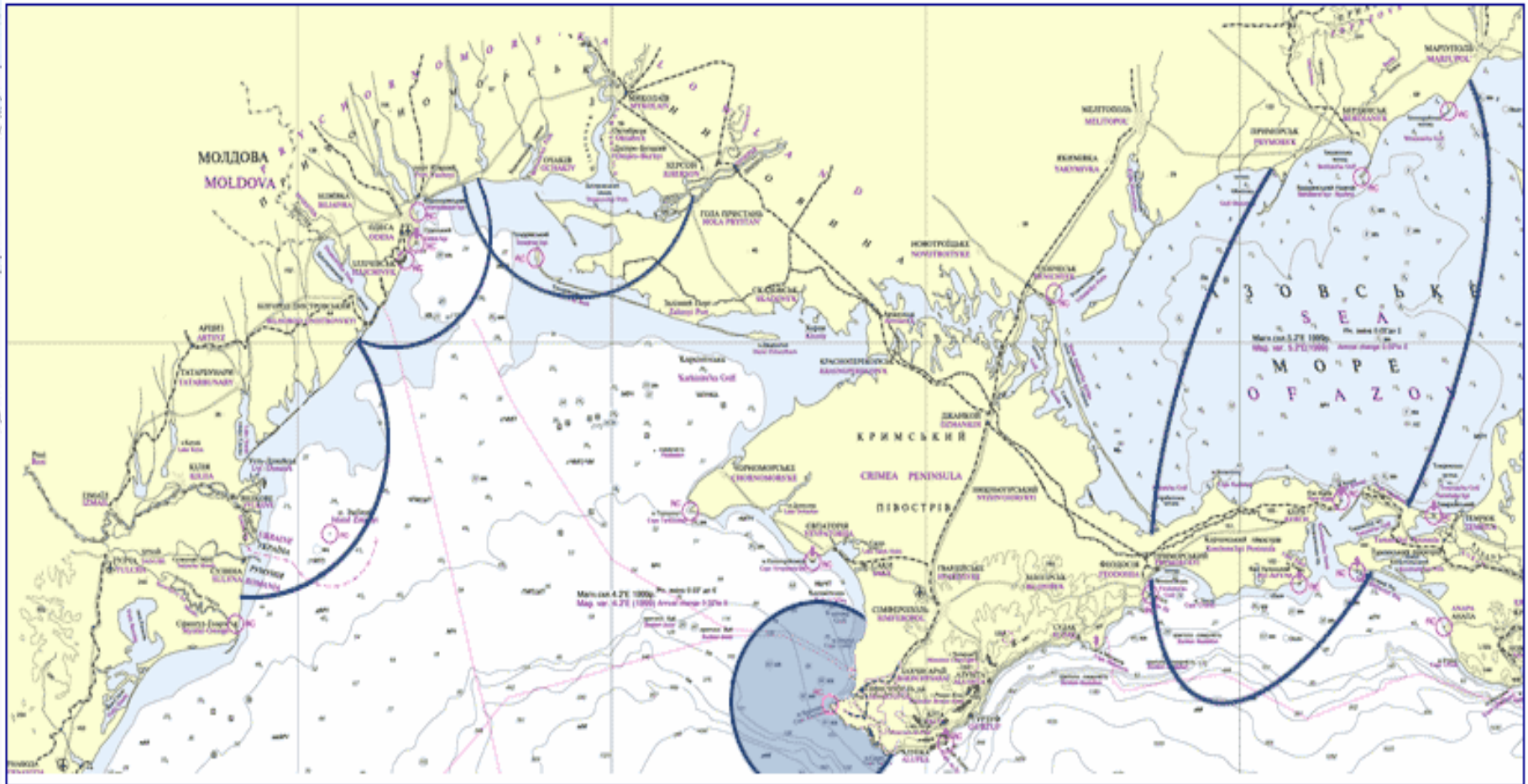


# Опыт внедрения – 5 регионов Украины





**Автоматизированная  
информационно-  
телекоммуникационная система  
комплексного мониторинга  
судовой обстановки  
Азово-Черноморского бассейна  
Украины**

Научно-Технический Комплекс ГП «Дельта-Лоцман»



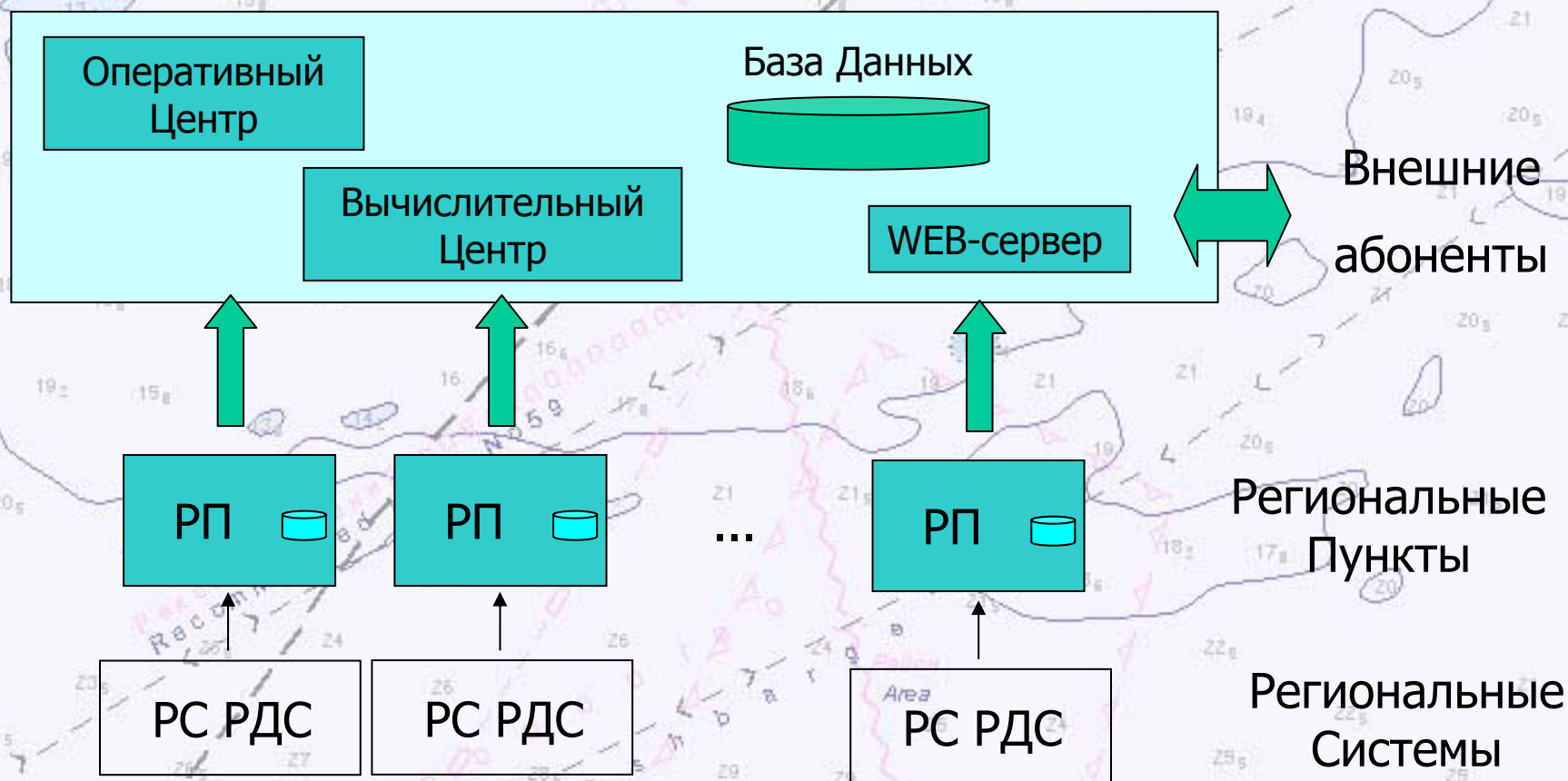
# Задачи системы



- Объединение всей информации о движении судов во внутренних и территориальных водах Украины в едином центре;
- Сбор информации об аварийных ситуациях с судами;
- Обеспечение ГМСКЦ информацией, которая необходима для планирования и осуществления поиска и спасательных операций;
- Сбор и обработка метеоинформации, предоставление данных о погоде и ледовой обстановке в регионах;
- Сбор, документирование, обработка и сохранение статистических данных, архивация информации системы мониторинга;
- Предоставление информации государственным органам управления и другим внешним абонентам.

# Структура системы

## Информационно Координационный Центр



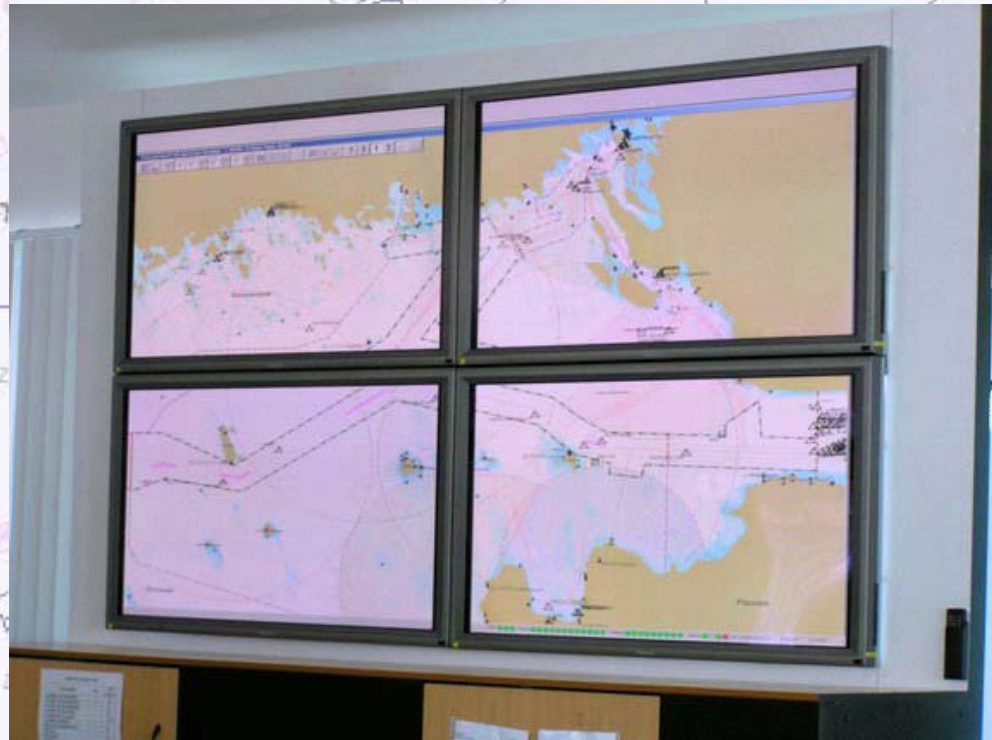


# Информационно-Координационный Центр

В состав ИКЦ входит Информационно Вычислительный Центр, на котором производится хранение и обработка полученной информации.

Объединенная информация выдается на Оперативный Центр оперативному дежурному, а также заносится в центральную Базу Данных.

Все данные по судоходной обстановке поступают на центральный WEB-сервер, для предоставления внешним абонентам.



# Региональный Пункт (РП)



Основной задачей Регионального Пункта является получение информации от РС РДС своего региона, сохранение ее в собственной Базе Данных и передача ИКЦ по выделенным каналам связи.

Региональные Пункты работают в автоматическом режиме.





# Функционирование системы

**Вся информация, поступающая на Региональный Пост (РП), записывается в его Базу Данных.**

**Периодически или по специальному запросу информация, вновь поступившая на Региональный Пост, передается на ИКЦ. Инициатором сеанса передачи данных, как правило, выступает ИКЦ.**

**Вся информация, переданная от РП на ИКЦ, записывается в Базу данных ИКЦ, обрабатывается и выдается на центральный WEB-сервер.**

**WEB-сервер обеспечивает выдачу данных всем внешним абонентам.**



# Категории информации

Данные, которые поступают на ИКЦ из регионов, условно разделены на три категории:

- оперативные данные о судах, которые должны передаваться постоянно, с минимально-возможными задержками после их получения на СРДС, но не более 5 минут;
- данные, которые должны передаваться с наперед известной периодичностью (несколько раз в сутки): суточные отчеты о движении судов, отчеты о происшествиях, сводки погоды и др.;
- прочие данные, которые должны передаваться по специальному запросу, например, записи радио-переговоров или видеоданных, специальные разовые отчеты. Объем данных ограничивается только пропускной способностью линий связи.

Передача каждой категории данных выполняется отдельно.





# Взаимодействие с внешними абонентами

**Информация из Базы Данных, с помощью специального программного обеспечения, передается на WEB-сервер ИКЦ.**

**Доступ к информации, предназначенной для внешних пользователей, осуществляется через WEB-сервер ИКЦ.**

**При этом пользователю достаточно иметь только стандартный Internet - канал связи и стандартную программу просмотра, которая поставляется вместе с любыми компьютерами.**



# Опыт внедрения

**В настоящий момент завершены работы по созданию первого этапа системы Мониторинг.**

**Производится получение информации о судоходной обстановке из всех регионов Азово-Черноморского бассейна, в которых расположены VTS ГП «Дельта-Лоцман».**

**Сводная информация выдается на WEB-сервер предприятия и доставляется пользователям по Internet-каналам.**

**Адрес сервера: <http://www.vts.delta-pilot.ua>**