



348ª sesión plenaria

Diario CP N° 348, punto 12 del orden del día

**DECISIÓN N° 436
PRESUPUESTO SUPLEMENTARIO PARA LA MISIÓN DE LA OSCE
EN LA REPÚBLICA FEDERATIVA DE YUGOSLAVIA**

Parte A

El Consejo Permanente,

Actuando de conformidad con las disposiciones pertinentes del Reglamento Financiero (DOC.PC/1/96), aprobado por el Consejo Permanente el 27 de junio de 1996,

Recordando su Decisión N° 399, de 14 de diciembre de 2000, sobre el presupuesto unificado para el año 2001,

Recordando también su Decisión N° 401, de 11 de enero de 2001, relativa al establecimiento de una Misión de la OSCE en la República Federativa de Yugoslavia,

Recordando asimismo su Decisión N° 402, de 11 de enero de 2001, sobre el presupuesto para la Misión de la OSCE en la República Federativa de Yugoslavia,

Recordando además su Decisión N° 415, de 7 de junio de 2001, sobre la formación de un componente pluriétnico de la policía en Presevo, Bujanovac y Medvedja (República Federativa de Yugoslavia),

Tomando nota del documento titulado: introducción a la solicitud de un presupuesto suplementario básico para el año 2001 destinado a la Misión de la OSCE en la República Federativa de Yugoslavia, preparado por la Misión de la OSCE en la República Federativa de Yugoslavia,

- Aprueba un presupuesto suplementario por valor de 499.900 euros (Anexo 1) para la Misión de la OSCE en la República Federativa de Yugoslavia. El presupuesto suplementario se ejecutará de conformidad con las propuestas distribuidas por el Secretario General (PC.IFC/70/01, de 10 de julio de 2001; PC.IFC/70/01/Rev.1, de 16 de julio de 2001; y PC.IFC/70/01/Rev.2, de 17 de julio de 2001);

- Aprueba la plantilla (Anexo 2) y el organigrama (Anexo 3) de la Misión de la OSCE en la República Federativa de Yugoslavia.

Parte B

El Consejo Permanente,

Actuando de conformidad con las disposiciones pertinentes del Reglamento Financiero (DOC.PC/1/96) aprobado por el Consejo Permanente el 27 de junio de 1996,

Recordando su Decisión N° 402, de 11 de enero de 2001, sobre el presupuesto para la Misión de la OSCE en la República Federativa de Yugoslavia,

Recordando asimismo su Decisión N° 415, de 7 de junio de 2001, sobre la formación de un componente pluriétnico de la policía en Presevo, Bujanovac y Medvedja (República Federativa de Yugoslavia),

Tomando nota del documento titulado: introducción a la solicitud de un presupuesto suplementario para la aplicación de un conjunto de medidas estabilizadoras y de fomento de la confianza en Serbia meridional, preparado por la Misión de la OSCE en la República Federativa de Yugoslavia,

- Aprueba un presupuesto suplementario por valor de 1.300.900 euros (Anexo 4) para la Misión de la OSCE en la República Federativa de Yugoslavia. El presupuesto suplementario se ejecutará de conformidad con las propuestas distribuidas por el Secretario General (PC.IFC/71/01, de 10 de julio de 2001; PC.IFC/71/01/Rev.1, de 16 de julio de 2001; y PC.IFC/71/01/Rev.2, de 17 de julio de 2001). La financiación se facilitará, a reserva de su facturación definitiva en el marco del presupuesto unificado del año 2001, con cargo a los recursos acumulados disponibles.
- Pide al Comité Financiero informal que considere, sobre la base de un informe que presentará el Secretario General antes del 15 de octubre de 2001, las modalidades financieras que resulten de esta decisión.

MISIÓN DE LA OSCE EN LA REPÚBLICA FEDERATIVA DE YUGOSLAVIA

Presupuesto suplementario para 2001

Categoría de gastos	Presupuesto revisado para 2001	Propuesta de presupuesto suplementario	Propuesta de presupuesto revisado para 2001	Porcentaje de variación	Porcentaje del total
Gastos de personal	612.000	93.600	705.600	15	19.20
Manutención y alojamiento	934.200	0	934.200	0	25.42
Gastos de viaje	60.300	243.300	303.600	403	8.26
Servicios públicos y otros	510.900	194.000	704.900	38	19.18
Gastos de representación	20.000	15.000	35.000	75	0.95
Servicio de idiomas	0	4.000	4.000	0	0.11
Gastos de inversión	868.000	0	868.000	0	23.62
Suministros	99.500	0	99.500	0	2.71
Actividades de capacitación	20.000	0	20.000	0	0.54
Fondo del Jefe de Misión	<u>50.000</u>	<u>(50.000)</u>	<u>0</u>	<u>(100)</u>	<u>0.00</u>
TOTAL	<u>3.174.900</u>	<u>499.900</u>	<u>3.674.800</u>	<u>16</u>	<u>100.00</u>

Desglose por categorías y partidas de gastos

Categoría de gastos	Partida de gasto	Importe (euros)
Gastos de personal	Viaje de vacaciones al país de origen - personal internacional	8.200
	Seguro médico/de vida del personal local	4.000
	Fondo de previsión - Personal local	13.300
	Horas extraordinarias - Personal local	10.100
	Impuestos sobre los sueldos	28.100
	Ayudantes temporales	5.000
	Empleados temporales	5.000
	Gastos de publicidad	3.000
	Formación del personal	0
	Indemnización de riesgo	16.900
Total		93.600
Manutención y alojamiento	Asignación para manutención y alojamiento	0
	Total	0
Viajes	Viajes en comisión de servicio - Precio del billete	70.200
	Dietas/Hotel	153.900

Categoría de gastos	Partida de gasto	Importe (euros)
	Transporte local/aparcamiento/alquiler de vehículos	10.000
	Liquidación final	9.200
Total		243.300
Servicios públicos y otros	Transporte de mercancías/almacenamiento	10.000
	Alquiler de locales	8.700
	Otros gastos de funcionamiento	5.000
	Mantenimiento de las fotocopiadoras	10.000
	Mantenimiento/instalación de otros equipos	3.000
	Teléfono/Fax/Gastos de telex	71.300
	Correo/sellos	3.000
	Alquiler/mantenimiento/instalación del equipo de comunicaciones	51.500
	Otros servicios contratados	5.000
	Transporte del personal	10.000
	Mantenimiento del equipo de TI	2.000
	Acuerdo sobre servicios especiales	500
	Servicios de imprenta/Servicio de fotocopiadoras	4.000
	Cargos bancarios/Gastos de cuenta/Pago de tasas	10.000
Total		194.000
Gastos de representación	Actividades recreativas/Representación	15.000
Total		15.000
Servicio de Idiomas	Servicio de Idiomas	4.000
Total		4.000
Gastos de inversión	Mobiliario	0
	Otros equipos	0
	Equipo menor	0
	Equipo de comunicaciones	0
	Equipo de construcción/doméstico/de oficinas	0
	Equipo de seguridad/fuera de oficinas	0
	Herramientas	0
	Vehículos	0
Total		0
Suministros	Suministros de oficina - material fijo	0
	Periódicos/Publicaciones/Libros	0
	Material impreso	0
	Otros suministros	0
	Suministros de construcción/enseres domésticos	0
	Suministros para TI	0
	Suministros de seguridad/fuera de oficinas	0
	Combustible para vehículos y generadores	0
Total		0

Categoría de gastos	Partida de gasto	Importe (euros)
Capacitación	Actividades de capacitación	0
Total		0
Fondo del Jefe de Misión	Fondo del Jefe de Misión	(50.000)
Total		(50.000)
Total general		499.900

MISIÓN DE LA OSCE EN LA REPÚBLICA FEDERATIVA DE YUGOSLAVIA

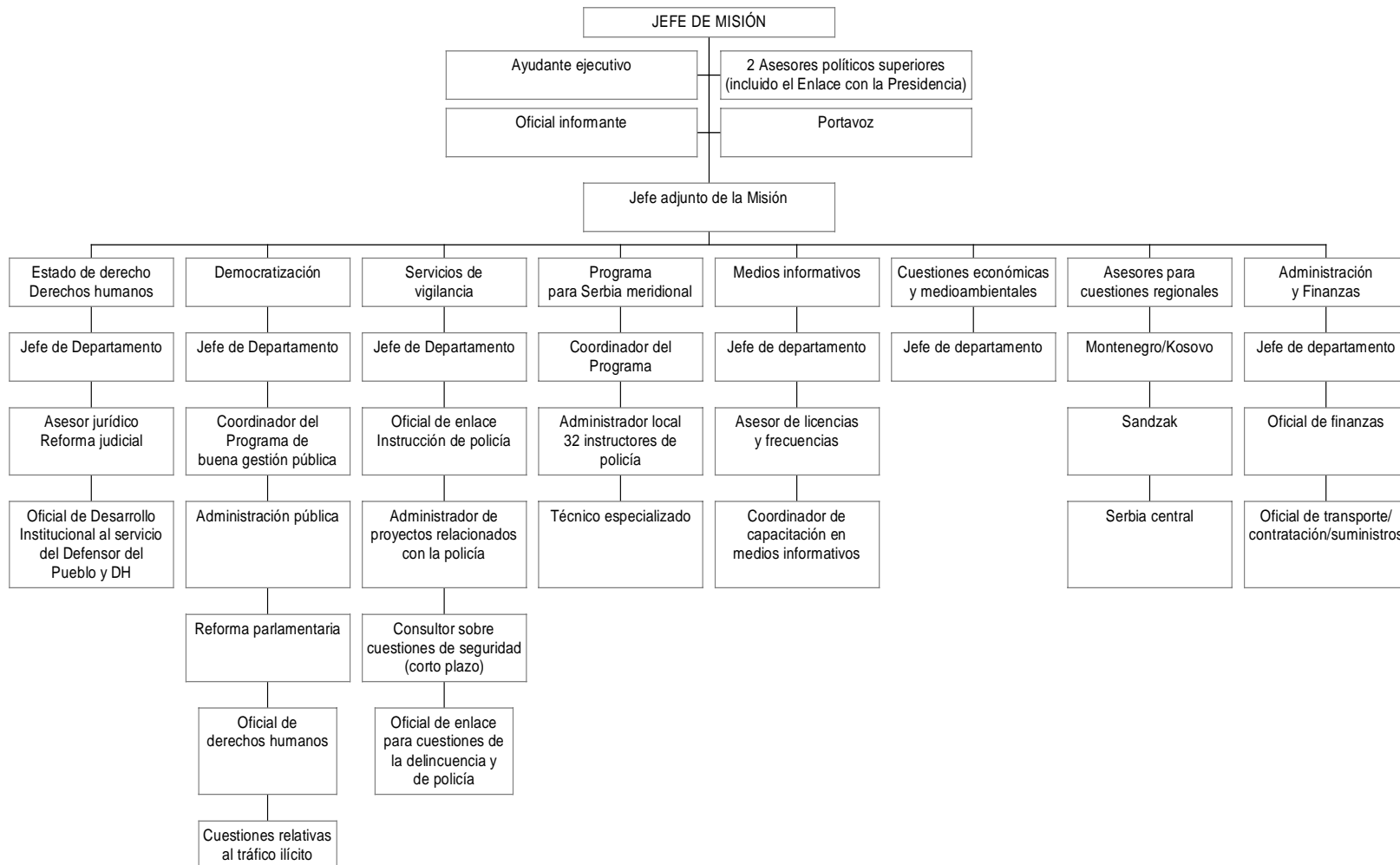
Plantilla de personal

Denominación del puesto	Grado del puesto	Categoría	Fecha de caducidad del puesto	Número de puestos	Nota
Jefe de la Misión	-	Adscrito	31.12.2001		
Jefe adjunto de la Misión	-	Adscrito	31.12.2001		
Ayudante ejecutivo	-	Adscrito	31.12.2001		
Asesor político superior	-	Adscrito	31.12.2001		
Oficial de enlace con la presidencia	-	Adscrito	31.12.2001		
Asesor sobre asuntos regionales	-	Adscrito	31.12.2001		
Asesor sobre asuntos regionales	-	Adscrito	31.12.2001		
Asesor sobre asuntos regionales	-	Adscrito	31.12.2001		
Oficial informante	-	Adscrito	31.12.2001		
Portavoz	-	Adscrito	31.12.2001		
Jefe para cuestiones de derechos humanos y Estado de derecho	-	Adscrito	31.12.2001		
Asesor jurídico sobre reforma judicial	-	Adscrito	31.12.2001		
Apoyo al Defensor del Pueblo	-	Adscrito	31.12.2001		
Jefe de democratización	-	Adscrito	31.12.2001		
Coordinador del Programa de buena gestión pública	-	Adscrito	31.12.2001		
Administración pública	-	Adscrito	31.12.2001		
Coordinador del Programa de reforma parlamentaria	-	Adscrito	31.12.2001		
Derechos humanos	-	Adscrito	31.12.2001		
Cuestiones relativas al tráfico ilícito	-	Adscrito	31.12.2001		
Jefe de servicios de vigilancia	-	Adscrito	31.12.2001		
Administrador de proyectos	-	Adscrito	31.12.2001		
Enlace con el servicio de instrucción de policía	-	Adscrito	31.12.2001		
Consultor del proyecto relativo a los servicios de vigilancia	-	Adscrito	31.12.2001		
Oficial de enlace para cuestiones relativas a la delincuencia	-	Adscrito	31.12.2001		
Jefe de la sección de medios informativos	-	Adscrito	31.12.2001		
Asesor de licencia y frecuencias de radio	-	Adscrito	31.12.2001		
Coordinador de capacitación en materia de medios informativos	-	Adscrito	31.12.2001		
Cuestiones económicas y medioambientales	-	Adscrito	31.12.2001		

Denominación del puesto	Grado del puesto	Categoría	Fecha de caducidad del puesto	Número de puestos	Nota
Jefe de administración y finanzas	-	Adscrito	31.12.2001		
Oficial de finanzas	P2	Contratado	31.12.2001		
Transporte y contratación	-	Adscrito	31.12.2001		
Coordinador del Programa para Serbia meridional	-	Adscrito	31.12.2001		
Administrador escuela policía	P3	Adscrito	31.12.2001		
Técnico especializado	P3	Contratado	31.12.2001		
Instructor de policía	-	Adscrito	31.12.2001	32 puestos	

ORGANIGRAMA DE LA MISIÓN DE LA OSCE EN LA REPÚBLICA FEDERATIVA DE YUGOSLAVIA

Personal internacional



**CONJUNTO DE MEDIDAS ESTABILIZADORAS Y DE FOMENTO
DE LA CONFIANZA PARA SERBIA MERIDIONAL**

Presupuesto suplementario 2001

Categoría de gastos	Presupuesto aprobado para 2001	Propuesta de presupuesto suplementario instrucción de policía Fase I y II¹	Propuesta de presupuesto suplementario conjunto de medidas para Serbia meridional	Presupuesto revisado para 2001	Porcentaje del total
Gastos de personal		39.300	210.500	249.800	16,76%
Manutención y alojamiento			505.600	505.600	33,93%
Gastos de viaje		39.800	86.600	126.400	8,48%
Servicios públicos y otros			128.500	128.500	8,62%
Representación			4.600	4.600	0,31%
Servicio de idiomas			0	0	0,00%
Gastos de inversión		88.100	183.100	271.200	18,20%
Suministros		22.100	162.700	184.800	12,40%
Actividades de capacitación			19.300	19.300	1,30%
Fondo para el JdM		0	0	0	0,00%
Total de apoyo a las comunidades locales			163.000	163.000	12.53%
Total de apoyo a los medios informativos locales			66.700	66.700	5.13 %
Total de apoyo a la formulación conjunta de políticas		189.300	1.071.200	1.260.500	82.34%
<u>TOTAL GENERAL</u>		<u>189.300</u>	<u>1.300.900</u>	<u>1.490.200</u>	<u>100%</u>

¹ PC.DEC/415 de 7 de junio de 2001

Desglose por categorías y partidas de gastos

Categoría de gastos	Fase	Partida de gastos	Importe (euros)
Gastos de personal	D	Sueldos de personal local	12.600
	D	Seguro de salud/vida/accidente - personal local	100
	D	Fondo de Previsión - personal local	500
	D	Impuesto sobre la renta	1.700
	D	Pago por condiciones de trabajo peligrosas	7.600
	M	Sueldos del personal local (Coordinador/ Supervisor de capacitación - 2 puesto)	8.200
	M	Seguro de salud/vida/accidente - personal local	200
	M	Fondo de Previsión - personal local	1.200
	M	Impuesto sobre la renta	1.200
	M	Pago por condiciones de trabajo peligrosas	2.000
	P	Sueldos del personal local (Administrador del sitio pagado a nivel de P3)	21.300
	P	Fondo de Previsión - personal internacional	3.200
	P	Seguro de salud/vida/accidente - personal internacional	1.100
	P	Sueldos de personal local (4 conductores G2)	10.800
	P	Sueldos de personal local (20 asistentes de idiomas G4)	71.400
	P	Seguro de salud/vida/accidente - personal local	1.600
	P	Fondo de Previsión - personal local	12.300
	P	Horas extraordinarias del personal local	9.500
	P	Impuestos sobre la renta	11.500
	P	Pago por condiciones de trabajo peligrosas	32.500
Total			210.500
Manutención y alojamiento	D	CyA/dietas para manutención y alojamiento	12.200
	P	Dietas para manutención y alojamiento (personal34*días162*\$95*FX-junio01)	493.400
Total			505.600
Viajes	D	Viaje en comisión de servicios - gastos de billetes	1.900
	D	TSA/Hotel	46.000
	D	Pequeños gastos de salida y llegada	100
	M	Viaje en comisión de servicios - gastos de billete	1.500
	P	Viaje en comisión de servicios - gastos de billete	32.900
	P	TSA/Hotel	2.100
	P	Pequeños gastos de salida y llegada	2.100
Total			86.600

Categoría de gastos	Fase	Partida de gastos	Importe (euros)
Servicios públicos y otros servicios	D	Alquiler de locales	3.800
	D	Otros gastos de funcionamiento	2.000
	D	Reparación y servicio de mantenimiento de vehículos	500
	M	Servicios (electricidad, abastecimiento de agua, etc.)	1.500
	M	Alquiler de locales	1.500
	M	Otros gastos de funcionamiento	31.400
	M	Reparación y servicio de mantenimiento de vehículos	1.000
	M	Gastos de teléfono/telefax/telex	1.500
	M	Otros servicios por contrata	500
	P	Transporte del personal	14.200
	P	Gastos de flete	2.500
	P	Mantenimiento de locales	5.000
	P	Servicios de reparación y mantenimiento de vehículos	5.000
	P	Gastos de comunicaciones	8.900
	P	Franqueo/sellos/mensajería (gastos de PT local)	5.000
	P	Mantenimiento de equipos de TI	1.000
	P	Gastos de impresión	4.000
P	Otros servicios por contrata (consultor de SME)	39.200	
Total			128.500
Gastos de representación	D	Actividades sociales/Representación	3.100
	M	Actividades sociales/Representación	1.500
Total			4.600
Servicio de idiomas		Servicio de idiomas	0
Total			0
Gastos de inversión	D	Mobiliario	4.000
	D	Vehículo (1 Pajero)	21.000
	D	Equipo de comunicación	2.200
	M	Otros equipos	3.600
	M	Equipo de comunicación	100
	P	Mobiliario	24.200
	P	Vehículos (10 Pajeros, de los cuales 6 proceden de la Misión en Croacia)	84.000
	P	Equipo de comunicaciones	1.700
	P	Equipo para los locales/utensilios domésticos/equipo de oficina	42.300
	Total		
Suministros	D	Suministros de oficina/papelería	6.100

Categoría de gastos	Fase	Partida de gastos	Importe (euros)
	D	Combustible para vehículos y generadores	6.300
	D	Otros suministros	12.000
	M	Periódicos/publicaciones periódicas	1.000
	M	Combustible para vehículos	8.800
	P	Suministros de oficina/papelería	16.600
	P	Combustible para vehículos y generadores	19.500
	P	Otros suministros (incluida munición, alimentos y mecanismos de puntería)	92.400
Total			162.700
Capacitación	D	Administración	200
	D	4 seminarios de 2 días de duración	1.200
	D	Cursos de informática	200
	D	Cursos de inglés	200
	D	Honorarios para instructores locales	800
	D	Campaña pública de apoyo a los derechos de las minorías	15.300
	D	Mesas redondas y conferencias públicas	400
	D	Cursos semanales regulares	1.000
Total			19.300
Fondo del JdM		Fondo del JdM	0
Total			0
Total general			1.300.900