

ПРИЛОЖЕНИЕ: Снимок БПЛА незадолго до потери связи и месторасположение БПЛА

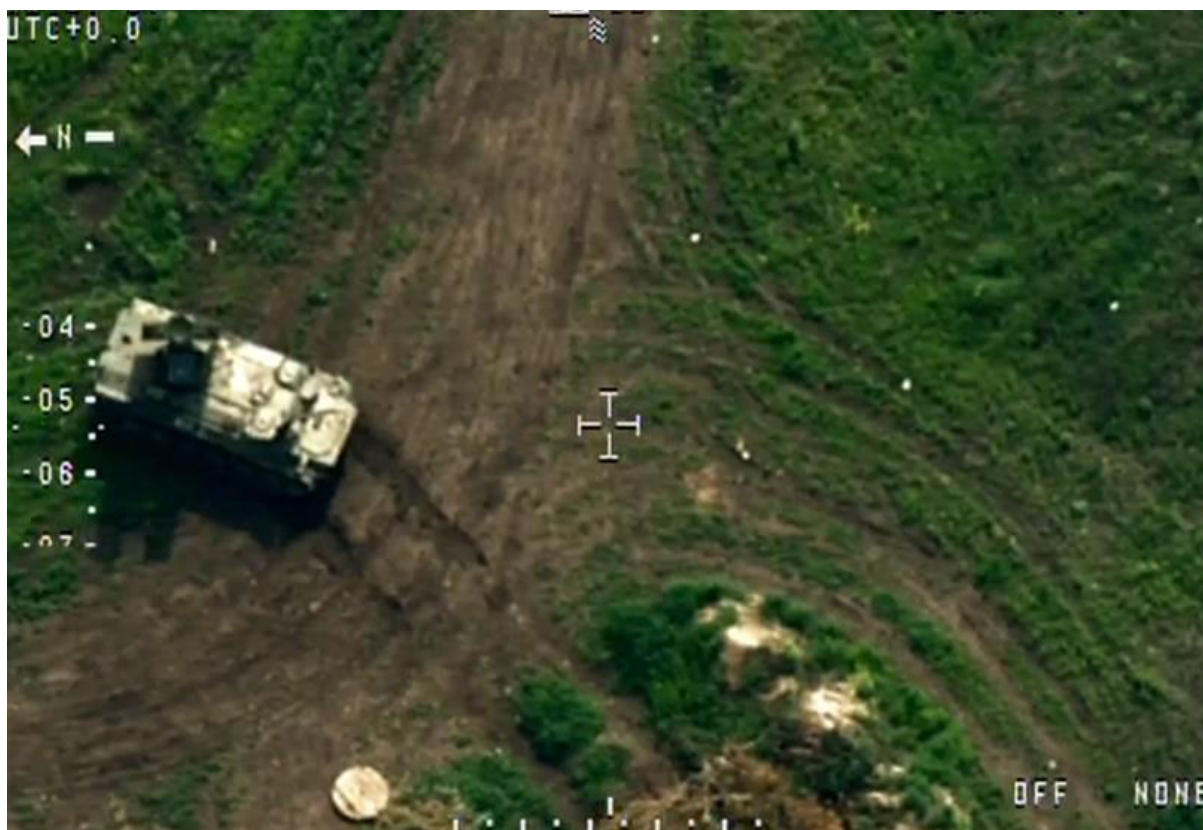


Рис. 1: На снимке видно многоцелевое транспортное средство на гусеничном ходу (МТ-ЛБ) с установленным на нем зенитным ракетным комплексом (9К35 «Стрела-10», 120 мм). Снимок был сделан БПЛА возле подконтрольного «ДНР» пос. Озерьяновка незадолго до полной потери связи с ним.



Рис. 2: На снимке указаны месторасположение БПЛА в момент, когда он зафиксировал МТ-ЛБ с установленным на нем зенитным ракетным комплексом (9К35 «Стрела-10», 120 мм), позиция МТ-ЛБ и последнее известное месторасположение БПЛА.