

Таблиця порушень режиму припинення вогню станом на 22 березня 2017 р.¹

Місце розміщення СММ	Місце події	Спостереження	Тип зброї/боєприпасів	Дата/час
Камера СММ у н. п. Авдіївка (підконтрольний уряду, 17 км на Пн від Донецька)	4–6 км на СхПдСх	Зафіксувала 1 освітлювальну ракету зі Сх на Зх	Н/Д	21 березня, 18:45
		Зафіксувала 1 освітлювальну ракету зі Сх на Зх		21 березня, 19:25
		Зафіксувала 1 снаряд зі Сх на Зх		21 березня, 22:49
		Зафіксувала 1 освітлювальну ракету зі Сх на Зх		22 березня, 00:07
		Зафіксувала 1 освітлювальну ракету зі Сх на Зх		22 березня, 00:18
		Зафіксувала 1 освітлювальну ракету зі Сх на Зх		22 березня, 00:19
		Зафіксувала 31 вибух невизначеного походження		22 березня, 15:39-15:45
		Зафіксувала 4 вибухи у повітрі		22 березня, 15:45
		Зафіксувала 19 вибухів невизначеного походження		22 березня, 16:38-15:59
		Зафіксувала 36 вибухів невизначеного походження		22 березня, 17:00-17:52
Камера СММ у н. п. Широкине (20 км на Сх від Маріуполя)	Відстань — Н/Д, на ПнСх	Зафіксувала 1 вибух невизначеного походження	Н/Д	21 березня, 19:01
		Зафіксувала 1 вибух невизначеного походження		21 березня, 19:03
		Зафіксувала 8 трасуючих снарядів із Зх на Сх		21 березня, 19:05
		Зафіксувала 2 трасуючі снаряди із Зх на Сх		21 березня, 19:29
		Зафіксувала 7 трасуючих снарядів із Зх на Сх		21 березня, 19:53
		Зафіксувала 1 вибух невизначеного походження		21 березня, 19:55
		Зафіксувала 1 активно-реактивний снаряд із Зх на Сх		21 березня, 19:59
	Відстань — Н/Д, на Зх	Зафіксувала 1 вибух (постріл)		21 березня, 20:05
	Відстань — Н/Д, на Сх	Зафіксувала 1 вибух (подальший розрив)		
	Відстань — Н/Д, на ПнСх	Зафіксувала 3 трасуючі снаряди із Зх на Сх		21 березня, 20:42
		Зафіксувала 1 чергу		21 березня, 20:43
		Зафіксувала 10 трасуючих снарядів із Зх на Сх		21 березня, 20:45
		Зафіксувала 7 трасуючих снарядів зі Сх на Зх		21 березня, 21:05
		Зафіксувала 1 трасуючий снаряд зі Сх на Зх		21 березня, 21:05:52
		Зафіксувала 2 трасуючі снаряди зі Сх на Зх		21 березня, 20:51
		Зафіксувала 14 трасуючих снарядів із Зх на Сх		21 березня, 22:33
		Зафіксувала 5 трасуючих снарядів із Зх на Сх		21 березня, 22:36

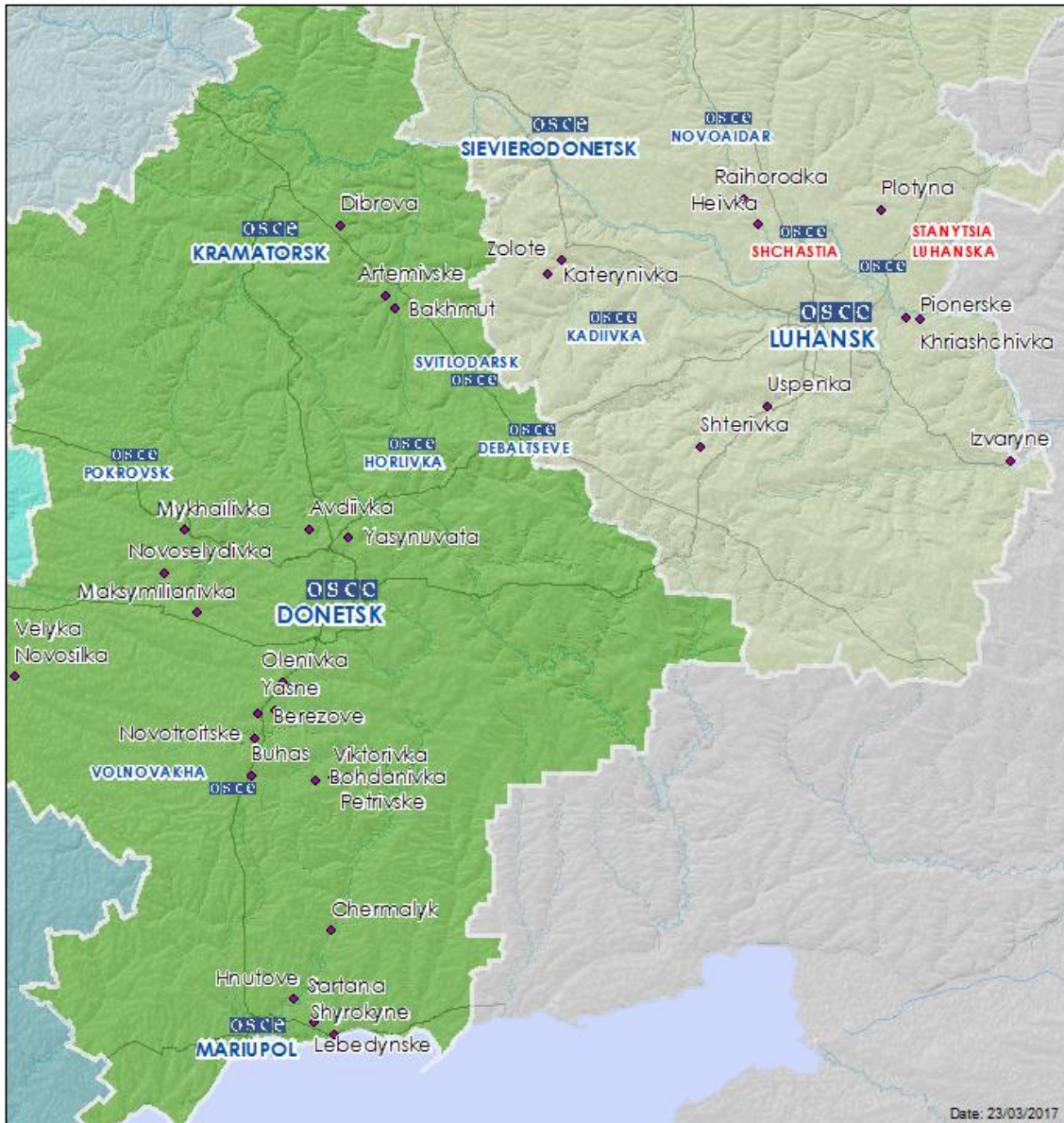
¹ У таблиці вказані лише ті інциденти, які спостерігачі СММ бачили/чули особисто, а також ті випадки, які СММ оцінює як навчання з бойовою стрільбою, контрольовані вибухи і т.д. Зазначені деталі, що вказані — а саме відстань, напрям, тип зброї і т.д. — базуються на оцінках, зроблених спостерігачами на місцях, і необов'язково завжди є точними. Напис «невідомо» (Н/Д) означає, що СММ не змогла підтвердити таку інформацію у зв'язку з відстанню, погодними умовами та/або з інших причин. Порушення режиму припинення вогню, зафіксовані паралельно декількома патрулями, відображаються у таблиці лише один раз.

		Зафіксувала 3 трасуючі снаряди із 3х на Сх		21 березня, 22:45
	Відстань — Н/Д, на ПнСх	Зафіксувала 10 трасуючих снарядів із 3х на Сх		22 березня, 01:17
		Зафіксувала 2 трасуючі снаряди із 3х на Сх		22 березня, 01:18
		Зафіксувала 40 трасуючих снарядів із 3х на Сх		22 березня, 01:19
	6–7 км на Пн	Зафіксувала 8 вибухів (розривів)	Міномет (120 мм) або артилерія (122 мм)	22 березня, 18:05-18:18
н. п. Світлодарськ (підконтрольний уряду, 57 км на ПнСх від Донецька)	4–6 км на ПдСх	Чули 2 черги	Стрілецька зброя	21 березня, 19:47
	3–6 км на 3х	Чули 71 вибух невизначеного походження	Н/Д	21 березня, 22:33-23:56
	3–6 км на Пд3х	Чули 50 черг	Стрілецька зброя	22 березня, 6:05-6:37
	4–6 км на ПдСх	Чули 7 вибухів невизначеного походження	Н/Д	22 березня, 6:05-6:37
н. п. Горлівка (підконтрольний «ДНР», 39 км на ПнСх від Донецька)	5–8 км на ПнСх	Чули 39 вибухів (розривів)	Артилерія (тип — Н/Д)	21 березня, 22:44
	10–12 км на ПнСх	Чули 39 вибухів невизначеного походження	Н/Д	22 березня, 01:12
	7–8 км на Пн3х	Чули 4 вибухи невизначеного походження	Н/Д	22 березня, 14:53
3 км на ПдСх від н. п. Волноваха (підконтрольний уряду, 53 км на Пд від Донецька)	Відстань — Н/Д, на СхПдСх	Чули 45 вибухів невизначеного походження	Н/Д	21 березня, 23:05-23:40
3 км на Пн3х від н. п. Лебединське (підконтрольний уряду, 16 км на ПнСх від Маріуполя)	Відстань — Н/Д, на Сх	Чули 4 вибухи невизначеного походження	Н/Д	22 березня, 08:49-09:00
	Відстань — Н/Д, на СхПдСх	Чули щонайменше 50 вибухів (пострілів)	Н/Д	22 березня, 09:01-09:21
		Чули щонайменше 50 вибухів (подальших розривів)	Н/Д	
2–5 км на Сх	Чули 15 черг	Великокаліберний кулемет	Стрілецька зброя	
2 км на ПнСх від н. п. Богданівка (підконтрольний уряду, 41 км на Пд3х від Донецька)	Відстань — Н/Д, на ПдПдСх	Чули 1 вибух невизначеного походження (за оцінкою, за межами ділянки розведення сил і засобів)	Н/Д	22 березня, 09:00
	Відстань — Н/Д, на ПнПнСх	Чули 1 вибух невизначеного походження (за оцінкою, за межами ділянки розведення сил і засобів)	Н/Д	22 березня, 09:51
н. п. Маріуполь (підконтрольний уряду, 102 км на Пд від Донецька)	Відстань — Н/Д, на Сх	Чули щонайменше 20 вибухів невизначеного походження	Н/Д	22 березня, 09:00-09:22
н. п. Ясинувата (підконтрольний «ДНР», 16 км на ПнСх від Донецька)	2–4 км на 3х	Чули 2 вибухи невизначеного походження	Н/Д	22 березня, 09:30
	1–3 км на 3х	Чули 2 черги	Стрілецька зброя	22 березня, 09:38
		Чули 10 пострілів		22 березня, 09:41
	1–3 км на 3х	Чули численні одночасні черги		Стрілецька зброя
	3–5 км на 3хПд3х	Чули 5 пострілів	Н/Д	22 березня, 12:25
		Чули 1 вибух невизначеного походження		22 березня, 12:33
		Чули 1 вибух невизначеного походження	Н/Д	22 березня, 12:37
1–3 км на 3х	Чули численні одночасні черги	Стрілецька зброя	22 березня, 12:40-12:42	
3–5 км на 3хПд3х	Чули 1 вибух невизначеного походження	Н/Д	22 березня, 12:44	
н. п. Авдіївка (підконтрольний уряду, 17 км на Пн від Донецька)	1–3 км на ПдСх	Чули 4 постріли	Стрілецька зброя	22 березня, 09:40
	2–4 км на ПдСх	Чули 2 вибухи невизначеного походження	Н/Д	22 березня, 09:45
	1–3 км на ПдСх	Чули 5 черг (по 2–4 постріли)	Стрілецька зброя	
	1–3 км на ПдСх	Чули 15 пострілів		22 березня, 09:50-09:54
	1–3 км на ПдСх	Чули 4 черги (по 2–4 постріли)		Стрілецька зброя

	1–2 км на ПдСх	Чули 4 черги (по 3–4 постріли)	Великокаліберний кулемет	22 березня, 10:00
	1–3 км на ПдСх	Чули 3 черги (по 2–4 постріли)	Стрілецька зброя	22 березня, 10:04
	1–2 км на ПдСх	Чули 4 черги (по 3–4 постріли)	Великокаліберний кулемет	22 березня, 10:12
	1–3 км на ПдСх	Чули 1 вибух невизначеного походження	Н/Д	22 березня, 10:19
	1–3 км на ПдСх	Чули 1 чергу (3–4 постріли)	Стрілецька зброя	22 березня, 10:21
	2–4 км на ПдСх	Чули 1 вибух невизначеного походження	Н/Д	22 березня, 10:33
3 км на ПнСх від н. п. Гнутове (підконтрольний уряду, 20 км на ПнСх від Маріуполя)	Відстань — Н/Д, на ПнПнСх	Чули 7 вибухів невизначеного походження	Н/Д	22 березня, 09:40-10:17
	Відстань — Н/Д, на ПнСх	Чули 1 чергу	Великокаліберний кулемет	
	Відстань — Н/Д, на ПдПдСх	Чули 1 чергу	Стрілецька зброя	22 березня, 10:20-10:40
	Відстань — Н/Д, на ПнПнСх	Чули 8 вибухів невизначеного походження	Н/Д	
	Відстань — Н/Д, на Пн	Чули 10 вибухів невизначеного походження	Міномет (тип — Н/Д)	
	2–3 км на СхПдСх	Чули 2 вибухи (постріли) Чули і бачили 2 вибухи (постріли)		
н. п. Зайцеве (підконтрольний уряду, 62 км на ПнСх від Донецька)	6–8 км на ПнСх	Чули 1 вибух невизначеного походження	Н/Д	22 березня, 11:11
н. п. Лебединське (підконтрольний уряду, 16 км на ПнСх від Маріуполя)	4 км на СхПнСх	Чули 30 черг	Великокаліберний кулемет	22 березня, 11:30-11:45
3,5 км на СхПнСх від н. п. Чермалик (підконтрольний уряду, 31 км на ПнСх від Маріуполя)	10–14 км на ПдСх	Чули 1 вибух (розрив)	Н/Д	22 березня, 12:28
2 км на Пд від н. п. Саханка (підконтрольний «ДНР», 24 км на ПнСх від Маріуполя)	2 км на ПнЗх	Чули численні перехресні постріли	Стрілецька зброя	22 березня, 12:40
	1–2 км на ПнПнЗх	Чули 25 пострілів		22 березня, 12:45-13:25
н. п. Набережне (підконтрольний «ДНР», 33 км на ПнСх від Маріуполя)	1,5 км на Зх	Чули та бачили 2 вибухи (розриви)	Н/Д	22 березня, 12:42
	1 км на ПдЗх	Чули численні перехресні постріли	Стрілецька зброя	22 березня, 13:00
н. п. Кадіївка (кол. Стаханов, підконтрольний «ЛНР», 50 км на Зх від Луганська)	4 км на ЗхПнЗх	Чули 8 вибухів невизначеного походження	Н/Д	21 березня, 20:35-20:36
	10 км на ЗхПдЗх	Чули 4 вибухи невизначеного походження		21 березня, 21:48-21:50
н. п. Северодонецьк (підконтрольний уряду, 74 км на ПнЗх від Луганська)	20 км на ПдПдСх	Чули 14 вибухів невизначеного походження	Н/Д	21 березня, 22:06-22:10
н. п. Успенка (підконтрольний «ЛНР», 23 км на ПдЗх від Луганська)	2–3 км на ПнПнЗх	Чули 23–30 пострілів (за оцінкою, навчання з бойовою стрільбою)	Стрілецька зброя	22 березня, 09:30-09:46
		Чули 15–20 пострілів (за оцінкою, навчання з бойовою стрільбою)	Великокаліберний кулемет	
		Чули 10–15 вибухів від пострілів (за оцінкою, навчання з бойовою стрільбою)	Артилерія (тип — Н/Д)	
		Чули 6 вибухів від пострілів (за оцінкою, навчання з бойовою стрільбою)	Танк (Т-64)	

Ділянка розведення в районі Золотого–Первомайська (60 км на Зх від Луганська)	10 км на ПнСх	Чули 35 вибухів невизначеного походження	Н/Д	22 березня, 10:28-10:33
		Чули 60 пострілів	Великокаліберний кулемет	
Ділянка розведення в районі н. п. Станиця Луганська (16 км на ПнСх від Луганська)	5 км на ПнСх	Чули 1 вибух невизначеного походження (за оцінкою, за межами ділянки розведення сил і засобів)	Н/Д	22 березня, 10:44
н. п. Штерівка (підконтрольний «ЛНР», 39 км на ПдЗх від Луганська)	12–13 км на ПнПнЗх	Чули 5 вибухів невизначеного походження (за оцінкою, навчання з бойовою стрільбою)	Артилерія (тип — Н/Д)	22 березня, 11:03
н. п. Раївка (підконтрольний «ЛНР», 16 км на ПнЗх від Луганська)	10–15 км на ПнПнЗх	Чули 7 вибухів невизначеного походження	Н/Д	22 березня, 11:25
н. п. Козаківка (підконтрольний «ЛНР», 44 км на ПдЗх від Луганська)	12–13 км на ПнПнЗх	Чули 3 вибухи невизначеного походження (за оцінкою, навчання з бойовою стрільбою)	Н/Д	22 березня, 11:30
н. п. Сокільники (підконтрольний «ЛНР», 38 км на ПнЗх від Луганська)	5–10 км на Пн	Чули 9 вибухів невизначеного походження	Н/Д	22 березня, 12:25-12:34
н. п. Круглик (підконтрольний «ЛНР», 31 км на ПдЗх від Луганська)	7 км на Пн	Чули 11 вибухів невизначеного походження (за оцінкою, навчання з бойовою стрільбою)	Артилерія (тип — Н/Д)	22 березня, 12:36
н. п. Катеринівка (підконтрольний уряду, 64 км на Зх від Луганська)	10 км на ПдСх	Чули 25 вибухів(за оцінкою, розриви за межами ділянки розведення сил і засобів)	Артилерія (тип — Н/Д)	22 березня, 13:05-13:12
	2 км на ПдЗх	Чули 14 черг (за оцінкою, за межами ділянки розведення сил і засобів)	Великокаліберний кулемет	22 березня, 13:20-13:24
н. п. Новозванівка (підконтрольний уряду, 70 км на Зх від Луганська)	5 км на Сх	Чули 2 вибухи невизначеного походження	Н/Д	22 березня, 13:15

Мапа Донецької та Луганської областей²



² За рішенням Постійної ради №1117 від 21 березня 2014 року, СММ базується у десяти містах на всій території України (Херсон, Одеса, Львів, Івано-Франківськ, Харків, Донецьк, Дніпро, Чернівці, Луганськ і Київ). Ця мапа східної України призначена для ілюстративних цілей. На ній вказані населені пункти, згадані у звіті, а також ті, де є офіси СММ (команди спостерігачів, представництва і передові патрульні бази) в Донецькій і Луганській областях. (Червоним кольором виділені передові патрульні бази, з яких співробітники СММ були тимчасово передислоковані починаючи з 27 вересня згідно з рекомендаціями експертів з безпеки з деяких держав-учасниць ОБСЄ).