

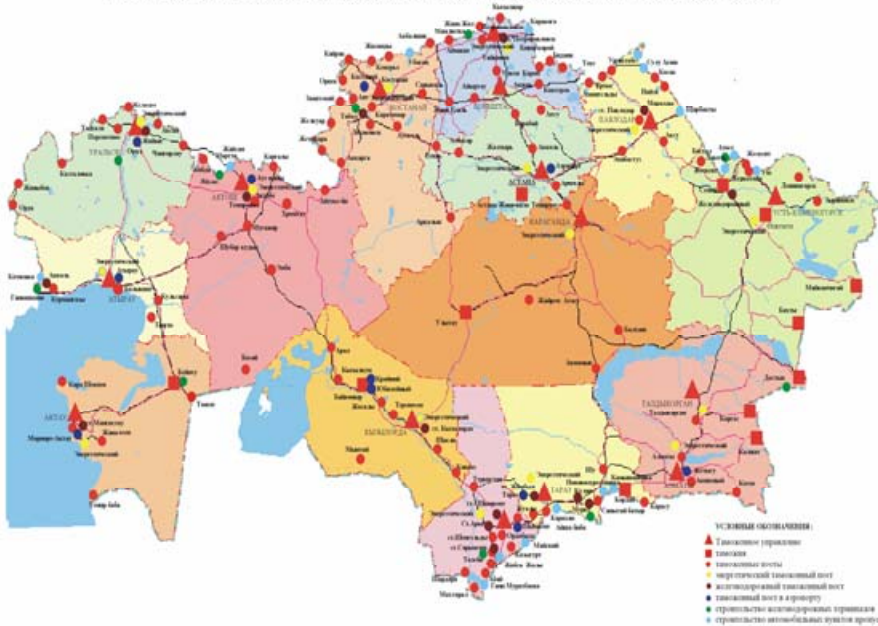
**Айсагалиева
София Серикбаевна**

Заместитель Председателя
Комитета таможенного контроля
Министерства финансов Республики Казахстан



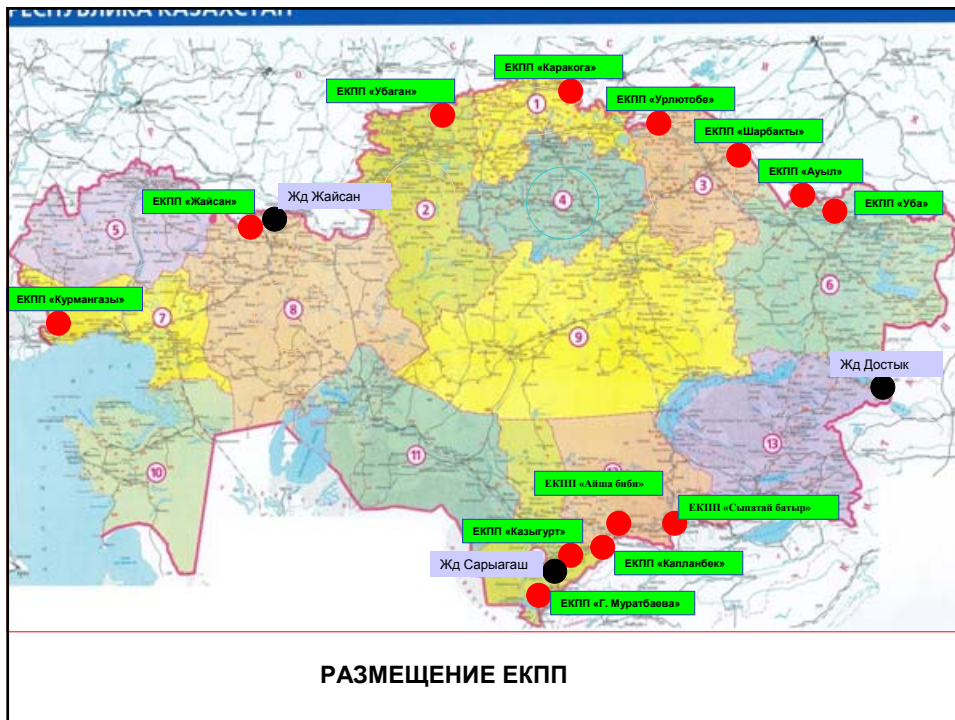
**О перспективах развития
трансазиатских и евро-азиатских
транзитных перевозок через
Центральную Азию на период до
2015 года.**

КАРТА ДИСЛОКАЦИИ ТАМОЖЕННЫХ ОРГАНОВ РЕСПУБЛИКИ КАЗАХСТАН

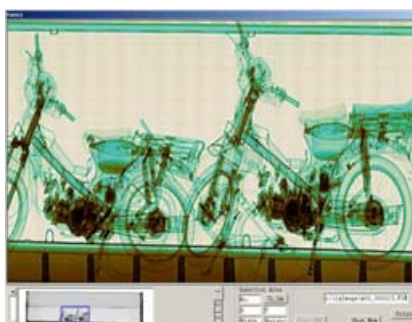


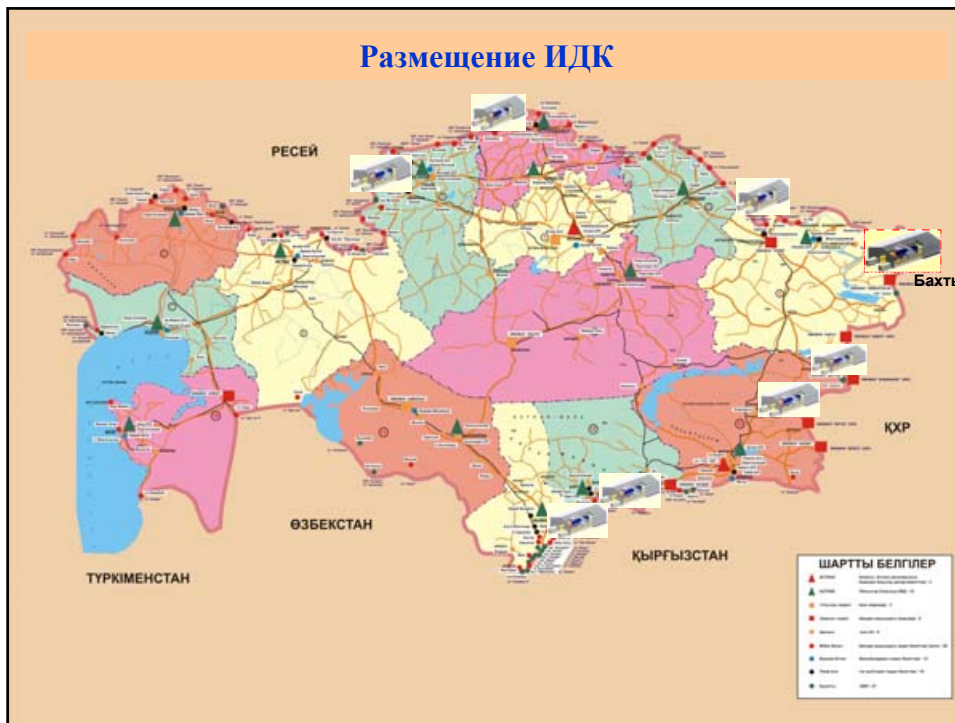
Единый контрольно-пропускной пункт





Инспекционно-досмотровый комплекс

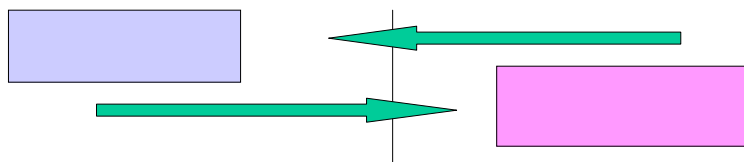




Совместный контроль

Республика Казахстан

Сопредельные государства

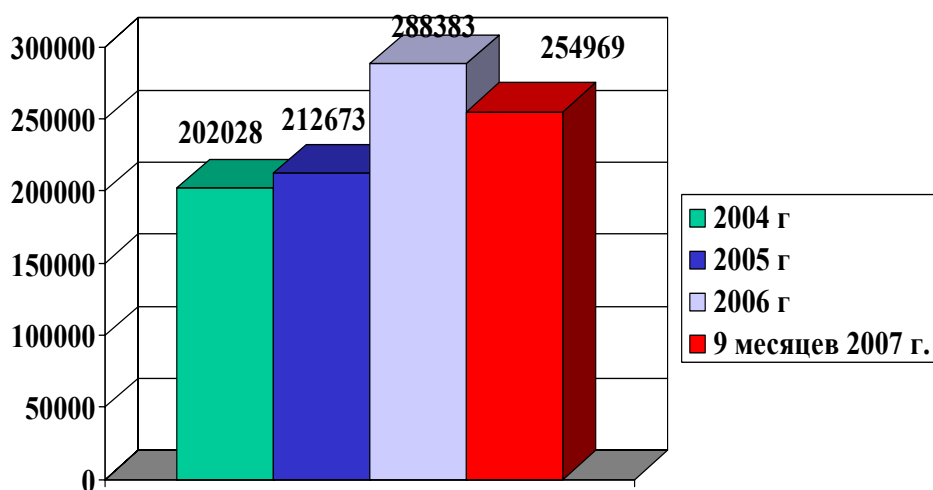


Совместный контроль предполагает осуществление совместных действий, мер, методов, средств и форм контроля, совместно применяемых и осуществляемых с контролирующими органами сопредельного государства при перемещении лиц, товаров, и транспортных средств через совместные пункты пропуска

Среднее время прохождения контроля	до внедрения совместного контроля			после внедрения совместного контроля			отклонения
	сопр. гос.	РК	итого	РК	сопр гос.	итого	
- легковая автомашина	30 мин	15 мин	45 мин	15 мин	0 мин	15 мин	30 мин
- грузовой транспорт (транзит)	1,5 часа	45 мин	2 ч. 15 мин	45 мин	0 мин	45 мин	1 ч. 30 мин
- грузовой транспорт (ИМ)	4 часа	4 часа	8 часов	4 часа	0 мин	4 часа	4 часа
- финансовые затраты	400 долл. США			200 долл. США			200 долл.

Примечание: финансовые затраты производятся при помещении на СВХ, разгрузочно-погрузочных работах для проведения досмотра.

Количество автотранспортных средств, перемещаемых транзитом по территории РК



**Предпринимаемые шаги по обустройству и
техническому оснащению пунктов пропуска и
совершенствованию таможенного
администрирования будут способствовать:**

- сокращению времени прохождения государственного контроля на государственной границе;
- росту транзитных грузопотоков через территорию Республики Казахстан, увеличению товарооборота с сопредельными государствами и пропускной способности;
- укреплению торгово-экономических и политических связей с сопредельными государствами, что будет служить дальнейшей стабилизации политической ситуации и экономическому развитию в регионе.