

Проблемы реализации транзитно-транспортного потенциала Казахстана

Мурат Бекмагамбетов
Национальный секретарь
ПС МПК ТРАСЕКА в Казахстане

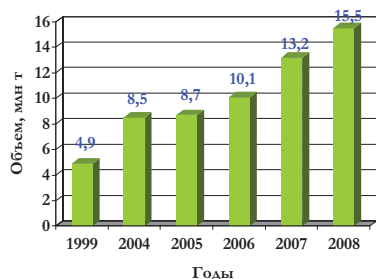
Железные дороги Казахстана



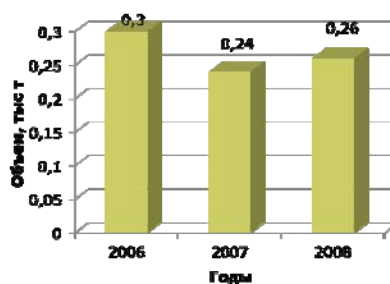
Автомобильные дороги Казахстана



Динамика транзита по сети железных дорог Казахстана



Транзитные перевозки автомобильным транспортом



3

По оценке НИИ ТК (научно-исследовательский институт транспорта и коммуникаций) :

- К 2015 г. возможно увеличение объемов ж/д транзита до **23,6 млн т**, а при возвращении на сеть казахстанских железных дорог российского транзита в сообщении восток – запад до **30 млн т**, т.е. в **1,5 – 2 раза** выше по сравнению с 2008 г.
- Объем автотранспортного транзита может также возрасти в **2-2,5** раза.

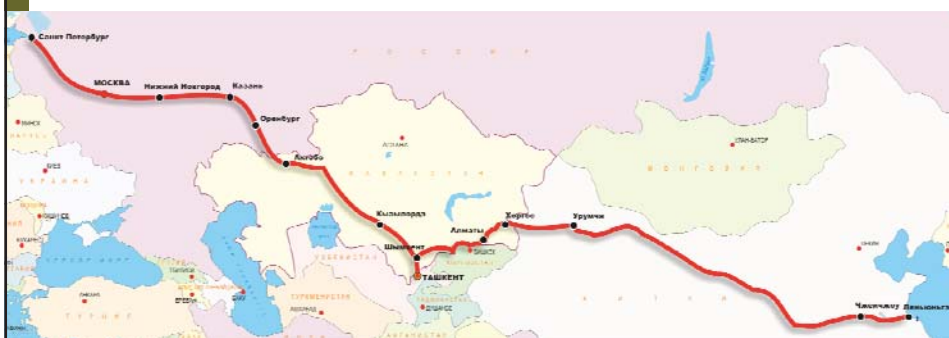
4

Главные условия привлечения части транзитных потоков в сообщении Европа-Азия

- **техническое совершенствование** (модернизация транспортной инфраструктуры, строительство спрямляющих магистралей, совершенствование инфраструктуры пограничных переходов, морских портов и подходов к ним, использование новых типов подвижного состава);
- **организационно-технологическое совершенствование** (контейнеризация перевозок, применение мультимодальных и информационных технологий, достижений транспортной логистики, технологическое совершенствование эксплуатационной деятельности и работы погранпереходов, оптимизация организационных основ управления транзитом на национальном и международном уровнях);
- **совершенствование тарифной политики**, особенно в сфере контейнерных перевозок.

5

Международный транзитный коридор Западная Европа – Западный Китай



Общая протяженность коридора
(Санкт-Петербург - Москва - Нижний Новгород - Казань - Оренбург - Актобе - Кызылорда - Шымкент – Алматы - Хоргос - Урумчи - Ланьчжоу - Чжэнчжоу - Ляньюньгань) - 8 445 км, в том числе:
по Российской Федерации - 2 233 км;
по Республике Казахстан - 2 787 км;
по Китайской Народной Республике - 3 425 км.

6

В железнодорожных пунктах пропускa время простоя составляет **от 3 часов до двух дней**

Среднее время простоя АТС в пунктах пропускa (обе стороны границы) колеблется от 1 часа до 2-х дней

Среднее время пересечения границы ж/д транспортом в Европе варьируется от 30 до 40 минут

Согласно рекомендациям ЕЭК ООН (Резолюция 248 ЕЭК ООН (ECE/TRANS/128, приложение 1)) **время остановки на границе должно составлять 60 минут для международных поездов (по 30 минут для каждой из сопредельных стран)**

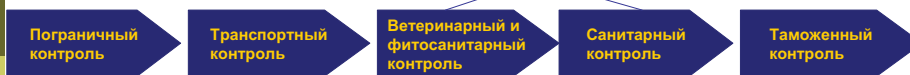
Казахстан – единственная страна в ЦА участник Европейского соглашения о важнейших линиях международных комбинированных перевозок и соответствующих объектах (СЛКП)
Одна из целей конвенции – **сократить время простоя до 30 минут**

В странах Юго-восточной Европы время простоя составляет в среднем 2 часа (максимум 3 часа, минимум 1 час простоя)

Резолюция ЕКМТ 99/2 по устранению препятствий на пограничных переездах для международных перевозок грузов рекомендует, чтобы в тех местах, где выявлены длительные задержки, страны-члены установили **целевую величину сокращения существующего времени простоя транспорта и выполнения формальностей, начиная с сокращения в течение 1 - 2 лет среднего времени простоя на 50%, с конечной целью за 5 лет достичь того, чтобы время простоя не превышало 1 часа.**

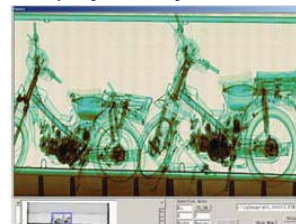
В настоящее время в Казахстане действует следующая схема контроля АТС (на въезде):

по мере необходимости



Для улучшения работы пунктов пропускa и контролирующих служб, сокращения времени на пересечение границ:

На границе Казахстана создана система единых контрольно-пропускных пунктов



Некоторые таможенные посты оборудованы инспекционно-досмотровыми комплексами (ИДК), системами радиационного контроля

Введена Автоматизированная система контроля доставки товаров (АСКДТ), электронное пломбирование, система сейф-пакетов

Контроль с помощью конкретных показателей

- пропускная способность пунктов пропуска;
- время на выполнение контрольных процедур в пунктах пропуска (с учетом рекомендаций международных экспертов), установленное на законодательном уровне;
- дополнительный показатель: доля участников внешнеэкономической деятельности, положительно оценивающих работу контролирующих органов в пунктах пропуска, в общем числе опрошенных.

Роль ОБСЕ:

- оказание поддержки (посредничество) при решении вопросов финансирования развития приграничной инфраструктуры (при необходимости);
- координация действий сопредельных стран по развитию, оснащению пунктов пропуска и транспортных коридоров;
- оказание поддержки в создании региональной системы мониторинга работы пунктов пропуска.

-
- Благодарю за внимание!

тел +7(727) 375 65 59

факс +7(727) 258 24 49

e-mail: muratbek@niitk.kz