

Таблица нарушений режима прекращения огня по состоянию на 22 февраля 2019 г.¹

Месторасположение СММ	Место происшествия	Способ	К-во	Наблюдения	Описание	Вооружение	Дата, время
Камера СММ в н. п. Авдеевка (подконтрольный правительству, 17 км к С от Донецка)	1–2 км к ЮВ	зафиксировала	1	снаряд	с З на В	Н/Д	21.02, 18:56
	1–2 км к ЮВ	зафиксировала	1	снаряд	с З на В	Н/Д	21.02, 18:57
	4–6 км к ЮВ	зафиксировала	1	взрыв	неопределенного происхождения	Н/Д	21.02, 20:11
	4–6 км к ЮВ	зафиксировала	1	взрыв	неопределенного происхождения	Н/Д	21.02, 20:17
	4–6 км к ЮЮВ	зафиксировала	1	снаряд	с СВ на ЮЗ	Н/Д	21.02, 23:50
	4–6 км к ЮВ	зафиксировала	1	снаряд	с СВ на ЮЗ	Н/Д	22.02, 01:14
Камера СММ в н. п. Березовое (подконтрольный правительству, 31 км к ЮЗ от Донецка)	3–4 км к ЮВ	зафиксировала	1	снаряд	с ЮЗ на СВ	Н/Д	21.02, 01:23
	3–4 км к ЮВ	зафиксировала	7	снаряд	с ЮЗ на СВ	Н/Д	21.02, 01:24
	3–4 км к ЮВ	зафиксировала	5	снаряд	с ЮЗ на СВ	Н/Д	21.02, 01:25
	2–4 км к ЮЮВ	зафиксировала	1	взрыв	неопределенного происхождения	Н/Д	21.02, 21:43
Камера СММ в н. п. Чермалык (подконтрольный правительству, 31 км к СВ от Мариуполя)	1–3 км к ЮЮВ	зафиксировала	1	снаряд	выпущенный(-ая) вверх	Н/Д	21.02, 18:06
	1–3 км к ЮЮВ	зафиксировала	1	взрыв	неопределенного происхождения	Н/Д	21.02, 18:07
	1–3 км к ЮЮВ	зафиксировала	1	снаряд	с ВСВ на ЗЮЗ	Н/Д	21.02, 18:34
	1–3 км к ЮЮВ	зафиксировала	2	снаряд	с ВСВ на ЗЮЗ	Н/Д	21.02, 18:40
	1–3 км к ЮЮВ	зафиксировала	2	снаряд	выпущенный(-ая) вверх	Н/Д	21.02, 19:46
	1–3 км к Ю	зафиксировала	3	снаряд	с ВСВ на ЗЮЗ	Н/Д	21.02, 19:53
	1–3 км к Ю	зафиксировала	1	взрыв	неопределенного происхождения	Н/Д	21.02, 19:53
	2–4 км к Ю	зафиксировала	1	взрыв	неопределенного происхождения	Н/Д	21.02, 20:18
	2–4 км к Ю	зафиксировала	1	снаряд	с В на З	Н/Д	21.02, 20:18
	2–4 км к Ю	зафиксировала	1	взрыв	неопределенного происхождения	Н/Д	21.02, 20:20
	2–4 км к ЮВ	зафиксировала	3	снаряд	с ВСВ на ЗЮЗ	зенитная установка (ЗУ-23, 23 мм)	21.02, 20:32
	2–4 км к ЮВ	зафиксировала	4	снаряд	с ВСВ на ЗЮЗ	зенитная установка (ЗУ-23)	21.02, 20:33
	2–4 км к ЮВ	зафиксировала	6	снаряд	с ВСВ на ЗЮЗ	зенитная установка (ЗУ-23)	21.02, 20:34
	2–4 км к ЮЮВ	зафиксировала	1	снаряд	с ЮЗ на ВСВ	Н/Д	21.02, 20:35
	2–4 км к Ю	зафиксировала	1	взрыв	неопределенного происхождения	Н/Д	21.02, 20:37
	2–4 км к Ю	зафиксировала	2	снаряд	с ВСВ на ЗЮЗ	Н/Д	21.02, 21:22
	2–4 км к ЮЮВ	зафиксировала	1	снаряд	с ВСВ на ЗЮЗ	Н/Д	21.02, 23:27
	2–4 км к ЮВ	зафиксировала	2	снаряд	с ВСВ на ЗЮЗ	Н/Д	21.02, 23:28
	2–4 км к ЮВ	зафиксировала	5	снаряд	с ВСВ на ЗЮЗ	зенитная установка (ЗУ-23)	21.02, 23:30
	2–4 км к ЮВ	зафиксировала	1	снаряд	с ВСВ на ЗЮЗ	Н/Д	21.02, 23:48
	2–4 км к ЮВ	зафиксировала	3	снаряд	с ВСВ на ЗЮЗ	Н/Д	21.02, 23:49
	2–4 км к ЮВ	зафиксировала	10	снаряд	с ВСВ на ЗЮЗ	зенитная установка (ЗУ-23)	22.02, 02:55
	9–11 км к Ю	зафиксировала	1	снаряд	с З на В	Н/Д	22.02, 03:13
	2–4 км к ЮВ	зафиксировала	3	снаряд	с ВСВ на ЗЮЗ	зенитная установка (ЗУ-23)	22.02, 03:54
	2–4 км к ЮЮВ	зафиксировала	10	снаряд	с В на З	зенитная установка (ЗУ-23)	22.02, 03:55
	2–4 км к ЮВ	зафиксировала	2	снаряд	с ВСВ на ЗЮЗ	зенитная установка (ЗУ-23)	22.02, 03:55
	2–4 км к ЮВ	зафиксировала	1	снаряд	с ВСВ на ЗЮЗ	Н/Д	22.02, 03:56
	2–4 км к ЮВ	зафиксировала	2	снаряд	с ВСВ на ЗЮЗ	Н/Д	22.02, 03:58

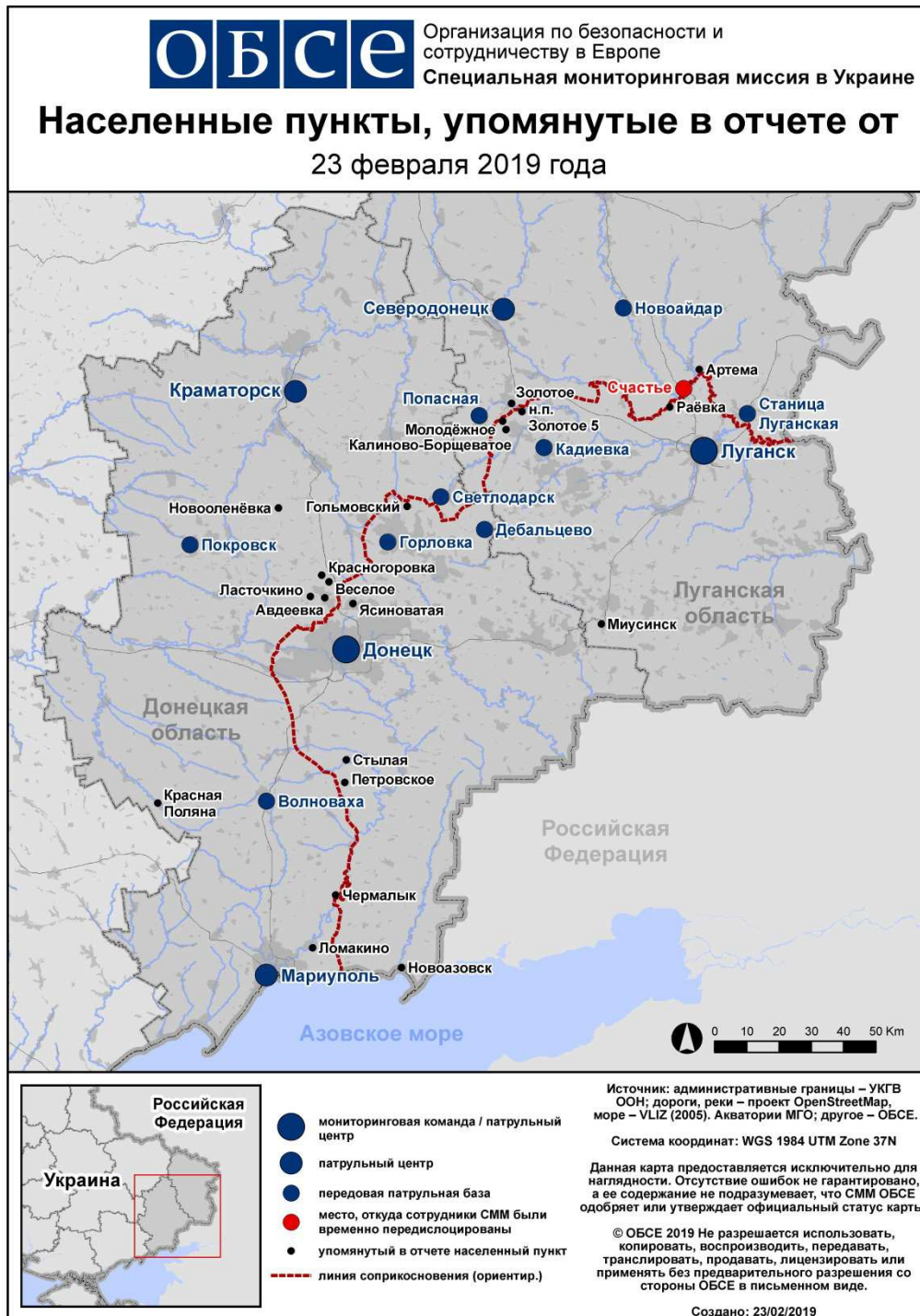
¹ В таблице указаны исключительно те инциденты, которые наблюдатели СММ видели/слышали лично, а также те случаи, которые СММ оценивает как учения с боевой стрельбой, контролируемые взрывы и т.п. Указанные детали — а именно расстояние, направление, тип оружия и т.д. — основаны на оценках, сделанных наблюдателями на местах, и необязательно всегда являются точными. Надпись «нет данных» (Н/Д) означает, что СММ не смогла подтвердить информацию из-за расстояния, погодных условий и/или по другим причинам. Нарушения режима прекращения огня, зафиксированные параллельно несколькими патрулями, отражаются в таблице только один раз.

Месторасположение СММ	Место происшествия	Способ	К-во	Наблюдения	Описание	Вооружение	Дата, время
Камера СММ на Донецкой фильтровальной станции (15 км к С от Донецка)	1–2 км к ЮЮЗ	зафиксировала	1	осветительная ракета	выпущенный(-ая) вверх	Н/Д	21.02, 18:21
	1–2 км к ЮЮВ	зафиксировала	1	взрыв	неопределенного происхождения	Н/Д	21.02, 18:31
	300–500 м к Ю	зафиксировала	1	снаряд	с В на З	Н/Д	21.02, 18:39
	1–2 км к ЮЮЗ	зафиксировала	1	снаряд	с З на В	Н/Д	21.02, 18:57
	0,8–1 км к Ю	зафиксировала	3	взрыв	неопределенного происхождения	Н/Д	21.02, 20:03
	0,8–1 км к Ю	зафиксировала	1	снаряд	с В на З	Н/Д	21.02, 20:03
	0,5–1 км к Ю	зафиксировала	1	снаряд	с З на В	Н/Д	21.02, 20:04
	400–800 м к Ю	зафиксировала	4	взрыв	неопределенного происхождения	Н/Д	21.02, 20:09
	500–800 м к Ю	зафиксировала	3	взрыв	неопределенного происхождения	Н/Д	21.02, 20:10
	1–2 км к Ю	зафиксировала	2	снаряд	с ЗСЗ на ВЮВ	Н/Д	21.02, 20:28
	0,3–1 км к Ю	зафиксировала	1	взрыв	неопределенного происхождения	Н/Д	21.02, 20:29
	0,5–1 км к Ю	зафиксировала	1	снаряд	с З на В	Н/Д	21.02, 22:02
	0,5–1 км к Ю	зафиксировала	1	снаряд	с В на З	Н/Д	22.02, 01:12
	1–2 км к Ю	зафиксировала	1	снаряд	с ЗСЗ на ВЮВ	Н/Д	22.02, 01:44
	1–2,5 км к ЮЮЗ	зафиксировала	3	снаряд	с З на В	Н/Д	22.02, 17:33
0,5–1 км к Ю	зафиксировала	1	взрыв	неопределенного происхождения	Н/Д	22.02, 18:17	
Камера СММ в 1,5 км к СВ от н. п. Гнутово (подконтрольный правительству, 20 км к СВ от Мариуполя)	7–9 км к В	зафиксировала	4	снаряд	с ЮЗ на СВ	Н/Д	21.02, 23:27
	4–6 км к В	зафиксировала	2	взрыв	выстрел	Н/Д	21.02, 23:27
	4–6 км к ВЮВ	зафиксировала	3	взрыв	неопределенного происхождения	Н/Д	21.02, 23:28
Камера СММ в н. п. Красногоровка (подконтрольный правительству, 21 км к З от Донецка)	2–4 км к ЮЮВ	зафиксировала	1	взрыв	неопределенного происхождения	Н/Д	21.02, 18:42
	2–4 км к Ю	зафиксировала	17	снаряд	с ЗЮЗ на ВСВ	Н/Д	21.02, 18:45
	2–4 км к Ю	зафиксировала	3	снаряд	с ЗЮЗ на ВСВ	Н/Д	21.02, 18:46
	2–4 км к ЮЮВ	зафиксировала	1	осветительная ракета	выпущенный(-ая) вверх	Н/Д	21.02, 18:47
	2–4 км к ЮЮВ	зафиксировала	2	осветительная ракета	выпущенный(-ая) вверх	Н/Д	21.02, 18:48
	2–4 км к ЮЮВ	зафиксировала	1	взрыв	взрыв в воздухе	Н/Д	21.02, 18:49
	2–4 км к ЮЮВ	зафиксировала	3	осветительная ракета	выпущенный(-ая) вверх	Н/Д	21.02, 18:51
	2–4 км к ЮЮВ	зафиксировала	1	осветительная ракета	выпущенный(-ая) вверх	Н/Д	21.02, 18:52
	2–4 км к ЮЮВ	зафиксировала	1	осветительная ракета	выпущенный(-ая) вверх	Н/Д	21.02, 18:53
	2–4 км к Ю	зафиксировала	10	снаряд	с ЗЮЗ на ВСВ	Н/Д	21.02, 18:54
	2–4 км к ЮЮВ	зафиксировала	1	осветительная ракета	выпущенный(-ая) вверх	Н/Д	21.02, 18:58
	2–4 км к Ю	зафиксировала	12	снаряд	с З на В	Н/Д	21.02, 19:15
	2–4 км к Ю	зафиксировала	5	снаряд	с З на В	Н/Д	21.02, 19:16
	1–2 км к ВЮВ	зафиксировала	1	снаряд	с СВ на ЮЗ	Н/Д	22.02, 01:35
	3–4 км к ЮВ	зафиксировала	1	осветительная ракета	выпущенный(-ая) вверх	Н/Д	22.02, 03:00
2,5–3,5 км к ЮВ	зафиксировала	1	осветительная ракета	выпущенный(-ая) вверх	Н/Д	22.02, 03:34	
Камера СММ к В от н. п. Ломакино (подконтрольный правительству, 15 км к СВ от Мариуполя)	4–5 км к В	зафиксировала	1	снаряд	с С на Ю	Н/Д	22.02, 03:10
	4–5 км к В	зафиксировала	1	взрыв	выстрел	Н/Д	22.02, 03:10
	4–5 км к В	зафиксировала	3	снаряд	с С на Ю	Н/Д	22.02, 03:11
	4–5 км к В	зафиксировала	1	очередь	с С на Ю	Н/Д	22.02, 03:11
Камера СММ на КПВВ в н. п. Майорск (подконтрольный правительству, 45 км к СВ от Донецка)	2–4 км к В	зафиксировала	5	снаряд	с Ю на С	Н/Д	21.02, 23:03
	2–4 км к В	зафиксировала	2	снаряд	с Ю на С	Н/Д	22.02, 01:45
	2–4 км к В	зафиксировала	1	снаряд	с С на Ю	Н/Д	22.02, 01:46
	2–4 км к В	зафиксировала	4	снаряд	с Ю на С	Н/Д	22.02, 01:46
Камера СММ на КПВВ в н. п. Пищевик (подконтрольный правительству, 25 км к СВ от Мариуполя)	2–4 км к В	зафиксировала	1	взрыв	взрыв в воздухе	Н/Д	22.02, 02:46
	2–4 км к Ю	зафиксировала	3	снаряд	с В на З	Н/Д	21.02, 19:53
	2–4 км к Ю	зафиксировала	2	вспышка дульного пламени		Н/Д	21.02, 22:06

Месторасположение СММ	Место происшествия	Способ	К-во	Наблюдения	Описание	Вооружение	Дата, время
Микрорайон Трудовские, Петровский район (неподконтрольный правительству, 15 км к ЮЗ от центра Донецка)	1–1,5 км к З	слышали	2	очередь		стрелковое оружие	22.02, 11:06
Центральный железнодорожный вокзал Донецка (неподконтрольный правительству, 6 км к СЗ от центра Донецка)	3–3,5 км к ЗЮЗ	слышали	10	очередь		крупнокалиберный пулемет	22.02, 14:20–14:22
	3–4 км к ЗЮЗ	слышали	3	взрыв	неопределенного происхождения	Н/Д	22.02, 14:30
	2–3 км к ЗЮЗ	слышали	2	выстрел		крупнокалиберный пулемет	22.02, 14:32
	2–3 км к ЗЮЗ	слышали	4	выстрел		крупнокалиберный пулемет	22.02, 14:34
	2–3 км к ЗЮЗ	слышали	2	выстрел		крупнокалиберный пулемет	22.02, 14:35
	2–3 км к ЗЮЗ	слышали	2	выстрел		крупнокалиберный пулемет	22.02, 14:36
	2–3 км к ЗЮЗ	слышали	2	выстрел		крупнокалиберный пулемет	22.02, 14:37
	3–3,5 км к ЗЮЗ	слышали	1	взрыв	неопределенного происхождения	Н/Д	22.02, 14:38
	2–3 км к ЗЮЗ	слышали	2	выстрел		крупнокалиберный пулемет	22.02, 14:45
примерно 1 км к СЗ от железнодорожного вокзала в н. п. Ясиноватая (неподконтрольный правительству, 16 км к СВ от Донецка)	3–5 км к З	слышали	8	выстрел		стрелковое оружие	22.02, 11:25
	6–8 км к З	слышали	1	взрыв	неопределенного происхождения	Н/Д	22.02, 11:25
	2–3 км к ЗЮЗ	слышали	21	выстрел		стрелковое оружие	22.02, 11:35–11:38
	3–5 км к СЗ	слышали	1	взрыв	неопределенного происхождения	Н/Д	22.02, 12:19
1 км к ССЗ от н. п. Пищевик (подконтрольный правительству, 25 км к СВ от Мариуполя)	Расстояние — Н/Д, к ЮВ	слышали	1	взрыв	неопределенного происхождения	Н/Д	22.02, 09:51
	3–4 км к СВ	слышали	2	взрыв	неопределенного происхождения	Н/Д	22.02, 14:15
	Расстояние — Н/Д, к СВ	слышали	4	взрыв	неопределенного происхождения	Н/Д	22.02, 14:40–14:45
2 км к СВ от н. п. Пикузы (быв. Коминтерново, неподконтрольный правительству, 23 км к СВ от Мариуполя)	2 км к З	слышали	5	очередь		крупнокалиберный пулемет	22.02, 12:22–12:28
н. п. Пикузы (быв. Коминтерново, неподконтрольный правительству, 23 км к СВ от Мариуполя)	1 км	слышали	10	очередь	неопределенного происхождения	крупнокалиберный пулемет	22.02, 12:55
н. п. Саханка (неподконтрольный правительству, 24 км к СВ от Мариуполя)	3 км к ЗЮЗ	слышали и видели	1	взрыв	разрыв (видели черный дым)	Н/Д	22.02, 13:15
2 км к СВ от н. п. Куликово (неподконтрольный правительству, 30 км к СВ от Мариуполя)	Расстояние — Н/Д, к Ю	слышали	1	взрыв	неопределенного происхождения	Н/Д	22.02, 14:00
н. п. Горловка (неподконтрольный правительству, 39 км к СВ от Донецка)	6–8 км к ЗСЗ	слышали	1	очередь		крупнокалиберный пулемет	21.02, 19:58
	6–8 км к ЗСЗ	слышали	1	очередь		крупнокалиберный пулемет	21.02, 20:00
	6–8 км к ЗСЗ	слышали	3	очередь		крупнокалиберный пулемет	21.02, 20:02
примерно 500 м к СВ от н. п. Каменка (подконтрольный правительству, 20 км к С от Донецка)	3–5 км к В	слышали	1	взрыв	неопределенного происхождения	Н/Д	22.02, 13:50

Месторасположение СММ	Место происшествия	Способ	К-во	Наблюдения	Описание	Вооружение	Дата, время
Камера СММ в н. п. Золотое (подконтрольный правительству, 60 км к 3 от Луганска)	1–2 км к ВЮВ	зафиксировала	2	снаряд	с ЮЗ на СВ (по оценке, за пределами участка разведения)	Н/Д	21.02, 19:16
	3–5 км к Ю	зафиксировала	1	взрыв	определить, на участке разведения или за его пределами, не представлялось возможным	Н/Д	22.02, 03:30
	2–3 км к ЮЮВ	зафиксировала	1	взрыв	разрыв (по оценке, в пределах участка разведения)	Н/Д	22.02, 17:15
Камера СММ в н. п. Кряковка (подконтрольный правительству, 38 км к СЗ от Луганска)	4–5 км к ЮЮЗ	зафиксировала	1	взрыв	неопределенного происхождения	Н/Д	21.02, 22:46
	4–5 км к ЮЮЗ	зафиксировала	2	взрыв	неопределенного происхождения	Н/Д	21.02, 22:47
	4–5 км к ЮЮЗ	зафиксировала	2	взрыв	неопределенного происхождения	Н/Д	21.02, 22:48
	4–5 км к ЮЮЗ	зафиксировала	1	осветительная ракета	выпущенный(-ая) вверх	Н/Д	21.02, 23:10
Камера СММ на С окраине н. п. Попасная (подконтрольный правительству, 69 км к 3 от Луганска)	2–4 км к В	зафиксировала	1	осветительная ракета	выпущенный(-ая) вверх	Н/Д	21.02, 21:13
	2–4 км к В	зафиксировала	1	осветительная ракета	выпущенный(-ая) вверх	Н/Д	21.02, 23:10
С окраина н. п. Попасная (подконтрольный правительству, 69 км к 3 от Луганска)	7–10 км к Ю	слышали	27	взрыв	неопределенного происхождения	Н/Д	22.02, 03:35–04:15
1,5 км к ЮЗ от н. п. Молодежное (неподконтрольный правительству, 63 км к СЗ от Луганска)	1–2 км к СЗ	слышали	66	выстрел	по оценке, за пределами участка разведения в районе Золотого	стрелковое оружие	22.02, 09:45–09:49
	1–2 км к СЗ	слышали	20	очередь	по оценке, за пределами участка разведения в районе Золотого	крупнокалиберный пулемет	22.02, 09:45–09:49
С окраина н. п. Сентяновка (быв. Фрунзе, неподконтрольный правительству, 44 км к 3 от Луганска)	5–7 км к СЗ	слышали	1	взрыв	неопределенного происхождения	Н/Д	22.02, 10:57
н. п. Калиново-Борщеватое (неподконтрольный правительству, 61 км к 3 от Луганска)	7–10 км к ЮЮЗ	слышали	47	взрыв	неопределенного происхождения (по оценке, за пределами участка разведения в районе Золотого)	Н/Д	22.02, 13:20–14:00
	3–5 км к ЗСЗ	слышали	53	очередь	по оценке, за пределами участка разведения в районе Золотого	крупнокалиберный пулемет	22.02, 13:20–14:00
	3–5 км к ЗСЗ	слышали	20	выстрел	по оценке, за пределами участка разведения в районе Золотого	стрелковое оружие	22.02, 13:20–14:00

Карта Донецкой и Луганской областей²



² По решению Постоянного совета №1117 от 21 марта 2014 года, СММ базируется в десяти городах на всей территории Украины (Херсон, Одесса, Львов, Ивано-Франковск, Харьков, Донецк, Днепр, Черновцы, Луганск и Киев). Эта карта восточной Украины предназначена для иллюстративных целей. На ней указаны населенные пункты, упомянутые в отчете, а также те, где находятся офисы СММ (команды наблюдателей, представительства и передовые патрульные базы) в Донецкой и Луганской областях. (Красным цветом выделены передовые патрульные базы, с которых сотрудники СММ были временно передислоцированы на основании рекомендаций экспертов по безопасности из некоторых государств-участников ОБСЕ и с учетом требований СММ по безопасности).