

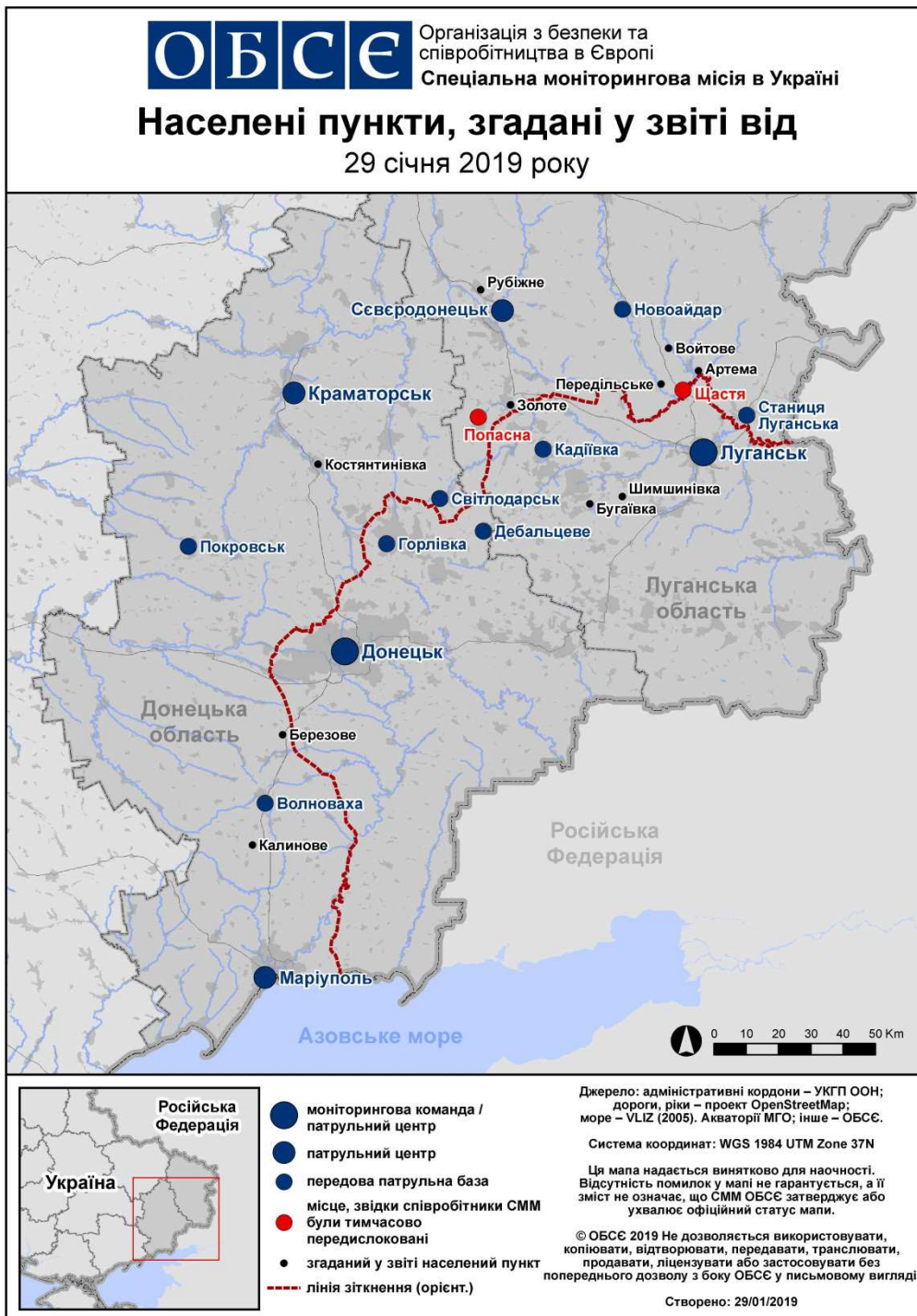
Таблиця порушень режиму припинення вогню станом на 28 січня 2019 р.¹

Місце розміщення СММ	Місце події	Спосіб	К-ть	Спостереження	Опис	Озброєння	Дата, час
Камера СММ на Донецькій фільтрувальній станції (15 км на Пн від Донецька)	0,5–1 км на Пд	зафіксувала	2	снаряд	зі Сх на Зх	Н/Д	27.01, 18:57
	1–2 км на ПдПдЗх	зафіксувала	2	снаряд	з ЗхПнЗх на СхПдСх	Н/Д	28.01, 00:49
	1–2 км на ПдПдЗх	зафіксувала	1	снаряд	з ЗхПнЗх на СхПдСх	Н/Д	28.01, 00:50
Камера СММ за 1,5 км на ПнСх від н. п. Гнутове (підконтрольний уряду, 20 км на ПнСх від Маріуполя)	2–4 км на Сх	зафіксувала	2	снаряд	з ПдЗх на ПнСх	Н/Д	27.01, 18:47
	2–4 км на Сх	зафіксувала	4	снаряд	з Пд на Пн	Н/Д	27.01, 18:51
	2–4 км на Сх	зафіксувала	3	снаряд	з Пд на Пн	Н/Д	27.01, 19:17
	2–4 км на Сх	зафіксувала	5	снаряд	з Пд на Пн	Н/Д	27.01, 19:18
Камера СММ за 1 км на ПдЗх від Широкине (підконтрольний уряду, 20 км на Сх від Маріуполя)	3–7 км на Пн	зафіксувала	1	освітлювальна ракета	із Зх на Сх	Н/Д	28.01, 02:09
н. п. Олександрівка (непідконтрольний уряду, 20 км на ПдЗх від Донецька)	2–3 км на ПнЗх	чули	7	черга		великокаліберний кулемет	28.01, 09:43
	2–3 км на ПнЗх	чули	2	вибух	невизначеного походження	Н/Д	28.01, 09:43
мікрорайон Трудівські, Петровський район (непідконтрольний уряду, 15 км на ПдЗх від центру Донецька)	1–2 км на ЗхПнЗх	чули	25	черга		великокаліберний кулемет	28.01, 10:03–10:05
приблизно 1 км на ПнПнСх від центрального залізничного вокзалу Донецька (непідконтрольний уряду, 6 км на ПнЗх від центру міста)	2–3 км на ПнПнСх	чули	3	вибух	невизначеного походження	Н/Д	28.01, 14:15
	2–3 км на ПнПнСх	чули	2	вибух	невизначеного походження	Н/Д	28.01, 14:20
	2–3 км на ПнПнСх	чули	2	черга		стрілецька зброя	28.01, 14:20
	1–2 км на Пн	чули	7	постріл		стрілецька зброя	28.01, 14:25
	1–2 км на Пн	чули	1	черга		стрілецька зброя	28.01, 14:25
	2–3 км на ПнПнСх	чули	7	постріл		стрілецька зброя	28.01, 14:27
	2–3 км на ПнПнСх	чули	1	вибух	невизначеного походження	Н/Д	28.01, 14:27
	2–3 км на Зх	чули	1	вибух	невизначеного походження	Н/Д	28.01, 14:27
	2–3 км на ПнЗх	чули	2	вибух	невизначеного походження	Н/Д	28.01, 14:28
	2–3 км на ПнЗх	чули	3	черга		стрілецька зброя	28.01, 14:29
	2–3 км на ПнЗх	чули	2	постріл		стрілецька зброя	28.01, 14:29
	2–3 км на Зх	чули	2	черга		стрілецька зброя	28.01, 14:29
	2–3 км на Зх	чули	9	черга		стрілецька зброя	28.01, 14:30
	2–3 км на ПнСх	чули	2	постріл		стрілецька зброя	28.01, 14:31
Північно-західна околиця н. п. Докучаєвськ (непідконтрольний уряду, 30 км на ПдЗх від Донецька)	2–3 км на Зх	чули	9	постріл		стрілецька зброя	28.01, 10:30
	2–3 км на Пн	чули	1	постріл		стрілецька зброя	28.01, 10:33
приблизно 1 км на ПнЗх від залізничного вокзалу в н. п. Ясинувата (непідконтрольний уряду, 16 км на ПнСх від Донецька)	2–3 км на ПдЗх	чули	4	постріл		стрілецька зброя	28.01, 09:35–09:40
	3–4 км на ПнПнЗх	чули	5	постріл		стрілецька зброя	28.01, 09:39
	3–5 км на Зх	чули	1	вибух	невизначеного походження	Н/Д	28.01, 09:49
	3–5 км на ПнПнЗх	чули	2	вибух	невизначеного походження	Н/Д	28.01, 10:24
	2–3 км на ПдПдЗх	чули	8	черга		стрілецька зброя	28.01, 11:02
	2–3 км на ПдПдЗх	чули	2	постріл		стрілецька зброя	28.01, 11:20

¹ У таблиці вказані лише ті інциденти, які спостерігачі СММ бачили/чули особисто, а також ті випадки, які СММ оцінює як навчання з бойовою стрільбою, контрольовані вибухи і т.д. Зазначені деталі, що вказані — а саме відстань, напрям, тип зброї і т.д. — базуються на оцінках, зроблених спостерігачами на місцях, і необов'язково завжди є точними. Напис «невідомо» (Н/Д) означає, що СММ не змогла підтвердити таку інформацію у зв'язку з відстанню, погодними умовами та/або з інших причин. Порушення режиму припинення вогню, зафіксовані паралельно декількома патрулями, відображаються у таблиці лише один раз.

Місце розміщення СММ	Місце події	Спосіб	К-ть	Спостереження	Опис	Озброєння	Дата, час
	2–3 км на ПдПдЗх	чули	1	вибух	невизначеного походження	Н/Д	28.01, 11:20
	2–3 км на ПдПдЗх	чули	4	постріл		стрілецька зброя	28.01, 11:26
	2–3 км на ПдПдЗх	чули	5	черга		стрілецька зброя	28.01, 11:26
	2–3 км на ПдПдЗх	чули	1	вибух	невизначеного походження	Н/Д	28.01, 11:26
	1–2 км на ПдПдЗх	чули	4	черга		стрілецька зброя	28.01, 13:57
близько 2 км на ПнЗх від н. п. Дебальцеве (непідконтрольний уряду, 58 км на ПнСх від Донецька)	2 км на Зх	чули	5	черга		стрілецька зброя	28.01, 13:08
	2 км на Зх	чули	7	постріл		стрілецька зброя	28.01, 13:11
	2 км на Зх	чули	10	постріл		стрілецька зброя	28.01, 13:12
	2 км на Зх	чули	2	черга		стрілецька зброя	28.01, 13:12
	2 км на Зх	чули	14	черга		стрілецька зброя	28.01, 13:16
	2 км на Зх	чули	12	постріл		стрілецька зброя	28.01, 13:19
	2 км на Зх	чули	5	черга		стрілецька зброя	28.01, 13:19
	2 км на Зх	чули	2	постріл		стрілецька зброя	28.01, 13:21
	2 км на Зх	чули	9	постріл		стрілецька зброя	28.01, 13:35–13:45
2 км на Зх	чули	5	черга		стрілецька зброя	28.01, 13:50–13:52	
2,5 км на ПдПдСх від н. п. Ломакине (підконтрольний уряду, 15 км на ПнСх від Маріуполя)	Відстань — Н/Д, на Пн	чули	5	постріл		стрілецька зброя	28.01, 10:20
приблизно 2,5 км на ПдСх від н. п. Лебединське (підконтрольний уряду, 16 км на ПнСх від Маріуполя)	Відстань — Н/Д, на Пн	чули	1	вибух	невизначеного походження	Н/Д	28.01, 12:00
	Відстань — Н/Д, на Пн	чули	1	вибух	постріл	Н/Д	28.01, 12:30–12:35
	Відстань — Н/Д, на Пн	чули	2	черга		великокаліберний кулемет	28.01, 12:30–12:35
	Відстань — Н/Д, на Пн	чули	1	вибух	розрив	Н/Д	28.01, 12:30–12:35
н. п. Світлодарськ (підконтрольний уряду, 57 км на ПнСх від Донецька)	5–6 км на ПдСх	чули	2	вибух	невизначеного походження	Н/Д	27.01, 20:20
	4–5 км на ПдСх	чули	2	вибух	невизначеного походження	Н/Д	27.01, 22:00–22:05
	4–5 км на ПдСх	чули	3	черга		великокаліберний кулемет	27.01, 22:00–22:05
	4–6 км на ПдСх	чули	6	вибух	невизначеного походження	Н/Д	28.01, 15:20–15:25
приблизно 500 м на ПнСх від н. п. Кам'янка (підконтрольний уряду, 20 км на Пн від Донецька)	3–4 км на ПнСх	чули	3	вибух	невизначеного походження	Н/Д	28.01, 10:25

Мапа Донецької та Луганської областей²



² За рішенням Постійної ради №1117 від 21 березня 2014 року, СММ базується у десяти містах на всій території України (Херсон, Одеса, Львів, Івано-Франківськ, Харків, Донецьк, Дніпро, Чернівці, Луганськ і Київ). Ця мапа східної України призначена для ілюстративних цілей. На ній вказані населені пункти, згадані у звіті, а також ті, де є офіси СММ (команди спостерігачів, представництва і передові патрульні бази) в Донецькій і Луганській областях. (Червоним кольором виділені передові патрульні бази, з яких співробітники СММ були тимчасово передислоковані починаючи з 27 вересня 2016 року згідно з рекомендаціями експертів з безпеки з деяких держав-учасниць ОБСЄ та з урахуванням вимог СММ щодо безпеки. СММ використовує ці приміщення у світлу пору доби, а також патрулює в цих населених пунктах удень).