

Таблиця порушень режиму припинення вогню станом на 15 січня 2019 р.¹

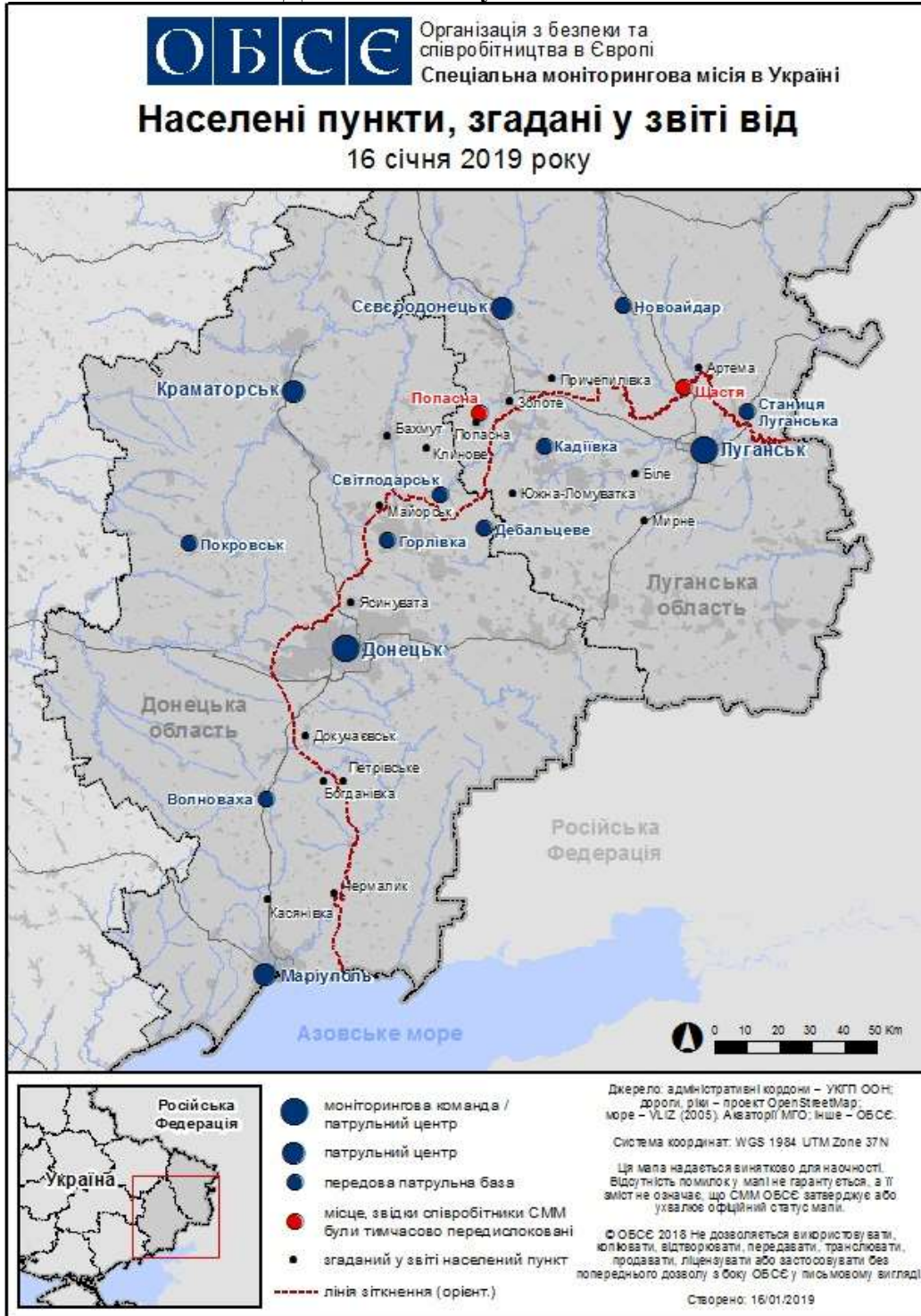
| Місце розміщення СММ | Місце події | Спосіб | К-ть | Спостереження | Опис | Озброєння | Дата, час |
|--|--------------------|-------------|-------|---------------|--------------------------|--------------------------|--------------------|
| Камера СММ у н. п. Чермалик (підконтрольний уряду, 31 км на ПнСх від Маріуполя) | 3–4 км на ПдСх | зафіксувала | 1 | снаряд | з ПнСх на ПдЗх | Н/Д | 14.01, 18:55 |
| Камера СММ на Донецькій фільтрувальній станції (15 км на Пн від Донецька) | 0,5–1 км на ПдПдЗх | зафіксувала | 1 | снаряд | з ПнЗх на ПдСх | Н/Д | 14.01, 19:27 |
| | 0,5–1 км на ПдПдЗх | зафіксувала | 8 | снаряд | із Зх на Сх | Н/Д | 14.01, 20:08 |
| | 1–2 км на ПдПдЗх | зафіксувала | 1 | снаряд | з ПнЗх на ПдСх | Н/Д | 14.01, 20:22 |
| | 2–4 км на ПдПдЗх | зафіксувала | 1 | вибух | невизначеного походження | Н/Д | 14.01, 20:29 |
| Камера СММ за 1,5 км на ПнСх від н. п. Гнугове (підконтрольний уряду, 20 км на ПнСх від Маріуполя) | 2–4 км на Сх | зафіксувала | 2 | снаряд | з Пн на Пд | Н/Д | 14.01, 22:55 |
| | 2–4 км на Сх | зафіксувала | 1 | снаряд | з Пн на Пд | Н/Д | 14.01, 22:56 |
| | 2–4 км на Сх | зафіксувала | 1 | снаряд | випущена(-й) угору | Н/Д | 14.01, 22:56 |
| | 2–4 км на Сх | зафіксувала | 2 | снаряд | з Пд на Пн | Н/Д | 14.01, 22:56 |
| | 2–4 км на Сх | зафіксувала | 2 | снаряд | з Пн на Пд | Н/Д | 14.01, 23:10 |
| | 2–4 км на СхПдСх | зафіксувала | 4 | снаряд | з Пд на Пн | Н/Д | 15.01, 02:28 |
| | 3–5 км на СхПдСх | зафіксувала | 1 | вибух | невизначеного походження | Н/Д | 15.01, 02:28 |
| | 2–4 км на Сх | зафіксувала | 4 | снаряд | з Пн на Пд | Н/Д | 15.01, 02:29 |
| | 2–4 км на Сх | зафіксувала | 1 | снаряд | з Пн на Пд | Н/Д | 15.01, 02:30 |
| | 2–4 км на Сх | зафіксувала | 1 | снаряд | з Пн на Пд | Н/Д | 15.01, 02:32 |
| 1 км на Сх від н. п. Красногорівка (підконтрольний уряду, 21 км на Зх від Донецька) | 1 км на Сх | чули | 1 | вибух | невизначеного походження | Н/Д | 15.01, 11:24 |
| | 2 км на ПнЗх | чули | 1 | вибух | невизначеного походження | Н/Д | 15.01, 11:46 |
| 1,1 км на ПнЗх від залізничного вокзалу в н. п. Ясинувата (непідконтрольний уряду, 16 км на ПнСх від Донецька) | 1–2 км на ЗхПдЗх | чули | 104 | постріл | | стрілецька зброя | 15.01, 10:30–10:50 |
| | 1–2 км на ЗхПдЗх | чули | 21 | черга | | стрілецька зброя | 15.01, 10:30–10:50 |
| | 1–2 км на ЗхПдЗх | чули | 44 | черга | | стрілецька зброя | 15.01, 10:50–11:10 |
| | 1–2 км на ЗхПдЗх | чули | 104 | постріл | | стрілецька зброя | 15.01, 10:50–11:10 |
| | 1–2 км на ЗхПдЗх | чули | 12 | постріл | | стрілецька зброя | 15.01, 11:14–11:17 |
| | 1–2 км на ЗхПдЗх | чули | 7 | черга | | великокаліберний кулемет | 15.01, 12:36–12:37 |
| | 1–2 км на ЗхПдЗх | чули | 6 | постріл | | стрілецька зброя | 15.01, 12:50–13:10 |
| | 1–2 км на ЗхПдЗх | чули | 1 | вибух | невизначеного походження | Н/Д | 15.01, 12:50–13:10 |
| | 1–2 км на ЗхПдЗх | чули | 2 | постріл | | стрілецька зброя | 15.01, 13:50–14:00 |
| | 1–2 км на ЗхПдЗх | чули | 2 | черга | | стрілецька зброя | 15.01, 13:50–14:00 |
| н. п. Світлодарськ (підконтрольний уряду, 57 км на ПнСх від Донецька) | 2–3 км на ПдСх | чули | 10 | постріл | | стрілецька зброя | 14.01, 18:47–18:48 |
| | 2–3 км на ПдСх | чули | 12 | черга | | стрілецька зброя | 14.01, 20:15–20:17 |
| | 2–4 км на ПдСх | чули | 1 | черга | | великокаліберний кулемет | 14.01, 20:19 |
| | 2–3 км на ПдСх | чули | 8 | постріл | | стрілецька зброя | 14.01, 20:22 |
| | 4–6 км на ПдСх | чули | 2 | вибух | невизначеного походження | Н/Д | 14.01, 20:23 |
| | 2–3 км на ПдСх | чули | 2 | черга | | стрілецька зброя | 14.01, 20:23 |
| | 3–4 км на ПдСх | чули | 2 | вибух | невизначеного походження | Н/Д | 14.01, 20:29 |
| | 2–3 км на ПдСх | чули | 6 | черга | | стрілецька зброя | 14.01, 20:29 |
| | 2–4 км на ПдСх | чули | 6 | черга | | великокаліберний кулемет | 14.01, 20:30–20:31 |
| | 2–3 км на ПдСх | чули | 12 | черга | | стрілецька зброя | 14.01, 20:33–20:35 |
| 2–4 км на ПдСх | чули | 9 | черга | | великокаліберний кулемет | 14.01, 20:35–20:37 | |

¹ У таблиці вказані лише ті інциденти, які спостерігачі СММ бачили/чули особисто, а також ті випадки, які СММ оцінює як навчання з бойовою стрільбою, контрольовані вибухи і т.д. Зазначені деталі, що вказані — а саме відстань, напрям, тип зброї і т.д. — базуються на оцінках, зроблених спостерігачами на місцях, і необов'язково завжди є точними. Напис «невідомо» (Н/Д) означає, що СММ не змогла підтвердити таку інформацію у зв'язку з відстанню, погодними умовами та/або з інших причин. Порушення режиму припинення вогню, зафіксовані паралельно декількома патрулями, відображаються у таблиці лише один раз.

| Місце розміщення СММ | Місце події | Спосіб | К-ть | Спостереження | Опис | Озброєння | Дата, час |
|---|------------------|-------------|-------|--------------------------|---|--------------------------|--------------------|
| | 2-3 км на ПдСх | чули | 16 | постріл | | стрілецька зброя | 14.01, 20:38 |
| | 2-3 км на ПдСх | чули | 2 | черга | | стрілецька зброя | 14.01, 20:39 |
| | 2-4 км на ПдСх | чули | 2 | черга | | великокаліберний кулемет | 14.01, 20:42 |
| | 2-3 км на ПдСх | чули | 10 | постріл | | стрілецька зброя | 14.01, 20:44 |
| | 2-4 км на ПдСх | чули | 4 | черга | | великокаліберний кулемет | 14.01, 20:46 |
| | 2-3 км на ПдСх | чули | 2 | вибух | невизначеного походження | Н/Д | 14.01, 20:48 |
| | 2-3 км на ПдСх | чули | 3 | черга | | стрілецька зброя | 14.01, 20:51 |
| | 1-2 км на ПдСх | чули | 10 | постріл | | стрілецька зброя | 14.01, 21:12 |
| | 2-3 км на ПдСх | чули | 19 | | | великокаліберний кулемет | 14.01, 21:26-21:28 |
| | 2-3 км на ПдСх | чули | 10 | постріл | | стрілецька зброя | 14.01, 21:29 |
| | 3-4 км на ПдСх | чули | 1 | вибух | невизначеного походження | Н/Д | 14.01, 21:31 |
| | 2-3 км на ПдСх | чули | 4 | черга | | великокаліберний кулемет | 14.01, 21:34 |
| | 3-4 км на Пд | чули | 2 | вибух | невизначеного походження | Н/Д | 14.01, 21:44 |
| | 1-2 км на ПдСх | чули | 2 | постріл | | стрілецька зброя | 14.01, 21:47 |
| | 2-3 км на ПдСх | чули | 26 | черга | | великокаліберний кулемет | 14.01, 21:49 |
| | 2-3 км на ПдСх | чули | 2 | вибух | невизначеного походження | Н/Д | 14.01, 21:50 |
| | 2-3 км на ПдСх | чули | 1 | вибух | невизначеного походження | Н/Д | 14.01, 21:51 |
| | 1-2 км на ПдСх | чули | 2 | вибух | невизначеного походження | Н/Д | 14.01, 21:53-21:54 |
| | 2-3 км на ПдСх | чули | 4 | черга | | великокаліберний кулемет | 14.01, 21:55 |
| | 1-2 км на ПдСх | чули | 7 | постріл | | стрілецька зброя | 14.01, 21:57-21:59 |
| | 2-3 км на ПдСх | чули | 2 | черга | | великокаліберний кулемет | 14.01, 22:07 |
| | 1-2 км на ПдСх | чули | 11 | постріл | | стрілецька зброя | 14.01, 22:09-22:11 |
| | 2-3 км на ПдСх | чули | 4 | черга | | великокаліберний кулемет | 14.01, 22:10-22:12 |
| | 1-2 км на ПдСх | чули | 2 | постріл | | стрілецька зброя | 14.01, 22:22 |
| | 2-3 км на ПдСх | чули | 2 | черга | | великокаліберний кулемет | 14.01, 23:19 |
| | 1-2 км на ПдСх | чули | 10 | постріл | | стрілецька зброя | 14.01, 23:30 |
| | 2-3 км на ПдСх | чули | 5 | постріл | | стрілецька зброя | 14.01, 23:40 |
| | 2-3 км на ПдСх | чули | 4 | постріл | | стрілецька зброя | 14.01, 23:48 |
| | 2-3 км на Пд | чули | 5 | черга | | великокаліберний кулемет | 14.01, 23:56 |
| | 2-3 км на Зх | чули | 3 | черга | | великокаліберний кулемет | 15.01, 16:41 |
| | 4-5 км на Зх | чули | 1 | вибух | невизначеного походження | Н/Д | 15.01, 16:41 |
| | 2-3 км на ПдСх | чули | 10 | черга | | великокаліберний кулемет | 15.01, 17:07 |
| | 3-4 км на Зх | чули | 1 | вибух | невизначеного походження | Н/Д | 15.01, 17:13 |
| 2-3 км на ПдСх | чули | 10 | черга | | великокаліберний кулемет | 15.01, 17:30 | |
| 2-3 км на ПдСх | чули | 13 | черга | | стрілецька зброя | 15.01, 17:31-17:35 | |
| 2-3 км на ПдСх | чули | 4 | черга | | стрілецька зброя | 15.01, 17:40 | |
| 2-3 км на ПдСх | чули | 2 | черга | | великокаліберний кулемет | 15.01, 17:57 | |
| 3-4 км на ПдСх | чули | 1 | вибух | невизначеного походження | Н/Д | 15.01, 18:21 | |
| Камера СММ у н. п. Золоте (підконтрольний уряду, 60 км на Зх від Луганська) | 3-5 км на СхПдСх | зафіксувала | 1 | снаряд | з ПдПдЗх на ПнПнСх (за оцінкою, за межами ділянки розведення) | Н/Д | 14.01, 18:18 |
| | 1,5-3 км на ПдСх | зафіксувала | 1 | снаряд | з ПнСх на ПдЗх (за оцінкою, у межах ділянки розведення) | Н/Д | 14.01, 18:45 |
| | 2-4 км на ПдСх | зафіксувала | 1 | снаряд | з ПнСх на ПдЗх (за оцінкою, у межах ділянки розведення) | Н/Д | 14.01, 23:07 |

| Місце розміщення СММ | Місце події | Спосіб | К-ть | Спостереження | Опис | Озброєння | Дата, час |
|---|--------------------|--------|------|---------------|---|--------------------------|--------------------|
| 1 км на ПдПдСх від мосту у Станиці Луганській (15 км на ПнСх від Луганська) | 3–5 км на ПдПдСх | чули | 9 | вибух | невизначеного походження (за оцінкою, за межами ділянки розведення) | Н/Д | 15.01, 09:25–09:29 |
| Пн околиця н. п. Біле (непідконтрольний уряду, 22 км на Зх від Луганська) | 5–6 км на ПдЗх | чули | 1 | вибух | невизначеного походження (за оцінкою, навчання з бойовою стрільбою) | артилерія (тип — Н/Д) | 15.01, 09:27 |
| | 5–6 км на ПдЗх | чули | 4 | вибух | вихідний вогонь (за оцінкою, навчання з бойовою стрільбою) | артилерія (тип — Н/Д) | 15.01, 09:57 |
| | 5–6 км на ПдЗх | чули | 5 | черга | за оцінкою, навчання з бойовою стрільбою | великокаліберний кулемет | 15.01, 10:03 |
| Східна околиця н. п. Попасна (підконтрольний уряду, 69 км на Зх від Луганська) | 0,6–1 км на ПдПдСх | чули | 1 | вибух | розрив | Н/Д | 15.01, 09:37 |
| ПнСх околиця н. п. Южна Ломуватка (непідконтрольний уряду, 60 км на Зх від Луганська) | 2–3 км на ПнПнЗх | чули | 33 | постріл | | стрілецька зброя | 15.01, 09:52–09:54 |
| | 2–3 км на ПнПнЗх | чули | 3 | черга | | стрілецька зброя | 15.01, 09:52–09:54 |
| н. п. Золоте-4 (Родіна; підконтрольний уряду, 59 км на Зх від Луганська) | 2–3 км на Пд | чули | 2 | постріл | за оцінкою, у межах ділянки розведення | стрілецька зброя | 15.01, 10:36–10:38 |
| | 1–2 км на ПдЗх | чули | 8 | постріл | за оцінкою, у межах ділянки розведення | стрілецька зброя | 15.01, 10:55–10:58 |
| Пд околиця н. п. Врубівський (непідконтрольний уряду, 22 км на ПдЗх від Луганська) | 3–4 км на ПдЗх | чули | 4 | вибух | невизначеного походження (за оцінкою, навчання з бойовою стрільбою) | артилерія (тип — Н/Д) | 15.01, 10:38–10:40 |
| | 3–4 км на ПдЗх | чули | 1 | вибух | невизначеного походження (за оцінкою, навчання з бойовою стрільбою) | артилерія (тип — Н/Д) | 15.01, 10:50 |
| | 3–4 км на ПдЗх | чули | 6 | черга | за оцінкою, навчання з бойовою стрільбою | великокаліберний кулемет | 15.01, 10:50 |
| 3 км на Пд від н. п. Муратове (підконтрольний уряду, 51 км на ПнЗх від Луганська) | 2–3 км на ПдПдЗх | чули | 1 | постріл | | великокаліберний кулемет | 15.01, 11:32–11:40 |
| | 2–4 км на ПдПдЗх | чули | 4 | вибух | невизначеного походження | Н/Д | 15.01, 11:38–11:39 |
| | 2–4 км на ПдПдЗх | чули | 2 | черга | | стрілецька зброя | 15.01, 11:40 |
| | 2–4 км на ПдПдЗх | чули | 1 | черга | | великокаліберний кулемет | 15.01, 11:40 |
| | 2–3 км на Пд | чули | 2 | черга | | стрілецька зброя | 15.01, 12:20 |
| | 2–4 км на Пд | чули | 5 | черга | | великокаліберний кулемет | 15.01, 12:31 |
| 2 км на ПнЗх від н. п. Мирне (непідконтрольний уряду, 28 км на ПдЗх від Луганська) | 0,8–1 км на ПдЗх | чули | 36 | черга | за оцінкою, навчання з бойовою стрільбою | великокаліберний кулемет | 15.01, 11:38–11:44 |
| | 7–8 км на ПдЗх | чули | 13 | вибух | невизначеного походження (за оцінкою, навчання з бойовою стрільбою) | артилерія (тип — Н/Д) | 15.01, 11:38–11:44 |

Мапа Донецької та Луганської областей²



² За рішенням Постійної ради №1117 від 21 березня 2014 року, СММ базується у десяти містах на всій території України (Херсон, Одеса, Львів, Івано-Франківськ, Харків, Донецьк, Дніпро, Чернівці, Луганськ і Київ). Ця мапа східної України призначена для ілюстративних цілей. На ній вказані населені пункти, згадані у звіті, а також ті, де є офіси СММ (команди спостерігачів, представництва і передові патрульні бази) в Донецькій і Луганській областях. (Червоним кольором виділені передові патрульні бази, з яких співробітники СММ були тимчасово передислоковані починаючи з 27 вересня 2016 року згідно з рекомендаціями експертів з безпеки з деяких держав-учасниць ОБСЄ та з урахуванням вимог СММ щодо безпеки).